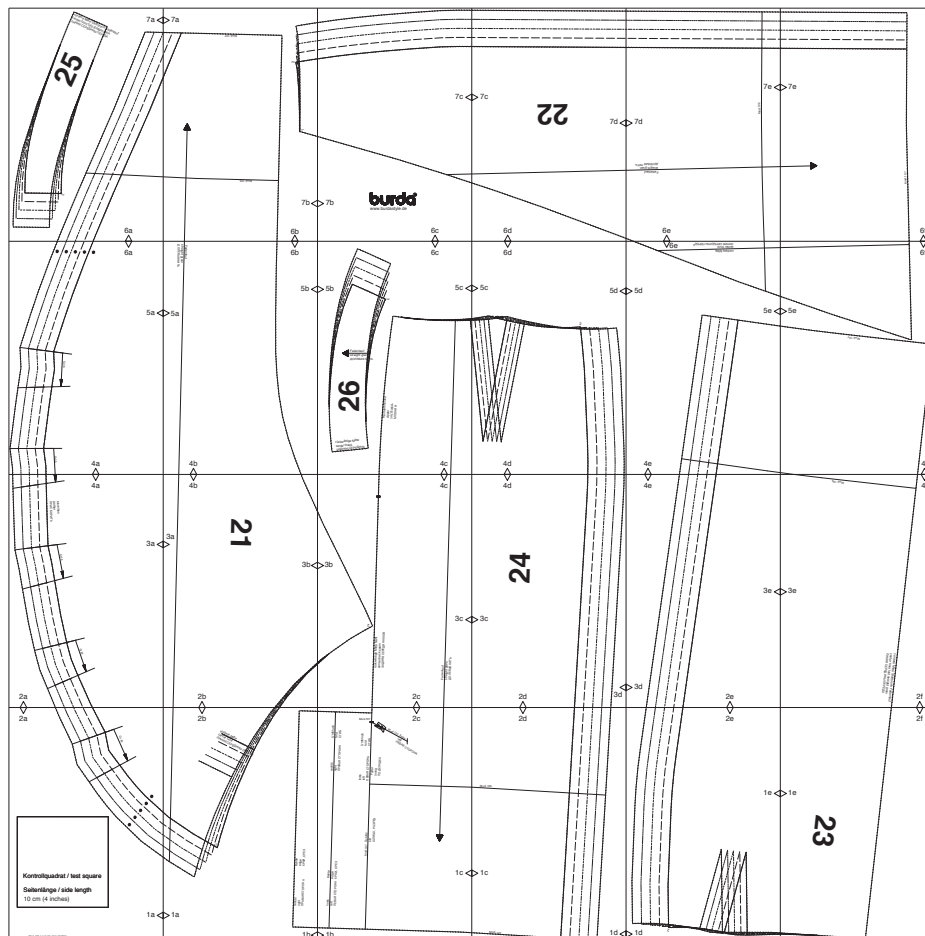


burda Download-Schnitt

Modell 106 Burda Style 10/2017



Copyright 2017 by Verlag Aenne Burda GmbH & Co. KG, Hubert-Burda Platz 2, D-77652 Offenburg
Sämtliche Modelle, Schnittteile und Zeichnungen stehen unter Urheberschutz, gewerbliches Nacharbeiten ist untersagt.
Der Verlag haftet nicht für Schäden, die durch unsachgemäße Handhabung des Schnitts, der Materialien,
unsachgemäße Ausführung der Tipps und Anleitungen oder unsachgemäße Nutzung der Modelle entstehen.

2a

G:3:6

*

*

*

*

*

Kontrollquadrat / test square

Seitenlänge / side length
10 cm (4 inches)

1a

2b

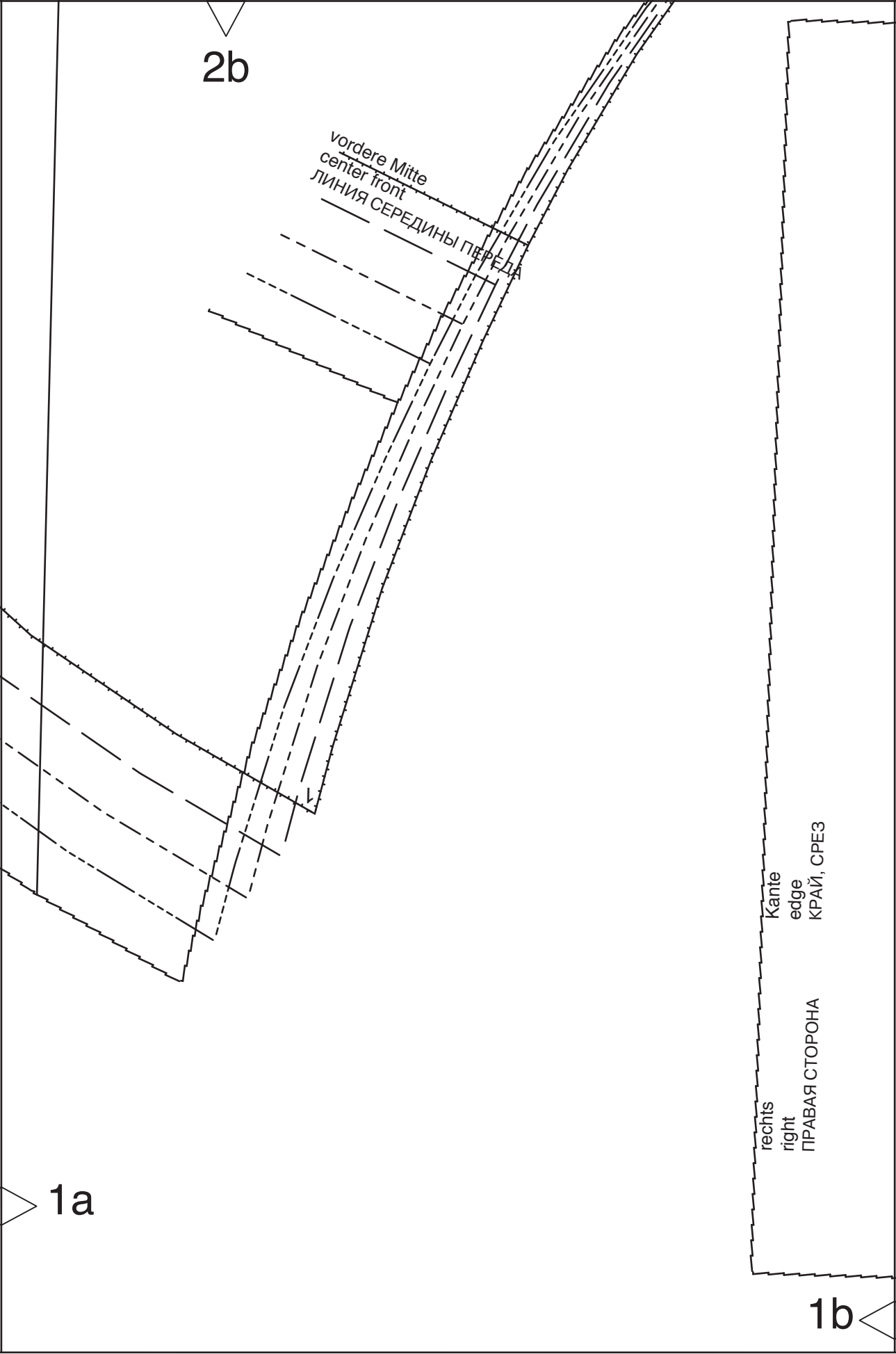
vordere Mitte
center front
ЛИНИЯ СЕРЕДИНЫ ПЕРЕДА

1a

Kante
edge
КРАЙ, СРЕЗ

rechts
right
ПРАВАЯ СТОРОНА

1b



links
left
LEВАЯ СТОРОНА
Kante
edge
КРАЙ, СРЕЗ

rechts
right
ПРАВАЯ СТОРОНА
Umbruch
fold
СГИБ

links
left
ЛЕВАЯ СТОРОНА

Umbruch
fold
СГИБ

Futter
lining
ПОДКЛАДКА

Mod.107 Schlitz
slit
ШЛИЦА, РАЗРЕЗ

Mod.107 links
left
ЛЕВАЯ СТОРОНА

1b

2c

1c

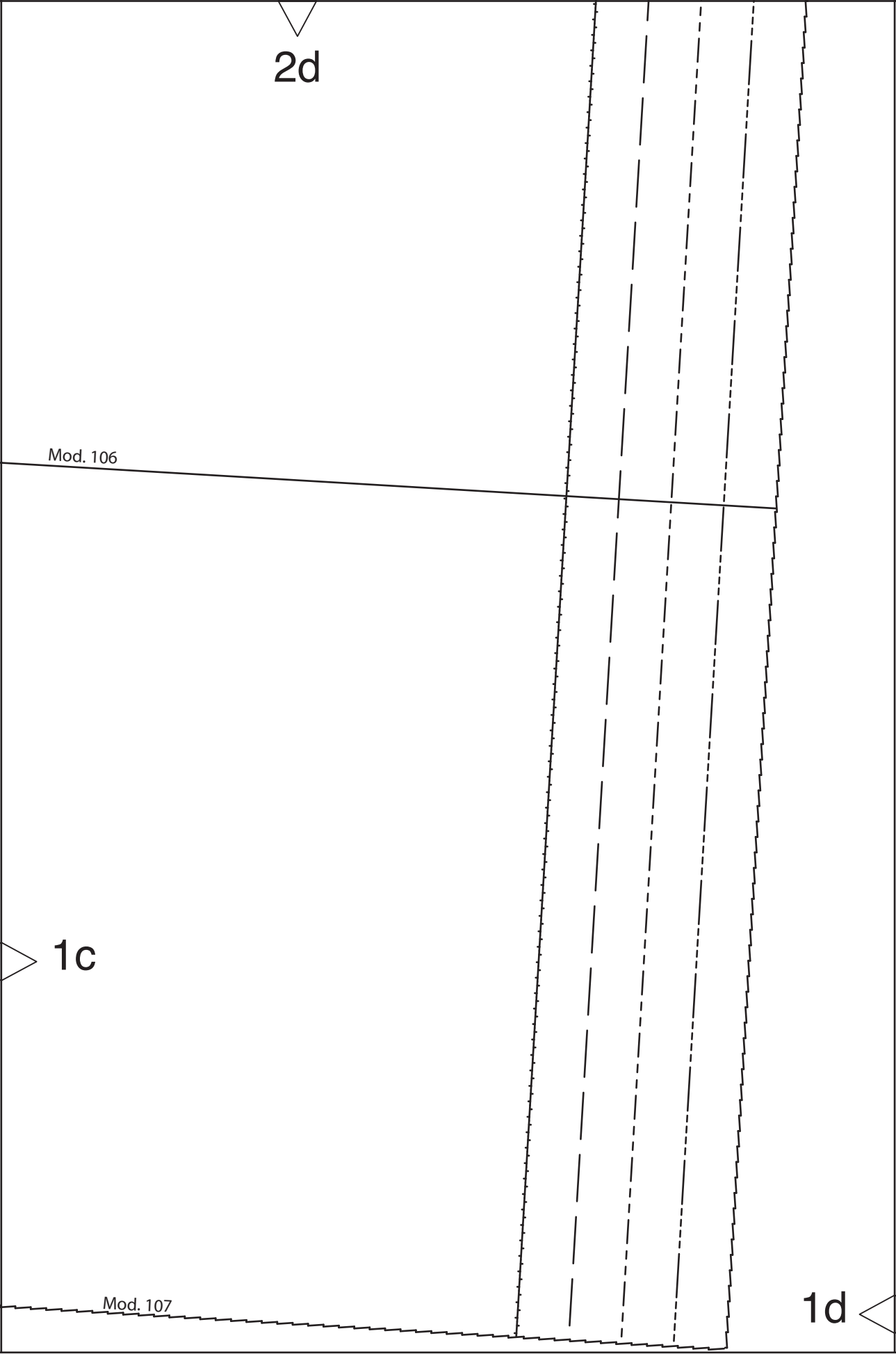
2d

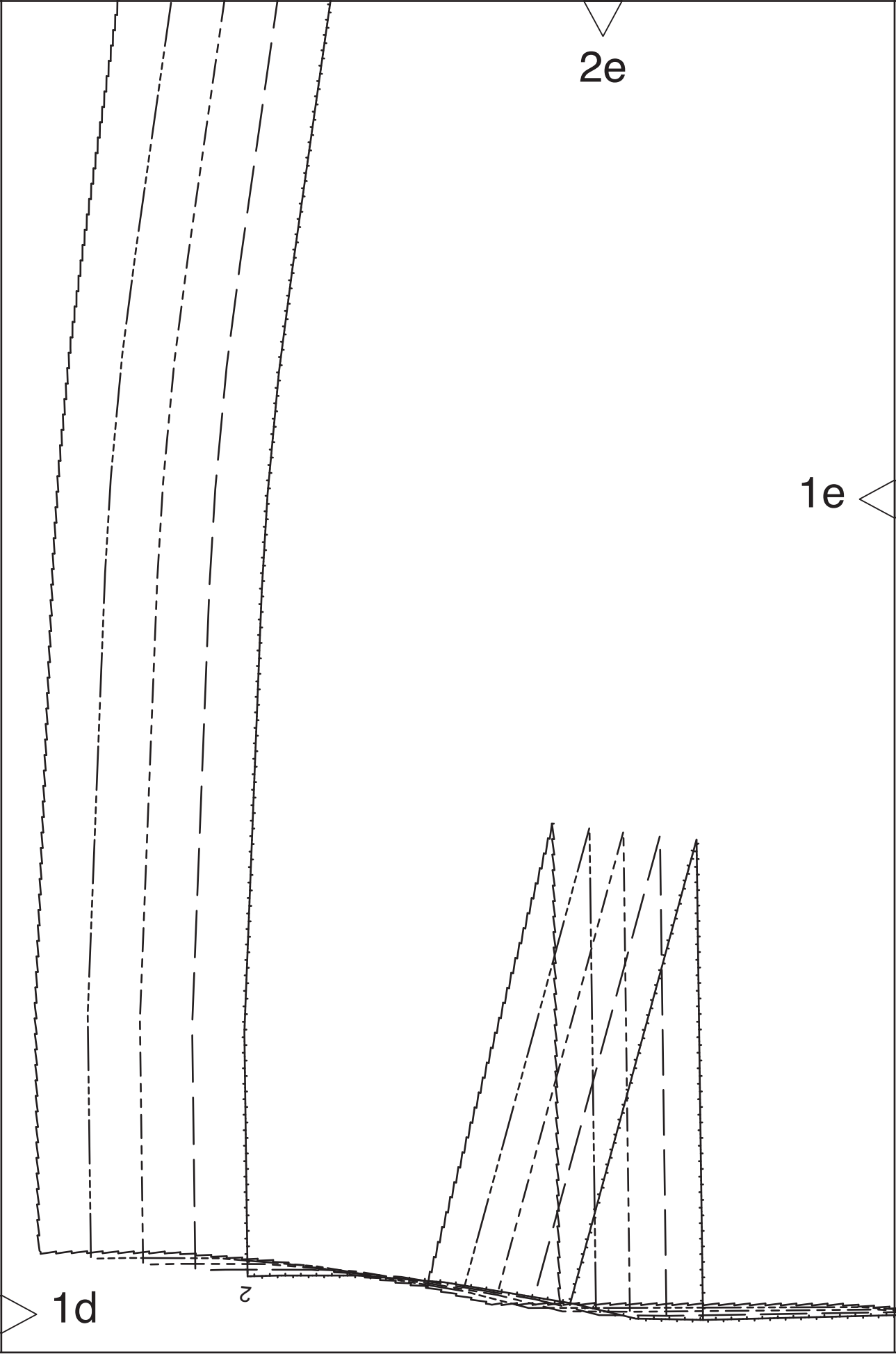
Mod. 106

1c

Mod. 107

1d





2f

1e

23

4a

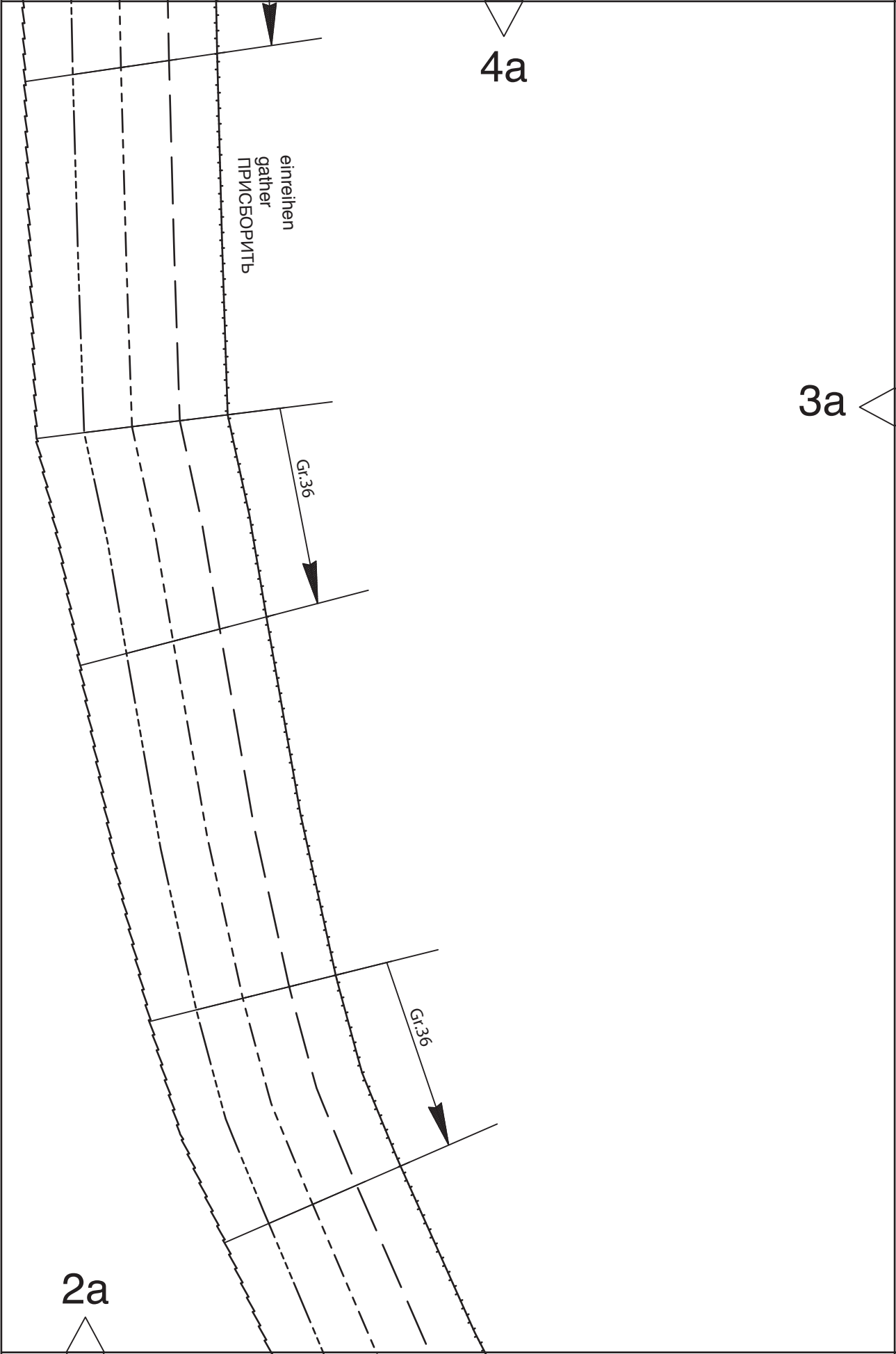
einreihen
gather
ПРИСБОРНИТЬ

Gr.36

Gr.36

3a

2a



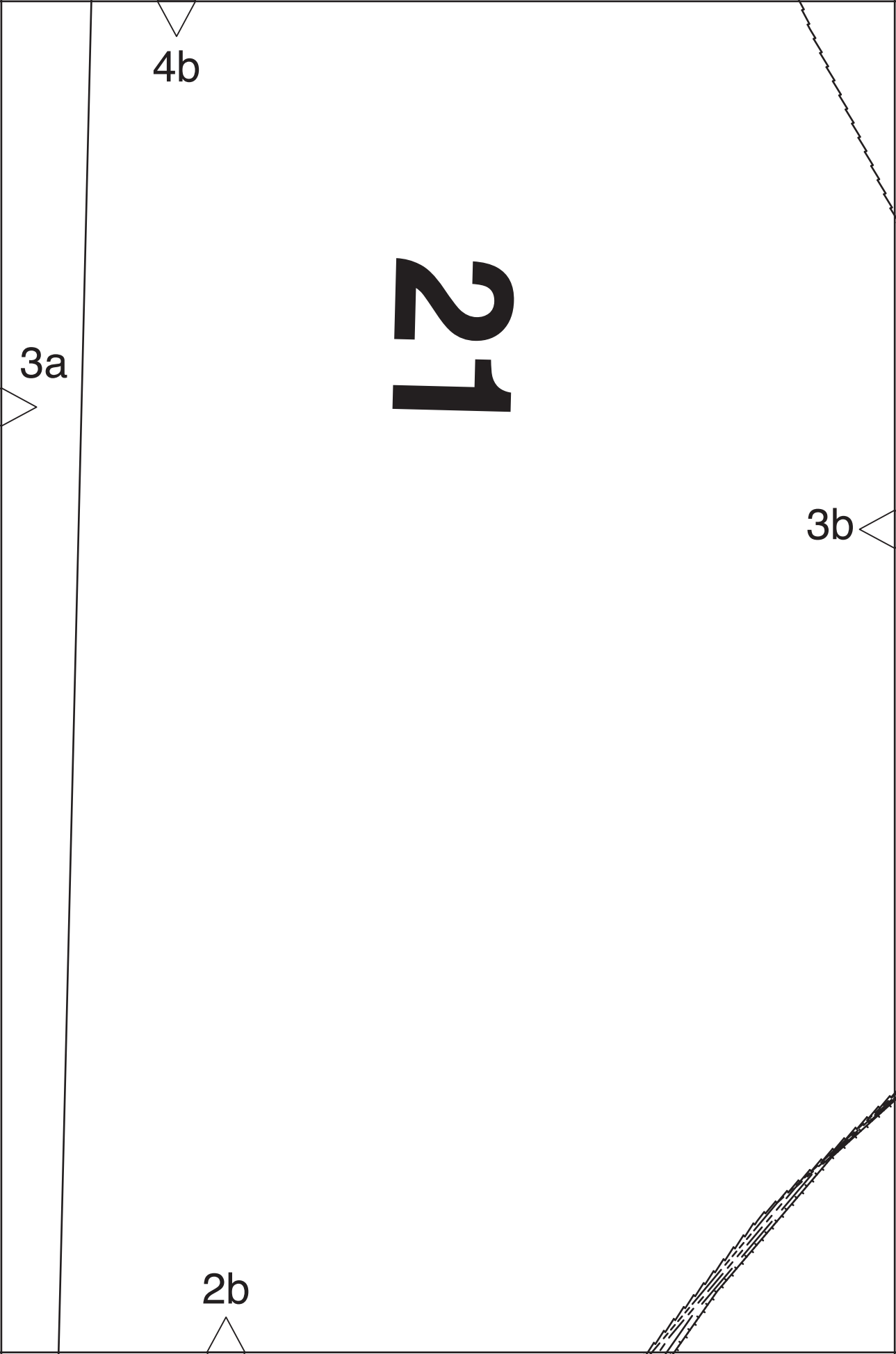
4b

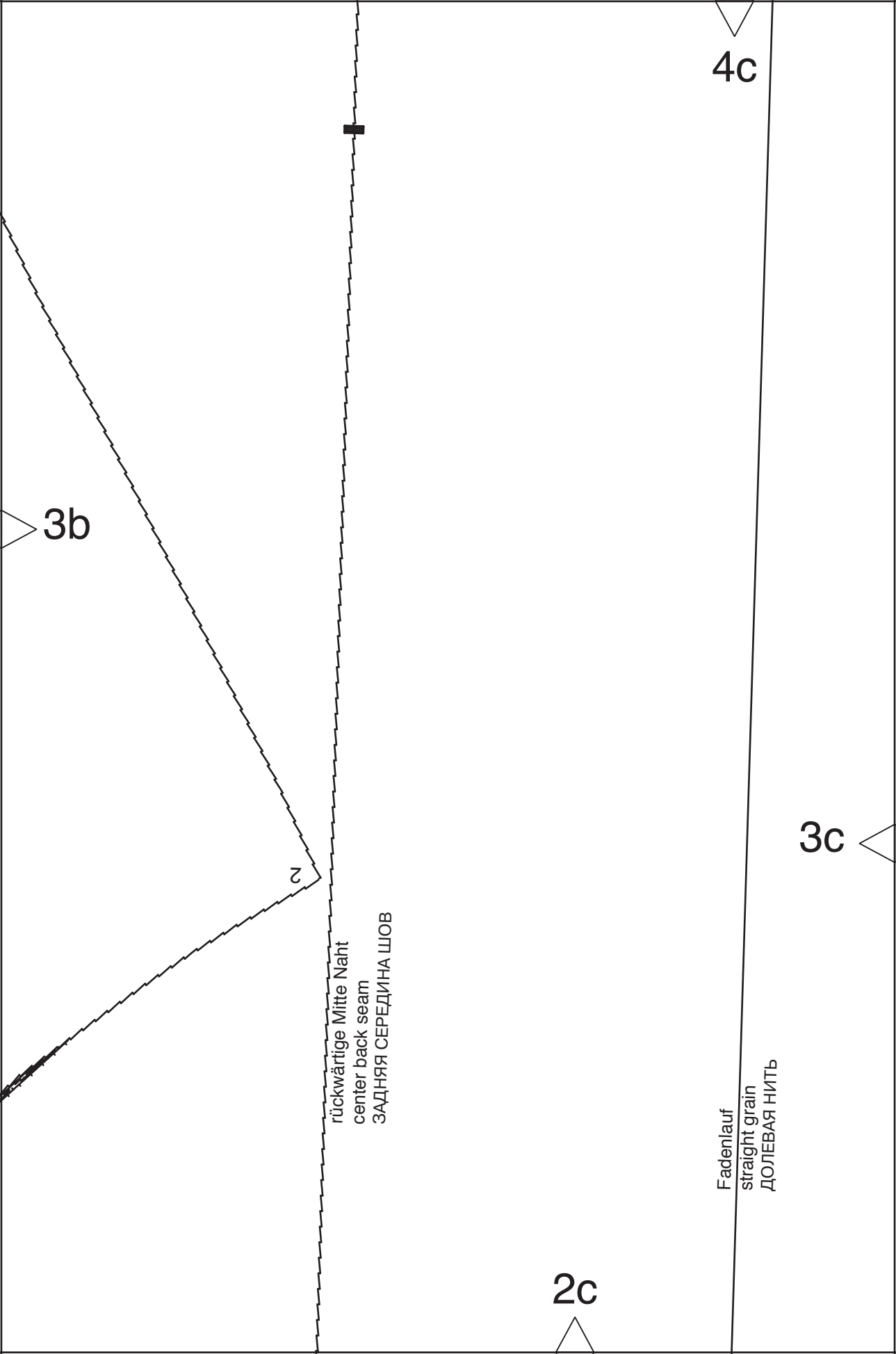
3a

21

3b

2b





4c

3b

3c

2c

rückwärtige Mitte Naht
center back seam
ЗАДНЯЯ СЕРЕДИНА ШОВ

Fadenlauf
straight grain
ДОЛЕВАЯ НИТЬ

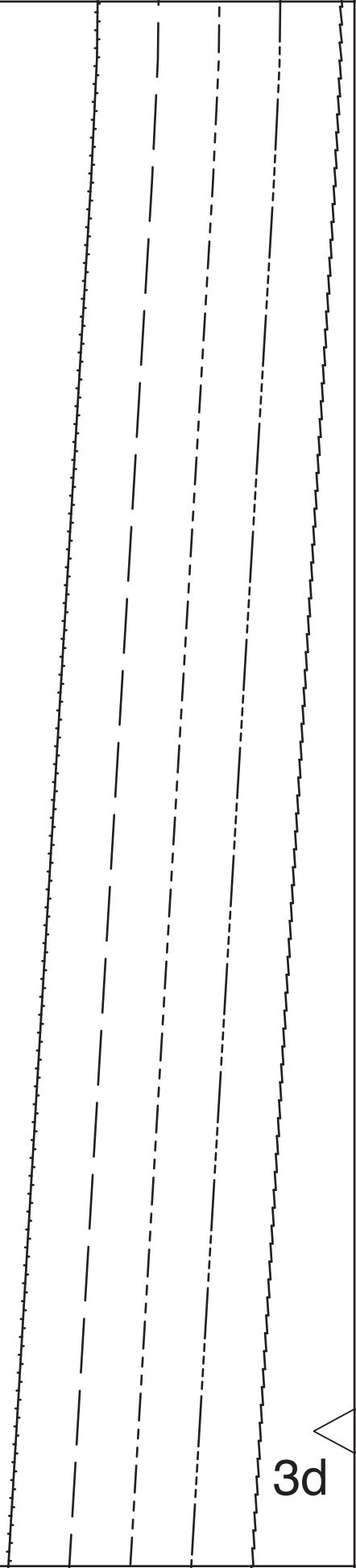
4d

24

3c

2d

3d

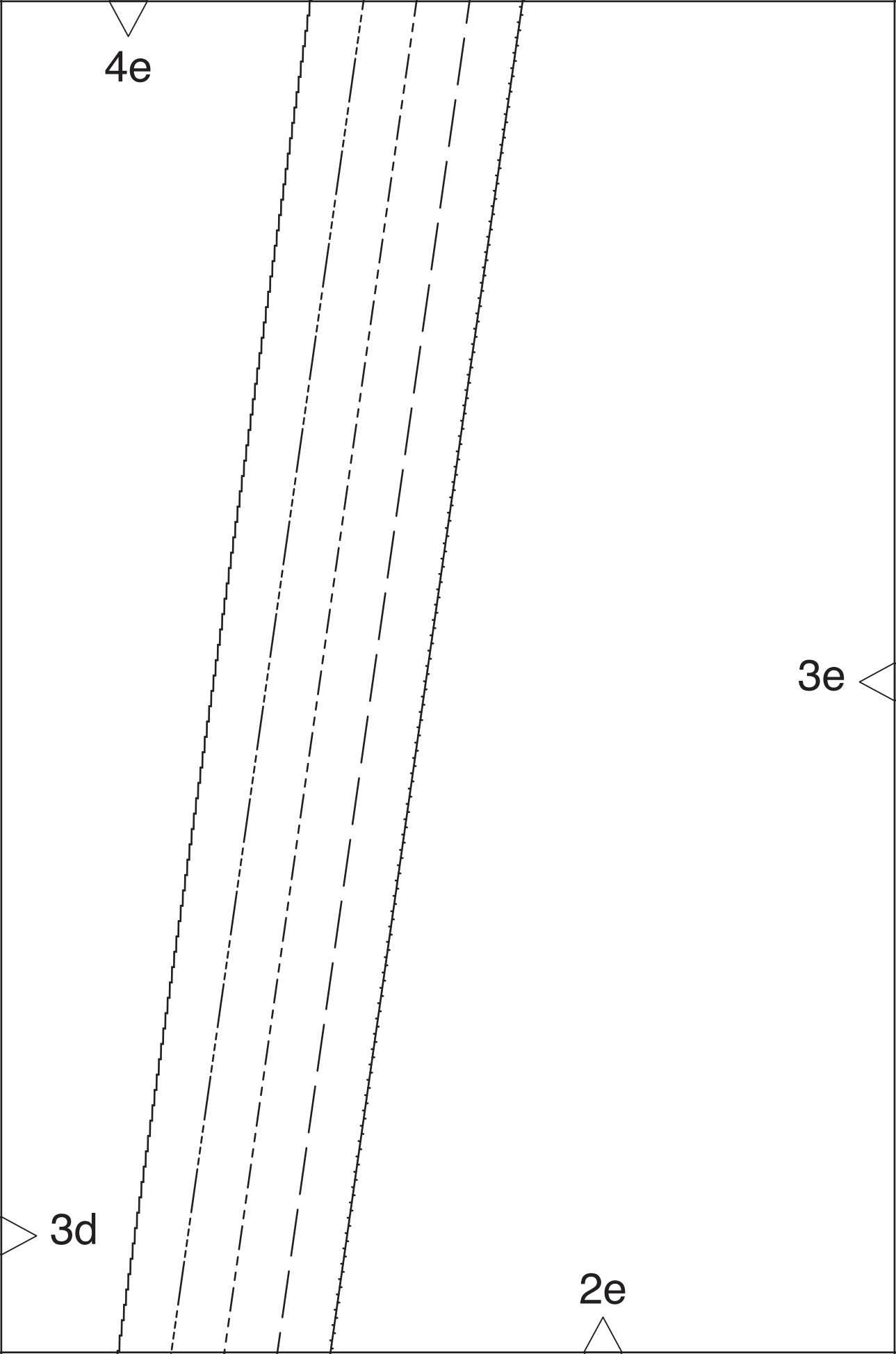


4e

3e

3d

2e



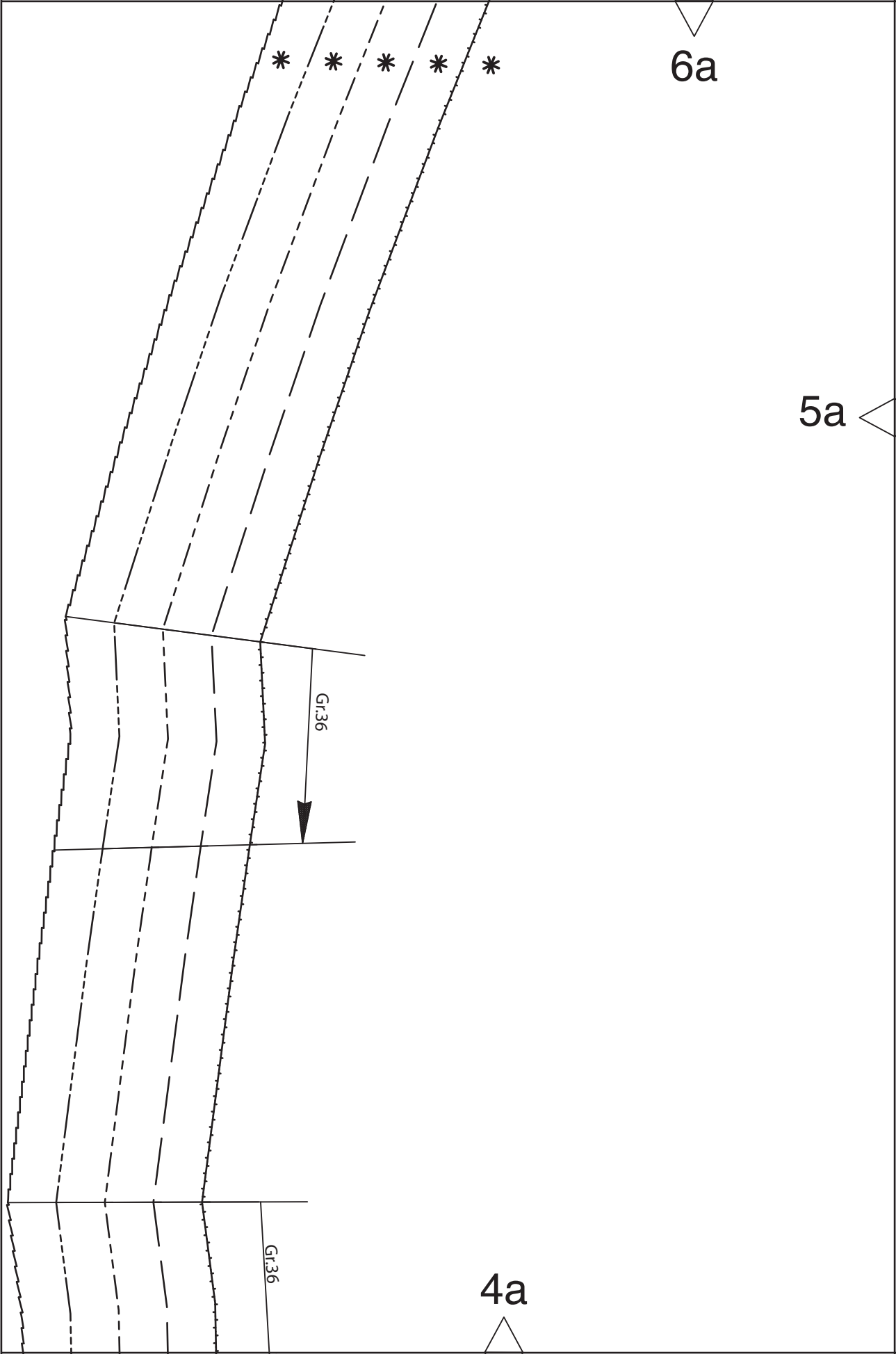
4f

2f

Vordere Mitte Stoffbruch Fadenlauf
center front fold straight grain
ЛИНИЯ СЕРЕДИНЫ ПЕРЕДА

Mod. 106

3e



6b

5b

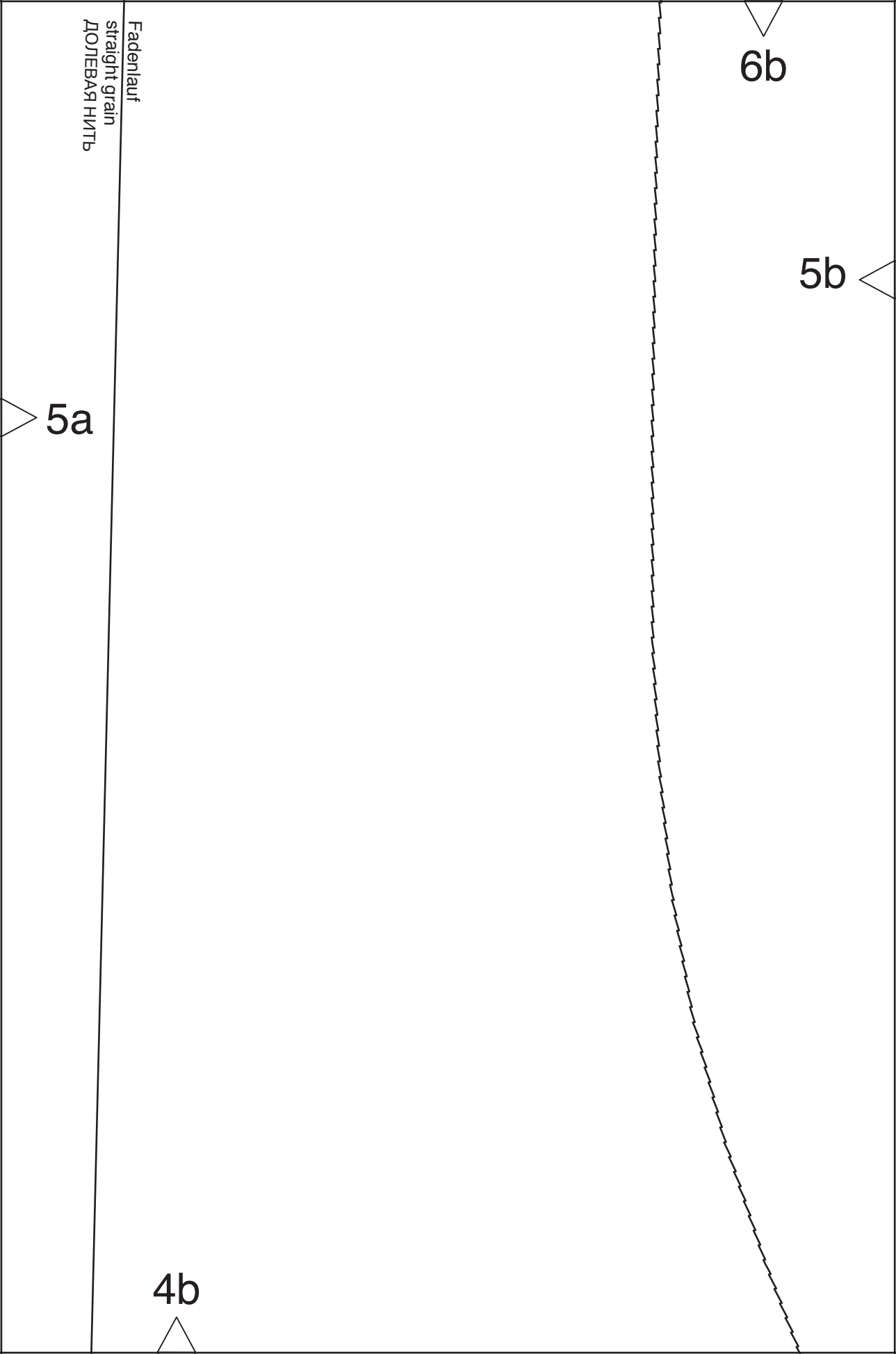
5a

4b

Fadenlauf

straight grain

ДОЛБЕВАЯ НИТЬ



6c

5b

5c

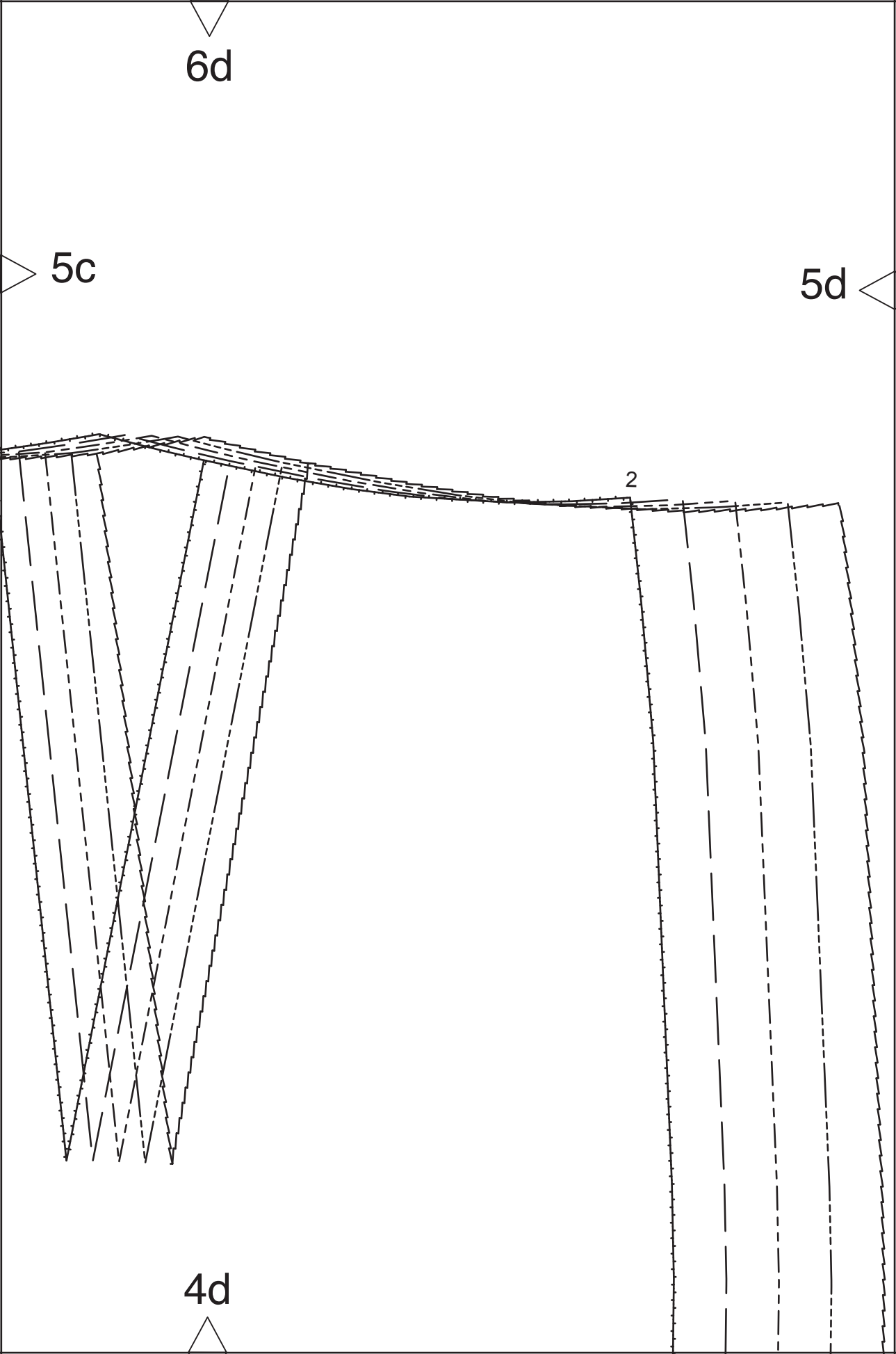
← Fadenlauf
straight grain
ДОЛЕВАЯ НИТЬ

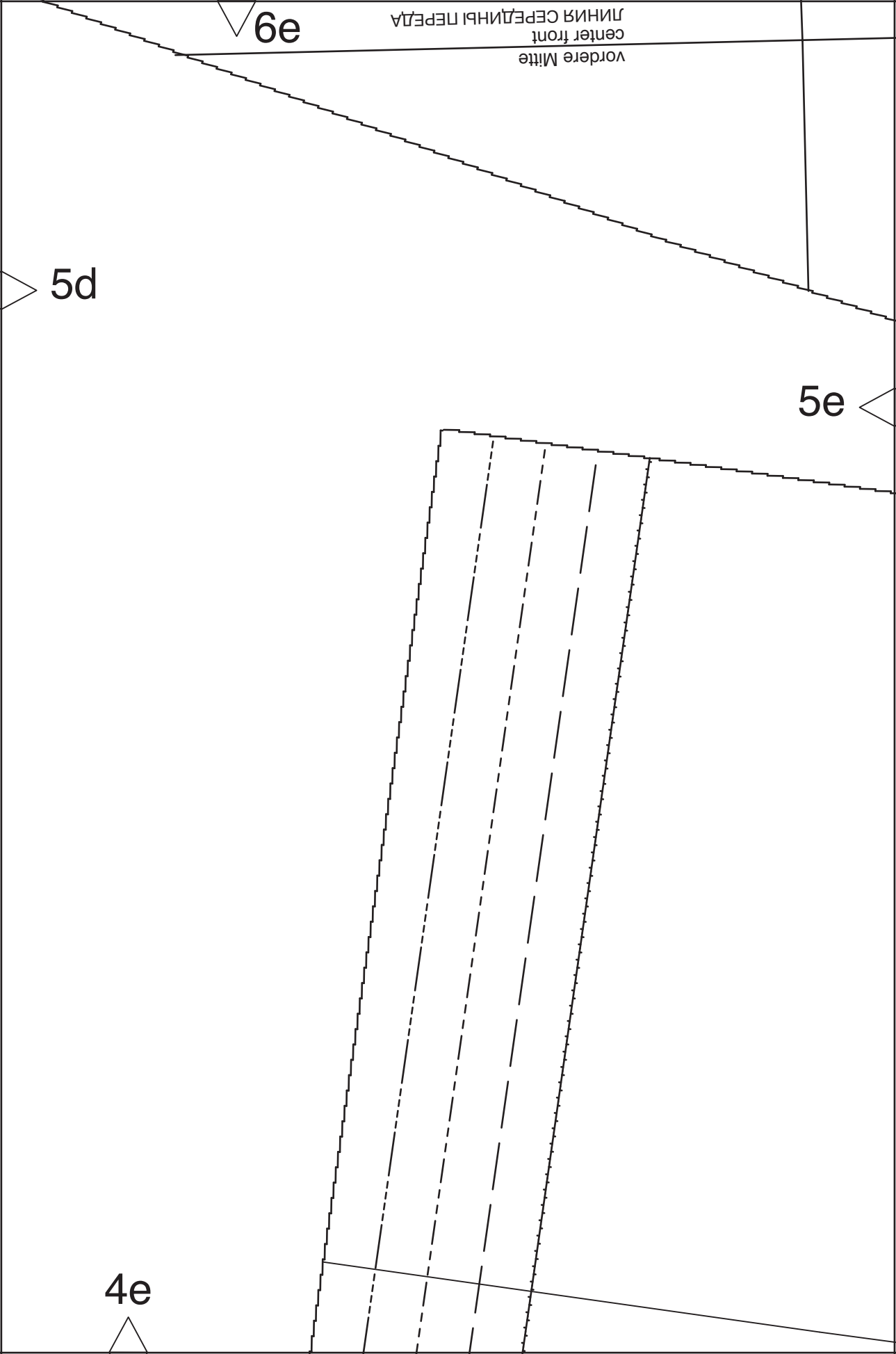
26

Reißverschluss
zipper
ЗАСТЕЖКА-
МОЛНИЯ

rückwärtige Mitte
center back
ЗАДНЯЯ СЕРЕДИНА

4c





6f

5e

Mod. 107

4f

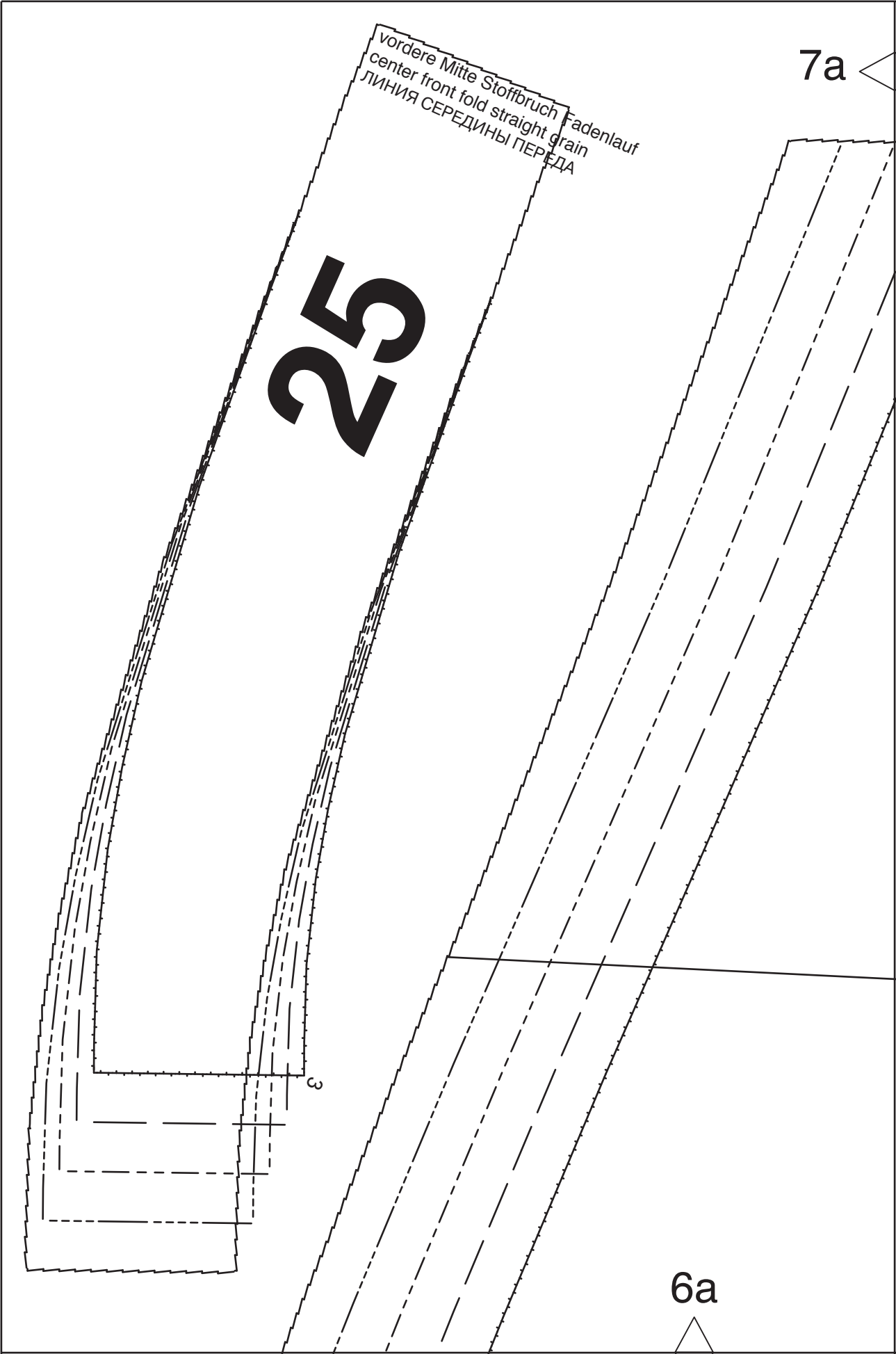
7a

vordere Mitte Stoffbruch Fadenlauf
center front fold straight grain
ЛИНИЯ СЕРЕДИНЫ ПЕРЕДА

25

3

6a



7a

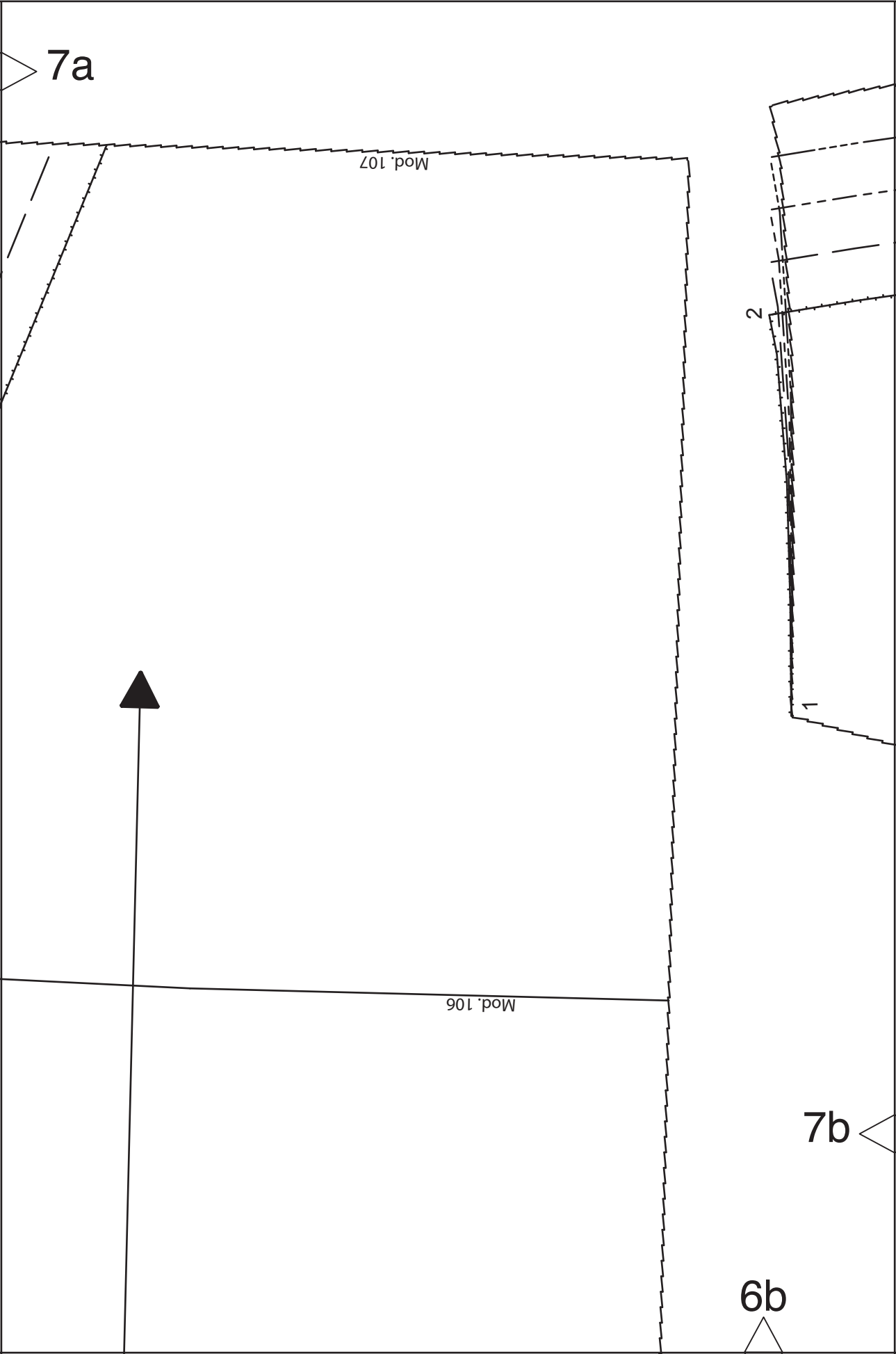
Mod. 107

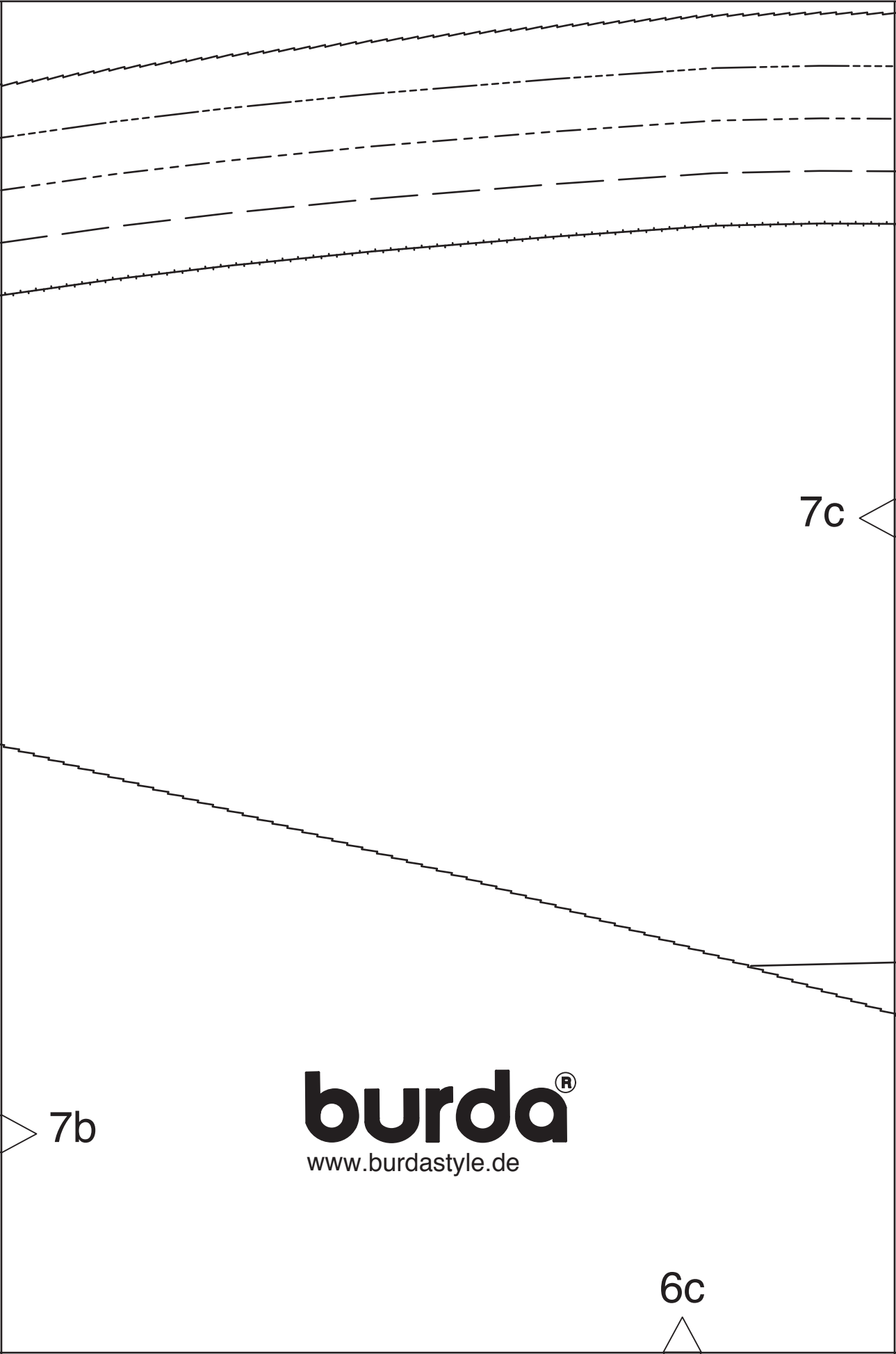
Mod. 106

2

7b

6b





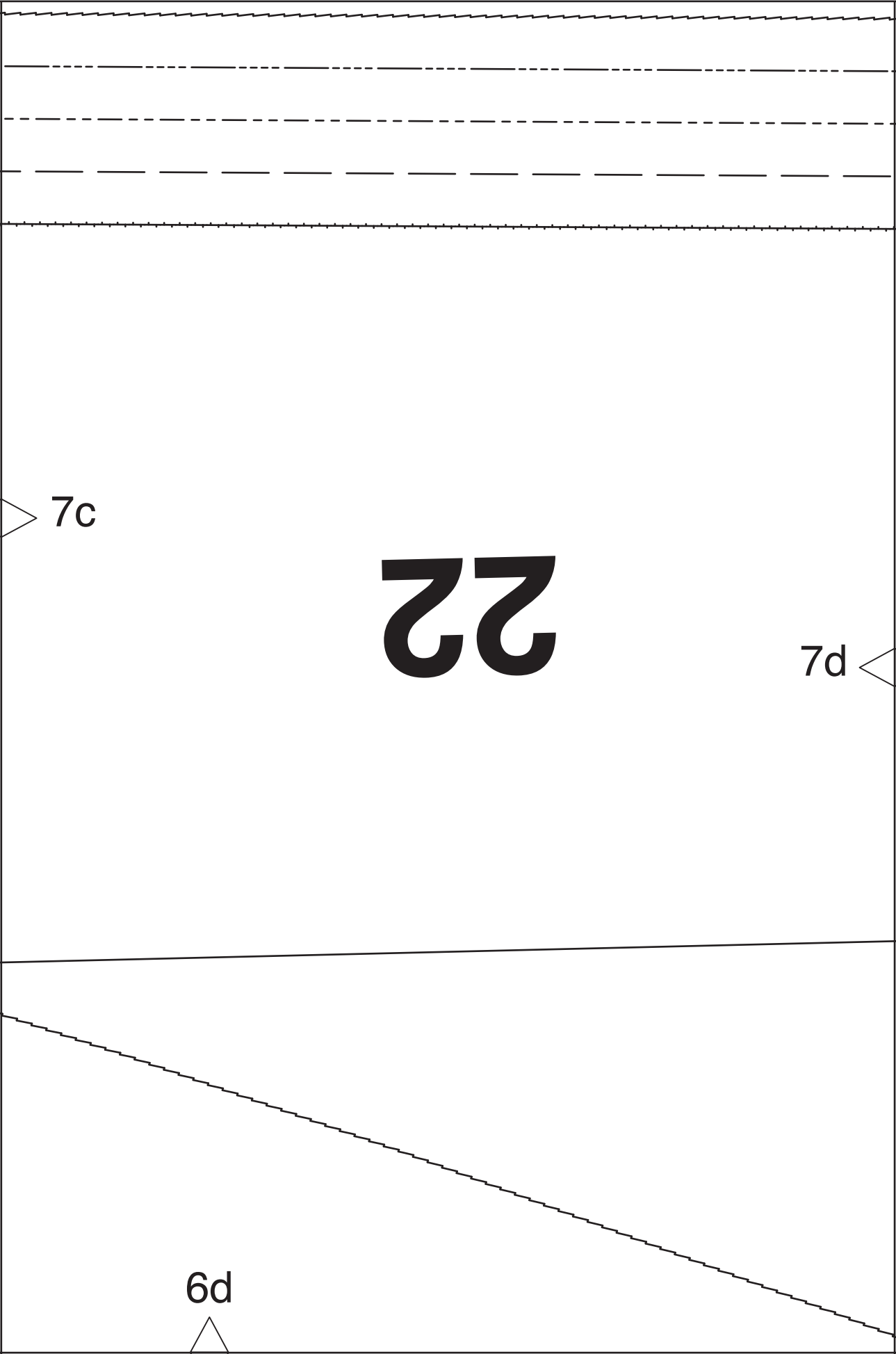
7c

7b

burda[®]

www.burdastyle.de

6c

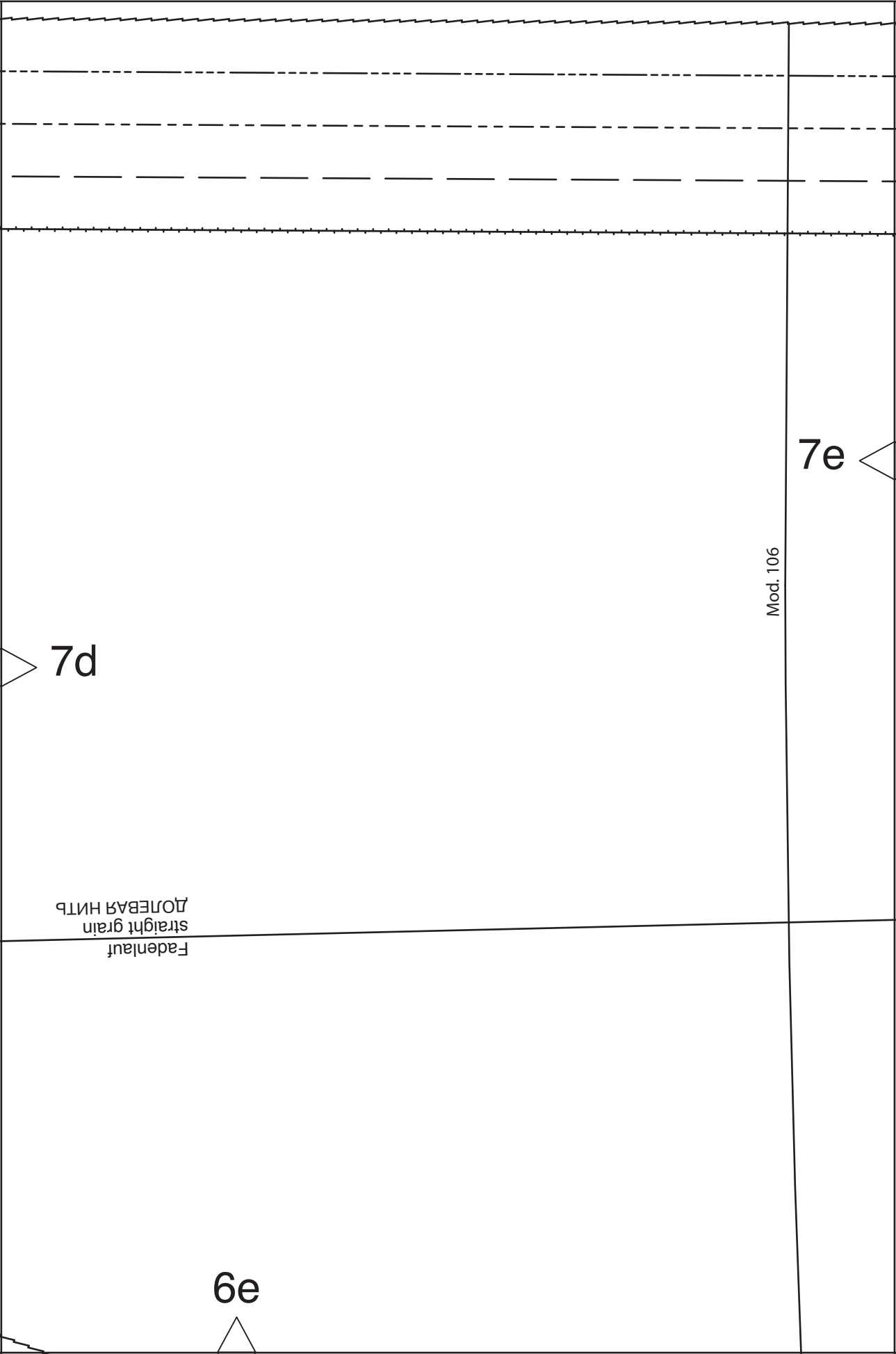


7c

22

7d

6d



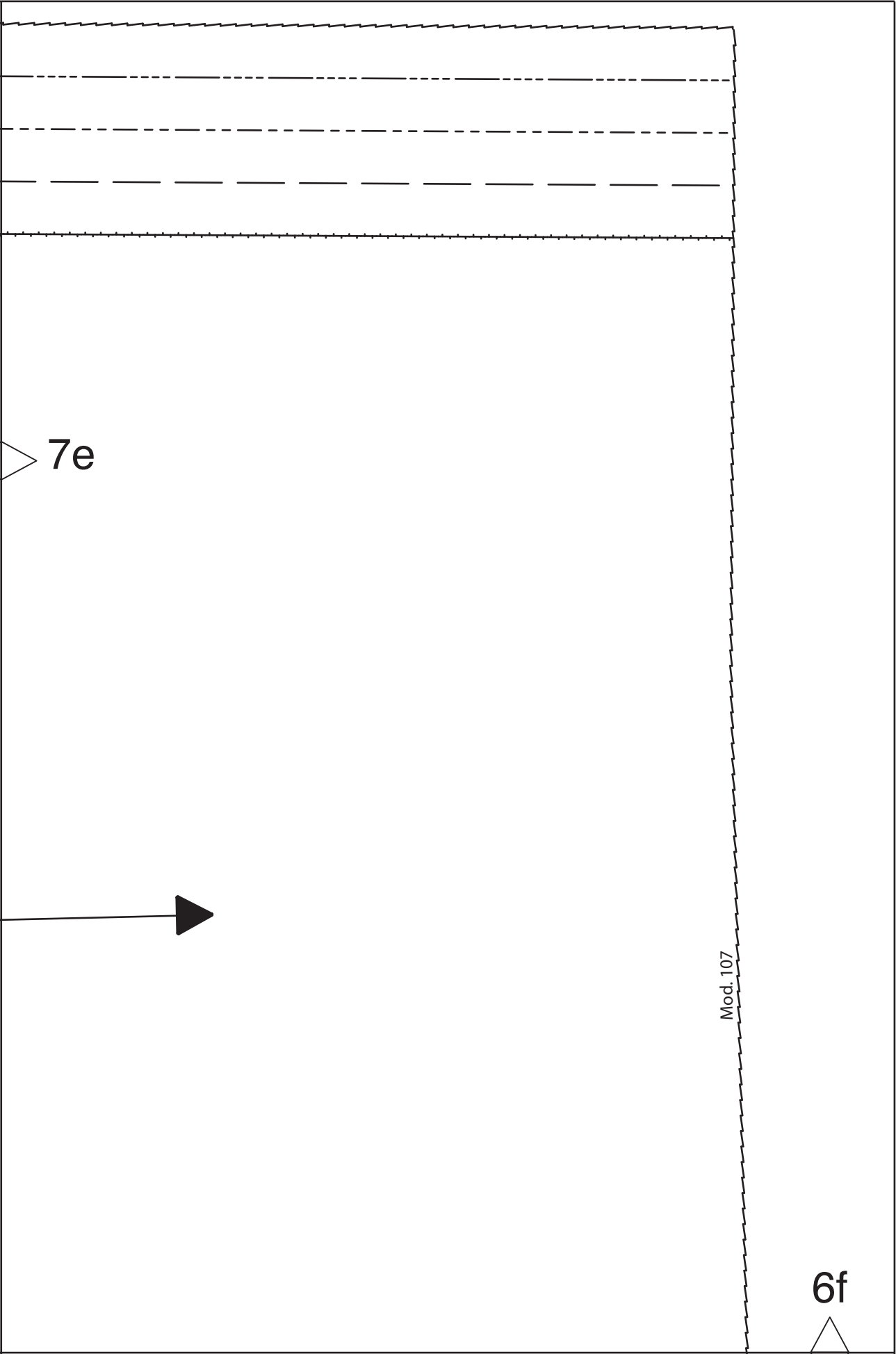
7e

Mod. 106

7d

6e

Fadenlauf
straight grain
ПРЯМАЯ НИТЬ



7e



Mod. 107

6f

E-wykrój – Burda 10/2017

Drogi użytkowniku: zakup wykroju elektronicznego uprawnia do korzystania z niego wyłącznie na własny użytek. Jego powielanie i rozpowszechnianie w jakiegokolwiek postaci jest niezgodne z prawem.

106 Spódnica ••

Rozm. 36, 38, 40, 42, 44
Długość spódnicy 50 cm

Materiały i dodatki

Polecane materiały: elastyczne.
Oryginalny materiał: gabardyna ze strezczem w kratę, podszewka.
Dodatki: flizelina G785, metalowy zamek błyskawiczny dł. 20 cm.

Zużycie materiału

Rozmiary	36	38	40	42	44
Szerokość (cm)	Zużycie materiału (m)				
Materiał	140	1,20		1,25	
Podszewka	140	0,65			

Wykrój

Przed skrojeniem

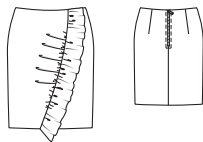
Wykrój wyciąć w wybranym rozmiarze. Strzałki zakładki na wykroju części 21 dotyczą rozmiaru 36. W pozostałych rozmiarach strzałki zakładki narysować odpowiednio na nowo. Części wykroju przypiąć do materiału zgodnie z planem układu wykroju. Część a narysować bezpośrednio na materiale.

Zapasy na szwy i podłożenie

Radzimy dodać 1,5 cm zapasu na szwy i brzegi, 4 cm na podłożenie (części 21, 22 i 24). Części z podszewki skrócić z zapasem na szwy i podłożenie szer. 1,5 cm. Dla części a zapasy uwzględnione są w wymiarach.

Wymiary części a

Rozm.	36	38	40	42	44	Szer. dla wszystkich rozmi.
	Długość (cm)					15
a	86,5					



Skroić z materiału

21 prawy klin przodu spódnicy 1 raz
22 lewy klin przodu spódnicy 1 raz
24 klin tyłu spódnicy 2 razy
25 odszyście przodu 1 raz z podwójnie złożonego materiału
26 odszyście tyłu 2 razy a falbanę ze skosu 1 raz z podszewki
23 klin przodu spódnicy 1 raz z podwójnie złożonego materiału oraz część 24.
Wkład: szare części na planie wykroju.

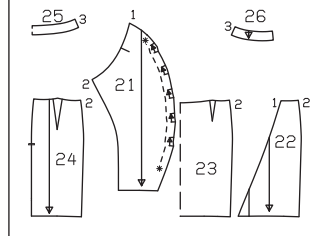
Szycie

Na prawym klinie przodu spódnicy ułożyć zakładki zgodnie z kierunkiem strzałki i przyfastrygować na zapasie szwu. Łuk brzegu klina spódnicy dodatkowo zmarszczyć między gwiazdkami na dł. 36 cm.
Falbanę złożyć wzdłuż na pół, prawą stroną do prawej. Zszyć końce. Falbanę wywrócić i zaprasować. Otwarte długie brzegi falbany ująć razem, zmarszczyć i przyfastrygować do ukośnego brzegu szwu łączącego lewego klina przodu spódnicy, zapas górnego brzegu klina i zapas podłożenia powinny wystawać. Prawy klin przodu spódnicy przyszyć do lewego klina przodu, punkt styyczny 1, ujmując falbanę. Zapasy szwów obrzucić i włożyć w prawy klin przodu, falbana

Wykaz części wykroju

Części wykroju od 21 do 26

Rozm. 36
Rozm. 38
Rozm. 40
Rozm. 42
Rozm. 44



leży na lewym klinie przodu spódnicy.

Na klinach tyłu spódnicy zszyć zaszełki i zaprasować do środka.
Rogi rozcięcia tyłu: z resztki podszewki skrócić 2 kawałki odszyścia wielkości 3 x 3 cm. Odszyście z podszewki na znaku rozcięcia ułożyć prawą stroną na prawej brzegów tyłu, na znaku rozcięcia przyszyć od brzegu zapasu na dł. 2 cm w poprzek, następnie aż do górnego brzegu podszewki 5 cm obok zaznaczonej linii rozcięcia. Naciąć ukośnie do rogów. Kawałki podszewki zawinąć pod spód i zaprasować, następnie zaprasować pod spód brzegi rozcięcia tyłu na szer. 2 cm.
Zszyć środkowy szew tyłu. Rozprasować zapasy szwów.
Zamek przypiąć pod brzegami rozcięcia tyłu, ząbki pozostają widoczne

i zaczynają się 2 mm pod zaznaczoną górną linią spódnicy. Zamek przyszyć od spodu wąsko obok ząbków (stopką do wszywania zamków).

Zszyć szwy boczne również na odszyściach, punkty styyczne 2 i 3. Rozprasować zapasy szwów.

Na częściach z podszewki zszyć zaszełki i zaprasować do środka. Zszyć szwy boczne i środkowy szew tyłu aż do znaku rozcięcia. Zapasy szwów obrzucić i rozprasować. Dolny brzeg odszyścia obrzucić. Odszyście przyfastrygować lewą stroną do prawej górnego brzegu klina spódnicy z podszewki, przyszyć dolny brzeg odszyścia.

Odszyście z podszewką naciągnąć na spódnicę prawą stroną do prawej, zszyć na górnym brzegu spódnicy, z tyłu zapasy odszyścia powinny wystawać. Odszyście z podszewką ułożyć w górę i przyszyć wąsko do zapasów szwów obok szwu nasady. Odszyście z podszewką zawinąć pod spód, podwinąć i przyszyć do taśm zamka.

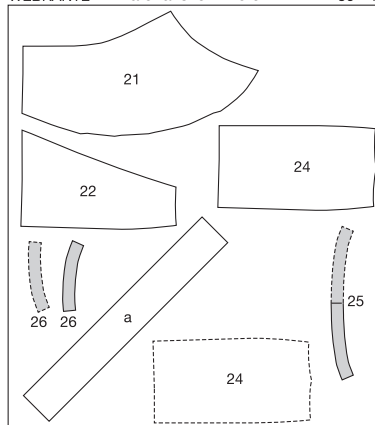
Górny koniec falbany przyszyć do górnego brzegu spódnicy.

Zapas podłożenia zaprasować pod spód i przyszyć luźno ręcznie. Podłożyć podszewkę, powinna być 1 cm krótsza niż materiał wierzchni.

Plany układu wykroju

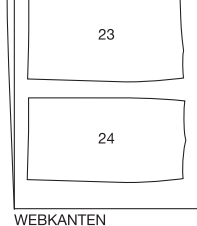
Skroić z pojedynczej warstwy materiału, ułożonego prawą stroną do góry. Asymetryczne części 21 i 22 ułożyć zapisaną stroną do góry na prawej stronie materiału, prawy i lewy klin tyłu spódnicy i odszyście tyłu skrócić symetrycznie. Uważać, aby na szwie środkowym tyłu i na szwach bocznych zgadzał się wzór kraty. Podszewkę skrócić z podwójnej warstwy materiału.

WEBKANTE Material szer. 140 cm 36 - 44



WEBKANTE

Podszewka szer. 140 cm STOFFBRUCH 36 - 44



WEBKANTEN