

# W TYM ZESZYCIU

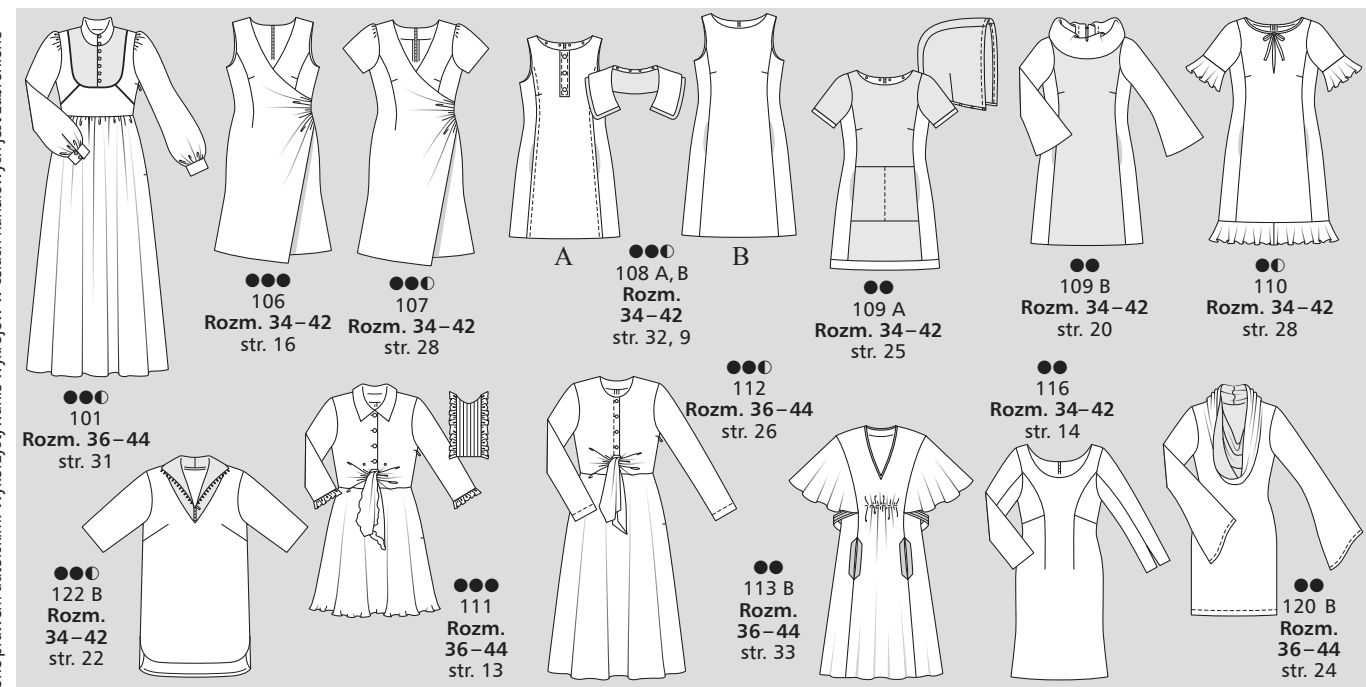
Wykazy modeli z archiwalnych wydań „Burdy” znajdziesz na [www.burda.pl](http://www.burda.pl) w zakładce PORADNIKI

## Nasz krawiecki przewodnik

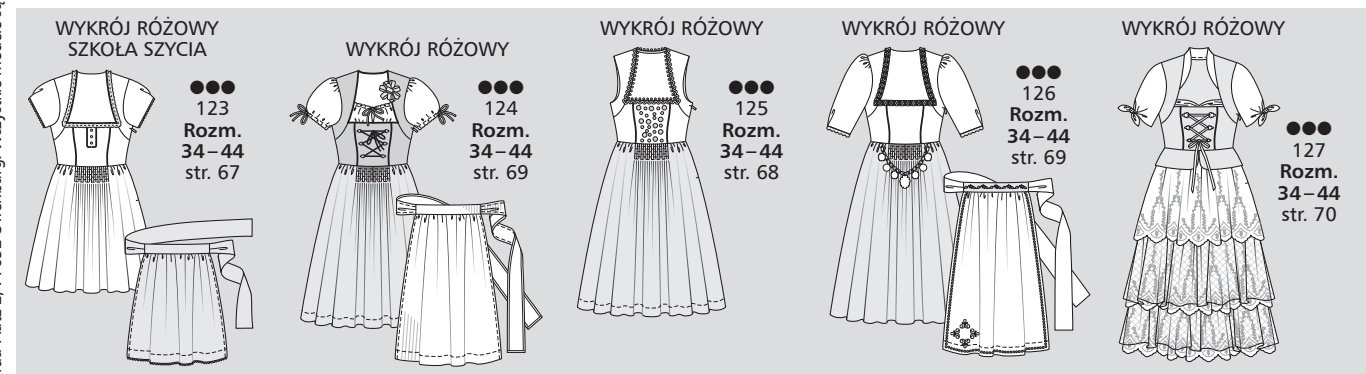
- łatwy i szybki – dla początkujących
- prosty fason i detale
- wymaga podstawowych umiejętności krawieckich

- wymaga średnio zaawansowanych umiejętności krawieckich
- wymaga zaawansowanych umiejętności krawieckich
- krój i detale skomplikowane, trudne w przygotowaniu
- bardzo skomplikowany krój i detale, dla mistrzyń krawiectwa

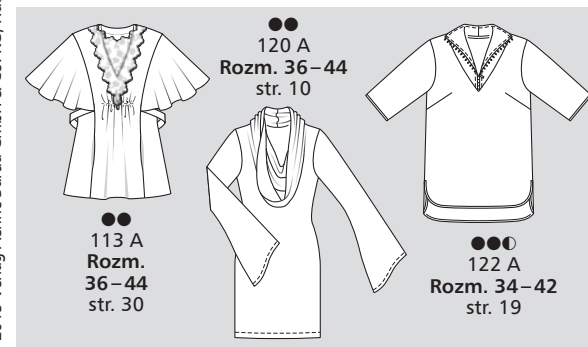
## Sukienki



## Dirndl



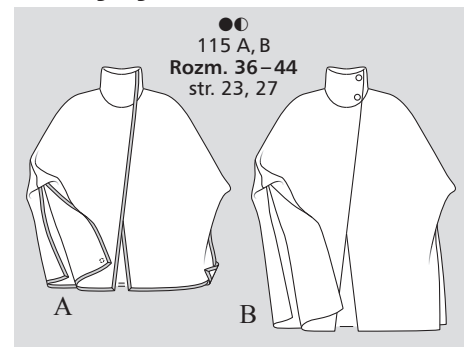
## Bluzki, tuniki



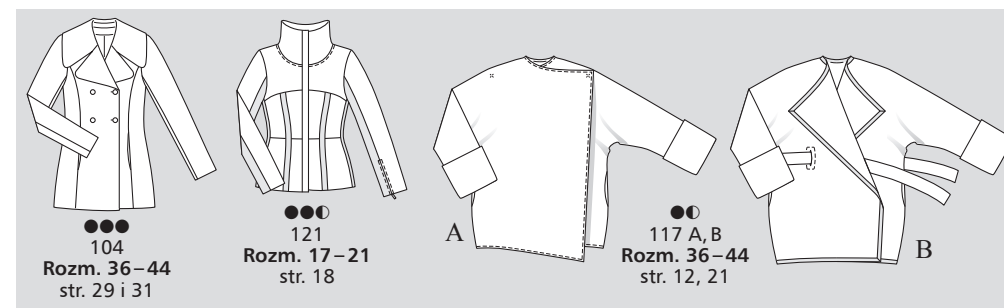
## Płaszcz



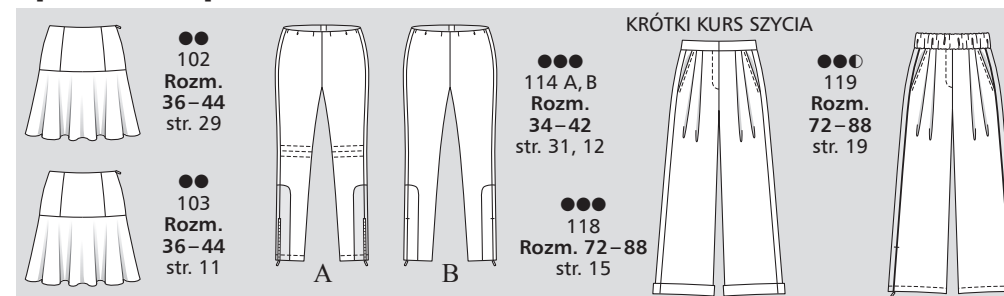
## Peleryny



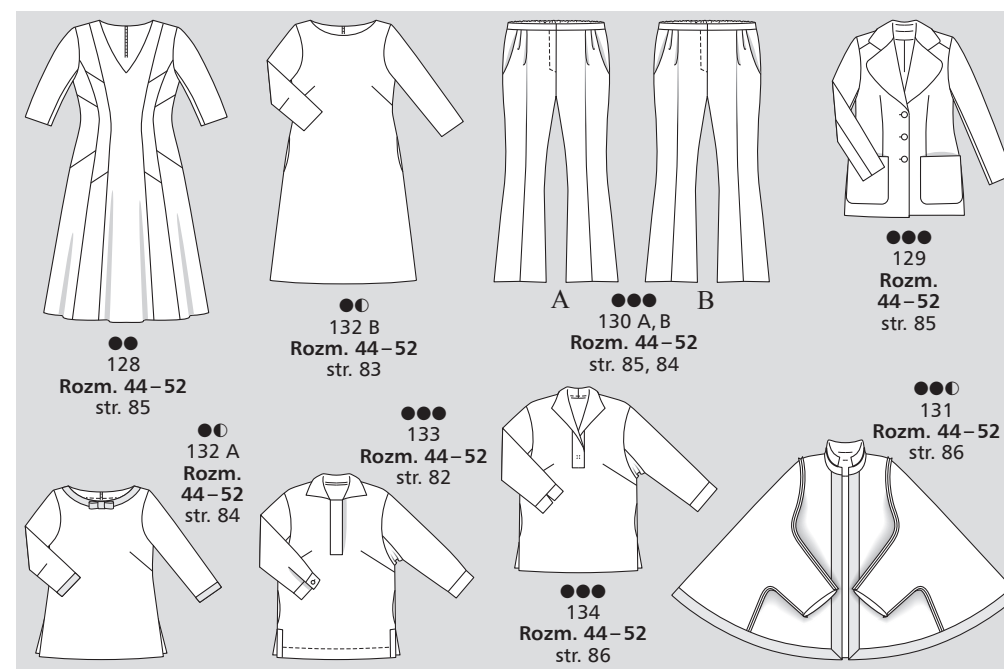
## Kurtki



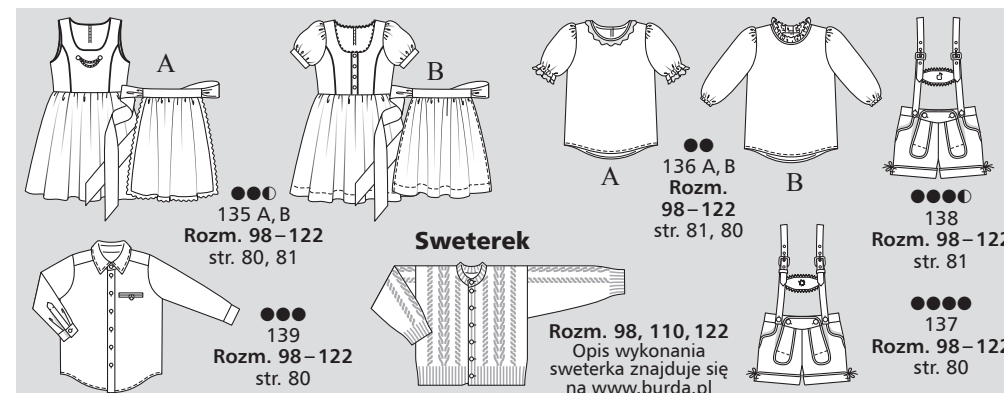
## Spódnice, spodnie



## Modele w rozm. 44–52



## Modele dla dzieci, rozm. 98–122



## RYСУNKI I ZNAKI

### Przedłużenie

Jeżeli części wykroju nie są pokazane w całości, należy je przedłużyć o podaną w cm liczbę, odmierzając od wierzchołka strzałki.



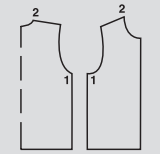
### Linia łączenia

Duże części wykroju, których nie da się przedłużyć w linii prostej, są pokazane na arkuszu wykrojów w dwóch częściach. Po przekalkowaniu skleić je, miejsce łączenia zaznaczone jest podwójną linią. Dodatkową pomocą na łączonych wykrójach są miejsca oznaczone małymi trójkątami. Wierzchołki trójkątów powinny na siebie natrafić.



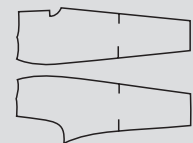
### Numery styčné

są pokazują, jak dopasować do siebie części. Punkty oznaczone tą samą cyfrą powinny na siebie trafić.



### Dodatkowe oznaczenia

na długich szwach – dla sprawdzenia, czy materiał się nie przesuwa.



### Nacięcia

są oznakowane symbolem nożyczek.



### Oznakowanie fałd

Fałdę należy złożyć w kierunku strzałki.



### Rozcięcie

pokazuje początek i koniec rozcięcia.



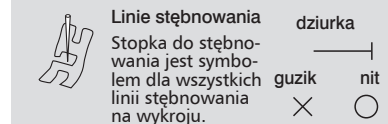
### Oznakowanie wszycia rękawa

Przy właściwym wszyciu rękawa spotkać się powinny małe, poprzeczne kreski na główce rękawa i przedniej części podkroju pachy. W ten sposób prawy rękaw trafi do prawego podkroju pachy, a lewy do lewego podkroju.



### Linie stębnowania

Stopka do stębnowania jest symbolem dla wszystkich linii stębnowania na wykroju.



Powyższe oznakowania znajdują się na planie układu wykroju. Na arkuszu wykrojów spotkać można następujące terminy:

### marszczenie

włanie

rozciągnięcie

### Linia złożenia materiału

Linia przerywana na wykazie części wykroju oznacza, że tę część wykroju należy skrócić z podwójnie złożonego materiału.



### Na planie układu wykroju przerywana linia oznacza złożenie materiału na pół.

45 CM

