

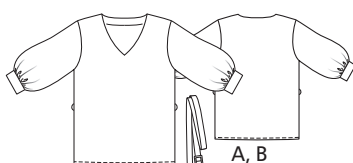


E-wykrój – Burda 3/2019

Drogi użytkowniku: zakup wykroju elektronicznego uprawnia do korzystania z niego wyłącznie na własny użytek. Jego powielanie i rozpowszechnianie w jakiegokolwiek postaci jest niezgodne z prawem.

103 Bluzki A, B ●●●

Rozm. 36, 38, 40, 42, 44
Długość tyłu ok. 67 cm



Materiały i dodatki

Polecane materiały: z włókien mieszanych.

Oryginalny materiał:

A: wiskoza z nadrukiem.

B: bawełna.

Wskazówka: zastosowanie oryginalnego materiału (szer. materiału 135 cm) zwiększa jego zużycie.

Dodatki A, B: flizelina G785, obszyta materiałem kłamra do paska bez bolca, szerokość poprzeczki 3 cm.

Wykrój

Przed skrojeniem

Wyciąć wykroj w wybranym rozmiarze. Części wykroju przypiąć do materiału. Części a i b narysować bezpośrednio na materiale.

Zapasy na szwy i podłożenie

Dodać 1,5 cm zapasu na szwy, brzegi i podłożenie. Dla części a i b zapasy uwzględnione są w wymiarach.

Wykaz części wykroju



Skroić

Bluzki A, B

- 1 przód 1 raz z podwójnie złożonego materiału
- 2 tył 1 raz z podwójnie złożonego materiału
- 3 rękaw 2 razy
- 4 odszycie przodu 1 raz z podwójnie złożonego materiału
- 5 odszycie tyłu 1 raz z podwójnie złożonego materiału

a mankiet rękawa 2 razy

b pasek 1 raz

Wkład: naprasować na części 4, 5 i a (lewa strona materiału). Dodatkowo na szpicie przodu naprasować kawałek flizeliny wielkości 3 x 3 cm (lewa strona materiału).

Zużycie materiału

Rozmiary	36	38	40	42	44
Szerokość (cm)					
Zużycie materiału (m)					
Materiał AB	140	1,40		1,45	

Wymiary części a, b

Rozm.	36	38	40	42	44	Szer. dla wszystkich rozmiarów (cm)
Długość (cm)						
a	31	31,5	32	32,5	33	11
b	123	127	131	135	139	9

Szycie

Bluzki A, B

■ Przędź ułożyć na tył prawą stroną na prawej, spiąć ze sobą na ramionach. Zszyć szwy ramion (punkt styyczny 1). Zapasy szwów obrzucić i rozprasować.

■ Zszyć szwy ramion na odszyciach (punkt styyczny 2). Zapasy szwów obrzucić i rozprasować.

■ Obrzucić wewnętrzny brzeg odszycia. Odszycie przypiąć do brzegu podkroju prawą stroną do prawej, szwy ramion trafią na siebie. Odszycie przyszyć wzdłuż linii podkroju. Zapasy przyciąć na szer. 7 mm, naciąć na środku przodu, na zaokrągleniach naciąć. Odszycie włożyć w podkroj, przyszyć wąsko do zapasów szwów. Odszycie zawinąć pod spód, zaprasować brzeg podkroju. Wewnętrzny brzeg odszycia przyszyć do szwów ramion.

■ Spiąć ze sobą brzegi szwów bocznych i szwów rękawów prawą stroną do prawej i zszyć (punkty styyczne 3 i 4). Zapasy obrzucić i rozprasować.

■ Zszyć ze sobą wąskie boki mankietów prawą stroną do prawej. Rozprasować zapasy szwów. Mankietki złożyć na połowę szerokości, prawą stroną na wierzch, zaprasować brzeg złożenia. Mankietki z powrotem rozłożyć.

■ Dolne brzegi rękawów zmarszczyc na obwód mankietów. Jeden brzeg mankietka przyszyć do dolnego brzegu rękawa prawą stroną do prawej. Zapasy szwu nasady i drugiego długiego brzegu mankietka zaprasować w mankiet. Mankietki ponownie złożyć na pół, spiąć wewnętrzne brzegi i przyszyć ręcznie lub z wierzchu maszynowo w zagłębieniu szwu.

■ Wszyć rękawy (punkt styyczny 5). Zapasy ująć razem, obrzucić, powyżej zaokrąglenia pachy zaprasować w rękaw.

■ Zapas podłożenia obrzucić, zaprasować pod spód i przyszyć wąsko.

■ Pasek złożyć wzdłuż (prawą stroną do środka) i zszyć ze sobą brzegi, zostawiając jeden koniec otwarty. Wywrócić. Otwarty koniec paska przełożyć przez poprzeczkę kłamry, podwinąć i przyszyć ręcznie.

■ Na bocznych szwach przyszyć zgodnie z oznaczeniem jedną szlufkę z nici. W tym celu napiąć od 3 do 4 nitki i obszyć ściśle ściągami do dziurzenia dziurek na guziki.

BURDA – TABELA ROZMIARÓW

Uzyskane wymiary należy porównać z zamieszczonymi w naszej tabeli i wybrać rozmiar, który jest do nich najbardziej zbliżony.

Obowiązuje zasada, że:

W przypadku bluzek, sukienek, kurtek oraz płaszczy najważniejszy jest obwód klatki piersiowej (biustu), a w wypadku spódnic oraz spodni – obwód bioder.

Jeśli to konieczne, wykrój można zmienić o kilka centymetrów różniących dwie wymiary od wymiarów podanych w tabeli.

Wymiary w tabelach podane są w centymetrach.

WYMIARY KOBIET

Rozmiary	34	36	38	40	42	44	46	48	50	52
wzrost	168	168	168	168	168	168	168	168	168	168
obw. biustu	80	84	88	92	96	100	104	110	116	122
obwód talii	62	66	70	74	78	82	86	92	98	104
obwód bioder	86	90	94	98	102	106	110	116	122	128
dł. rękawa	59	59	60	60	61	61	61	61	62	62
szer. ramienia	12	12	12	13	13	13	13	14	14	14

WYMIARY KOBIET NISKICH

Rozmiary dla kobiet niskich różnią się od rozmiarów standardowych wymiarami dotyczącymi długości. Nie zmieniają się wymiary dotyczące szerokości i obwodu.

Rozmiary	17	18	19	20	21	22	23	24	25	26
wzrost	160	160	160	160	160	160	160	160	160	160
obw. biustu	80	84	88	92	96	100	104	110	116	122
obwód talii	62	66	70	74	78	82	86	92	98	104
obwód bioder	86	90	94	98	102	106	110	116	122	128
dł. rękawa	57	57	58	58	59	59	59	59	60	60
szer. ramienia	12	12	12	13	13	13	13	14	14	14

WYMIARY KOBIET WYSOKICH

Rozmiary dla kobiet wysokich różnią się od rozmiarów standardowych wymiarami dotyczącymi długości. Nie zmieniają się wymiary dotyczące szerokości i obwodu.

Rozmiary	68	72	76	80	84	88	92	96	100
wzrost	176	176	176	176	176	176	176	176	176
obw. biustu	80	84	88	92	96	100	104	110	116
obwód talii	62	66	70	74	78	82	86	92	98
obwód bioder	86	90	94	98	102	106	110	116	122
dł. rękawa	61	61	62	62	63	63	63	63	64
szer. ramienia	12	12	12	13	13	13	13	14	14

WYMIARY NIEMOWLĄT I MAŁYCH DZIECI

Rozmiary	56	62	68	74	80	86	92	98	104	110	116
obw. klatki piers.	45	47	49	51	53	55	56	57	58	59	60
obw. pasa	42	44	46	48	50	51	52	53	54	55	56
obwód bioder	46	48	50	52	54	56	58	59	61	63	65
dł. rękawa	16	19	21	23	26	28	31	33	36	38	41

WYMIARY DZIEWCZĘCE

Rozmiary	122	128	134	140	146	152	158	164	170	176
obw. klatki piers.	62	64	66	68	72	76	80	84	88	92
obw. pasa	57	58	59	61	63	65	67	69	71	73
obwód bioder	67	69	72	74	78	82	86	90	94	98
dł. rękawa	43	46	48	51	53	55	57	59	61	63

WYMIARY CHŁOPIĘCE

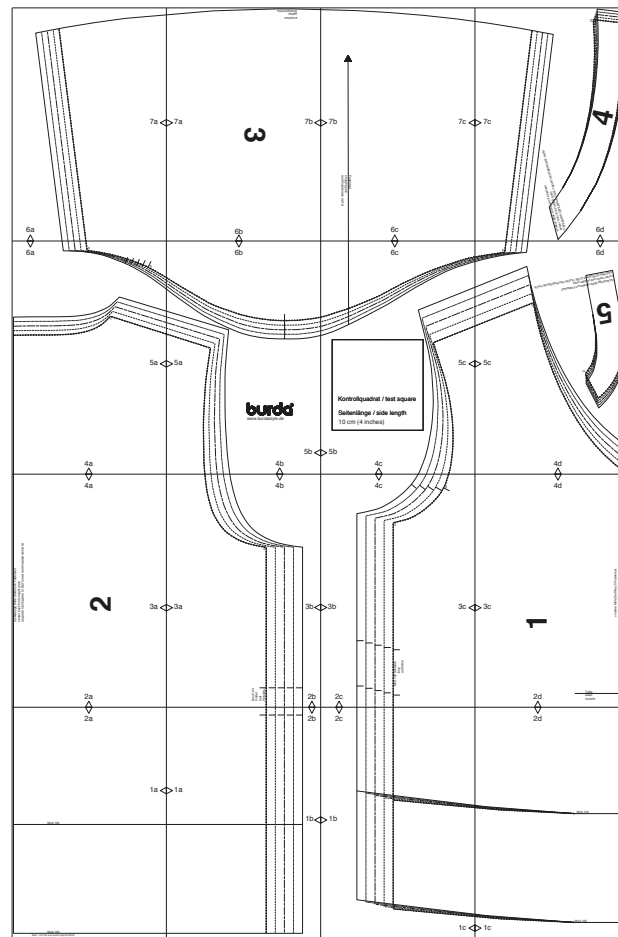
Rozmiary	122	128	134	140	146	152	158	164	170	176
obw. klatki piers.	63	66	69	72	75	78	81	84	87	90
obw. pasa	57	60	62	65	67	70	72	75	77	79
obwód bioder	67	70	73	76	79	82	85	88	91	94
dł. rękawa	43	46	48	51	53	55	57	59	61	63

STANDARDOWE WYMIARY MĘSKIE

Rozmiary	44	46	48	50	52	54	56	58	60
wzrost	168	171	174	177	180	182	184	186	188
obw. klatki piers.	88	92	96	100	104	108	112	116	120
obw. pasa	78	82	86	90	94	98	104	110	116
obw. bioder	90	94	98	102	106	110	115	120	125
dł. rękawa	61	62	63	64	65	66	67	68	69
obw. szyi	37	38	39	40	41	42	43	44	45

burda style Download–Schnitt

Modell 103 burda style 03/2019



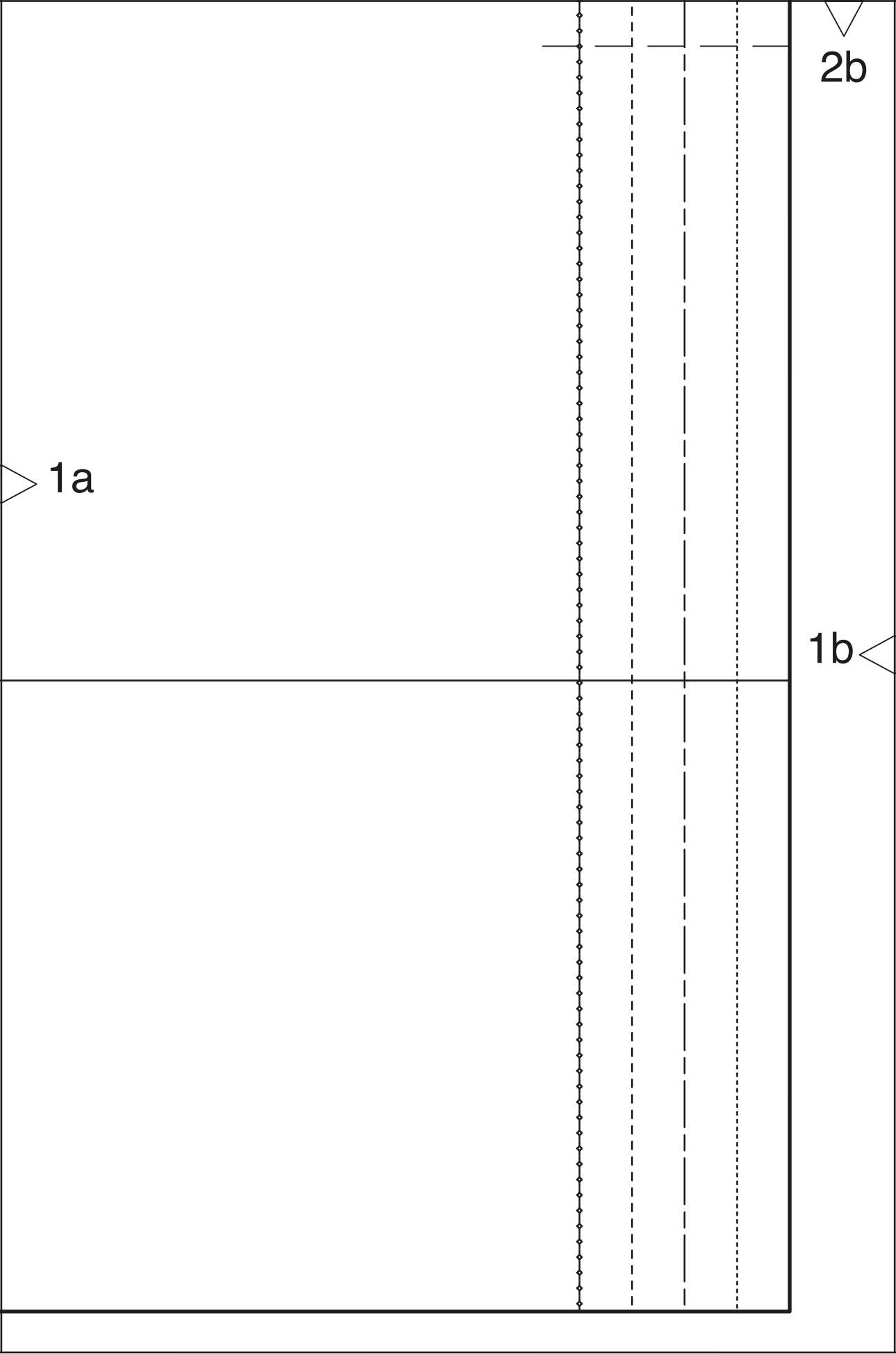
Copyright 2019 by Verlag Aenne Burda GmbH & Co. KG, Hubert-Burda Platz 2, D-77652 Offenburg
Sämtliche Modelle, Schnittteile und Zeichnungen stehen unter Urheberschutz, gewerbliches Nacharbeiten ist untersagt.
Der Verlag haftet nicht für Schäden, die durch unsachgemäße Handhabung des Schnitts, der Materialien,
unsachgemäße Ausführung der Tipps und Anleitungen oder unsachgemäße Nutzung der Modelle entstehen.

2a

1a

Mod.104

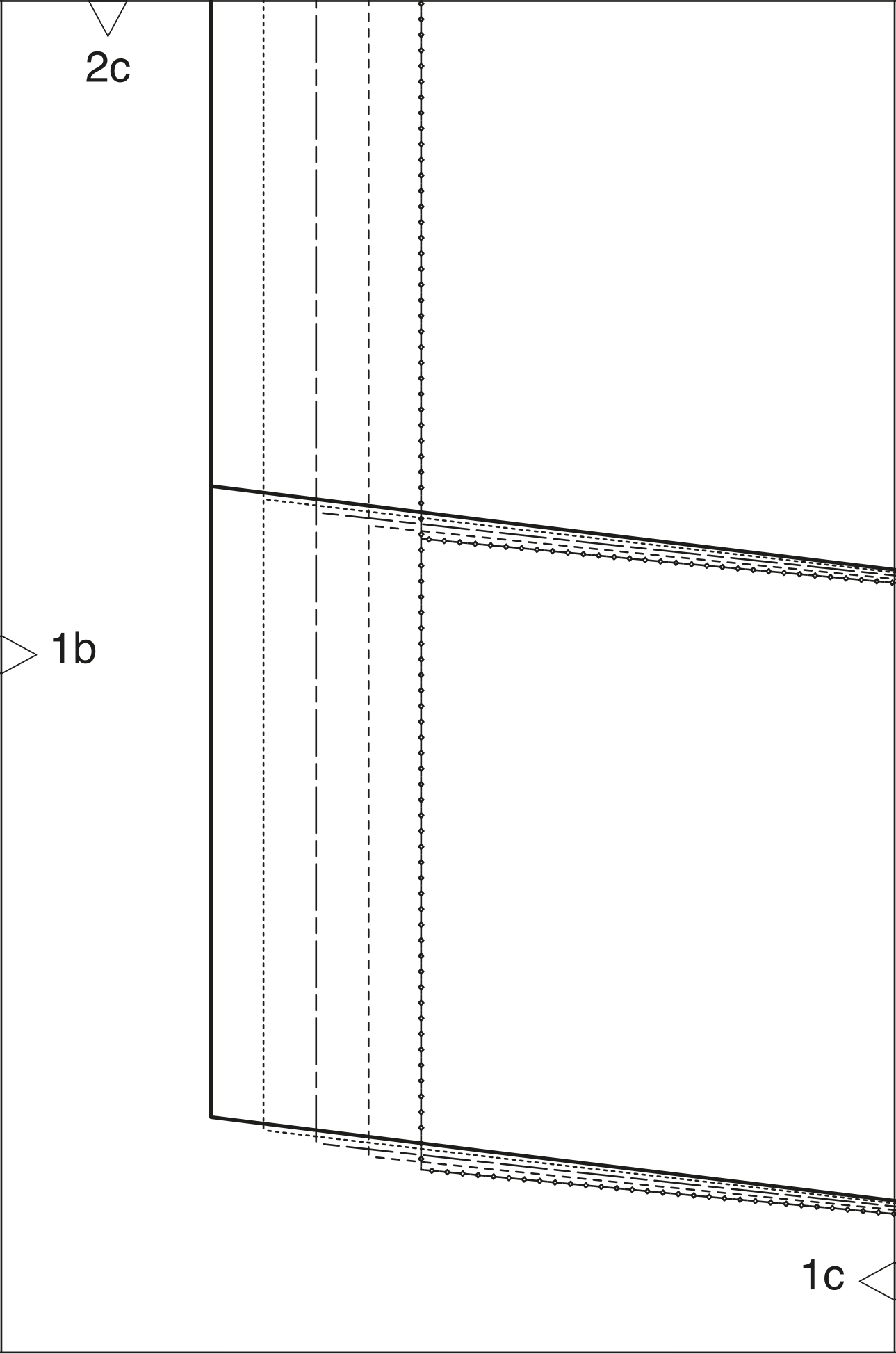
Mod.103



1a

1b

2b

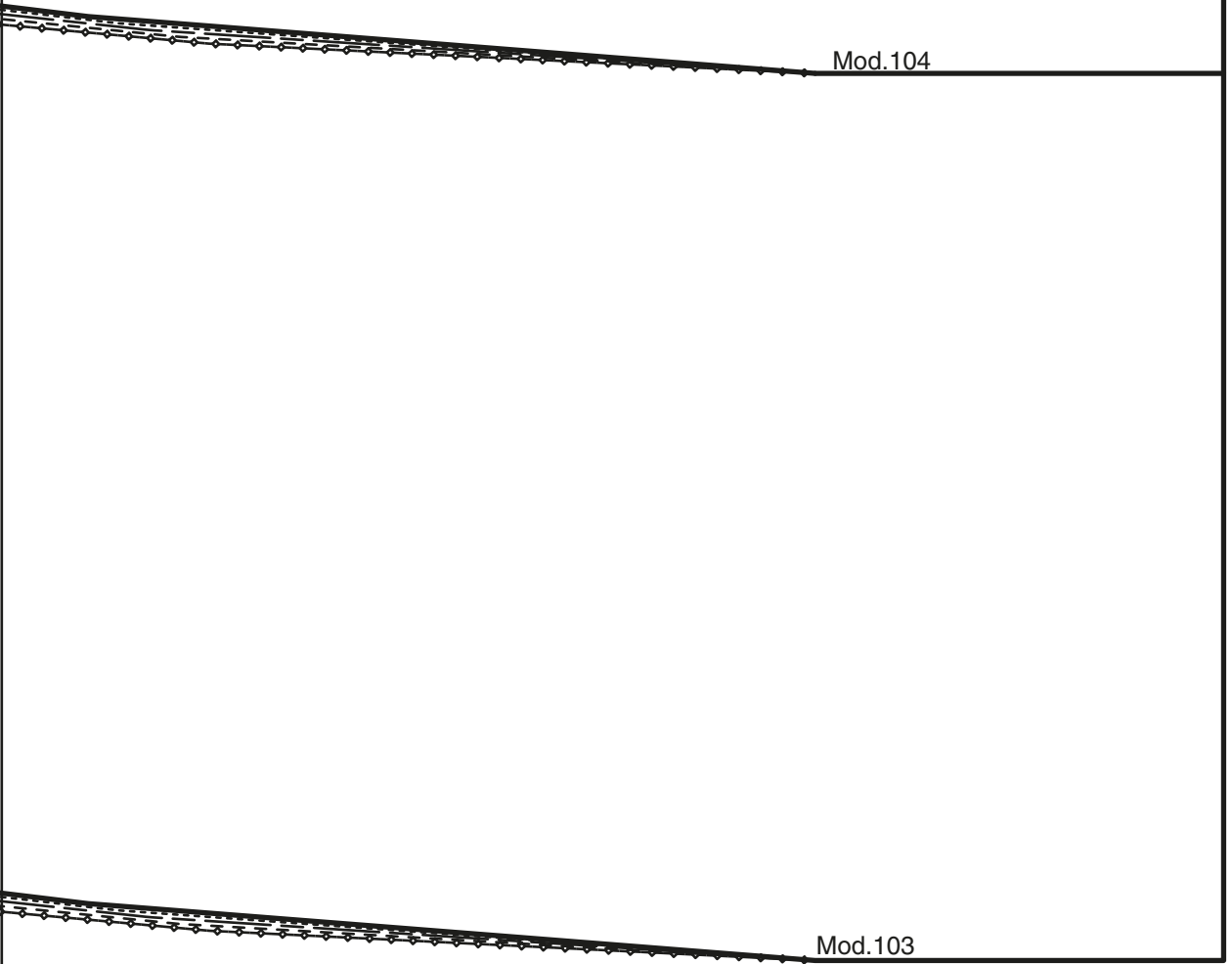


2d

Mod.104

Mod.103

1c



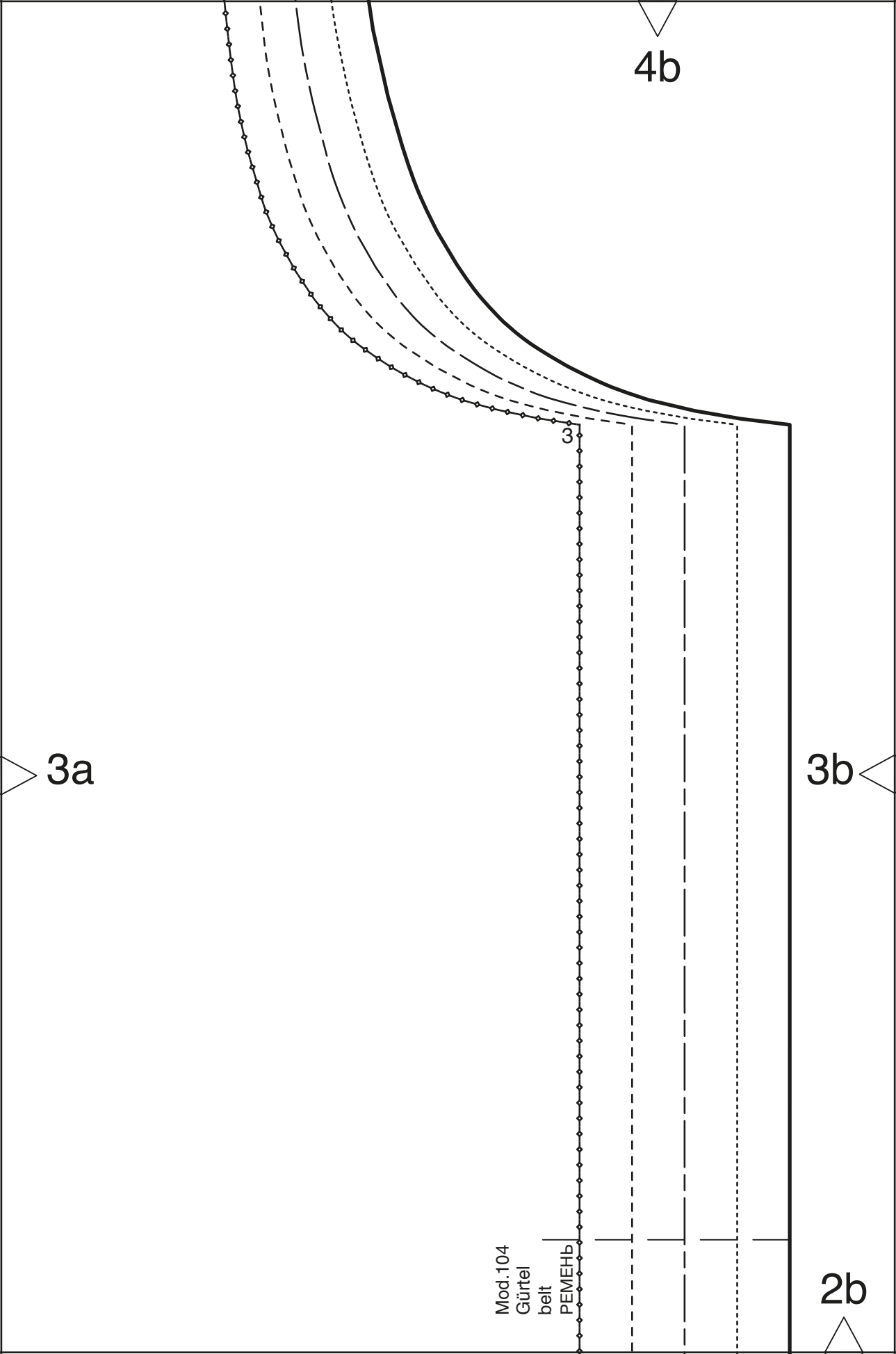
4a

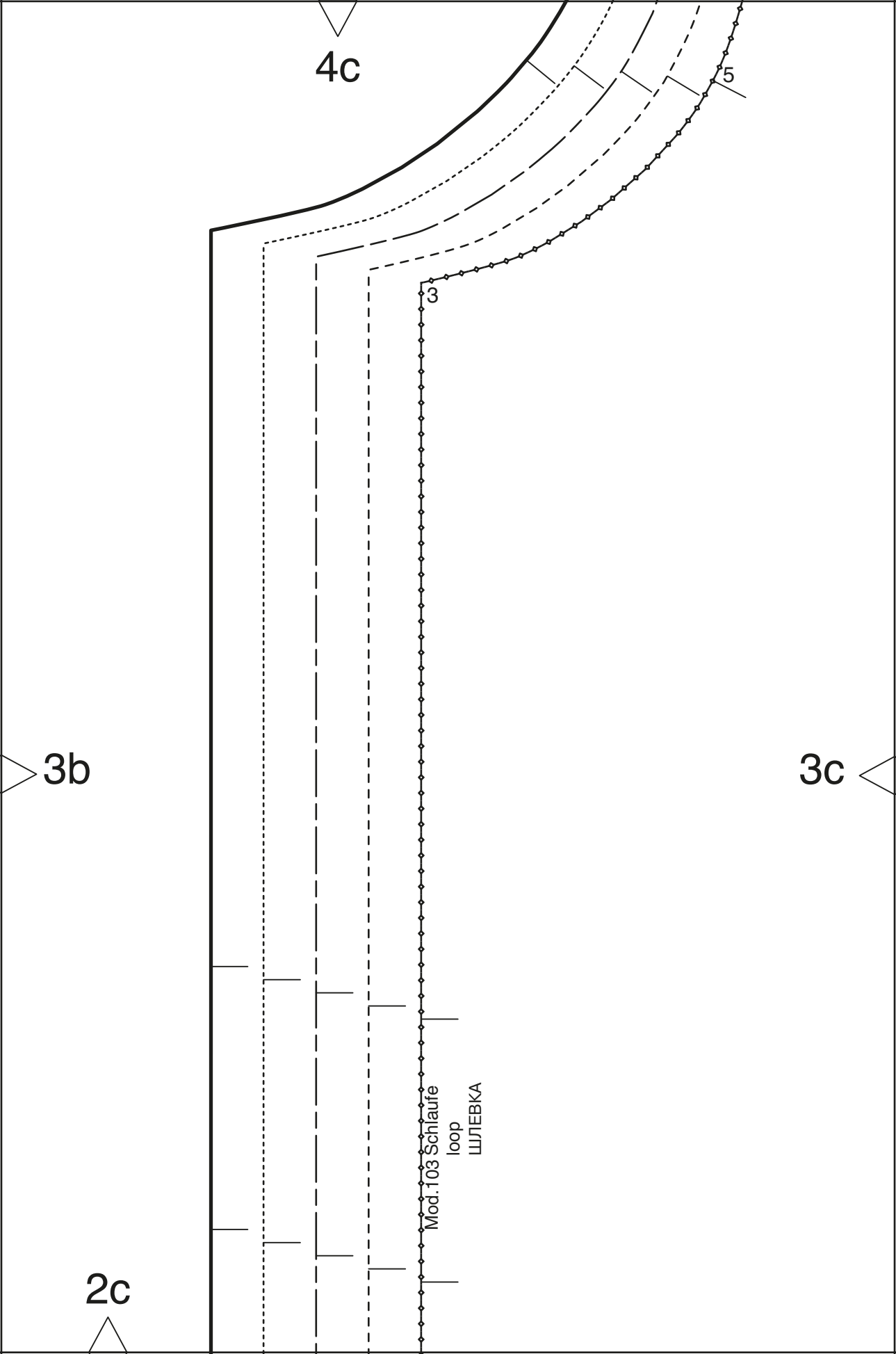
2a

3a

2

rückwärtige Mitte Stoffbruch Fadenlauf
center back fold straight grain
ЗАДНЯЯ СЕРЕДИНА СГИБ ТКАНИ НАПРАВЛЕНИЕ НИТИ





4c

5

3

3b

3c

2c

Mod. 103 Schlaufe
loop
ШЛЮБКА

4d

3c

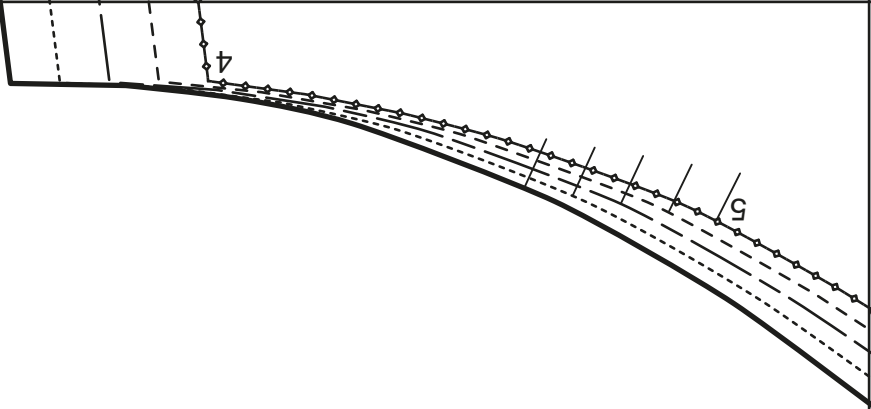


2d

Taille
waist
ТАЛИЯ

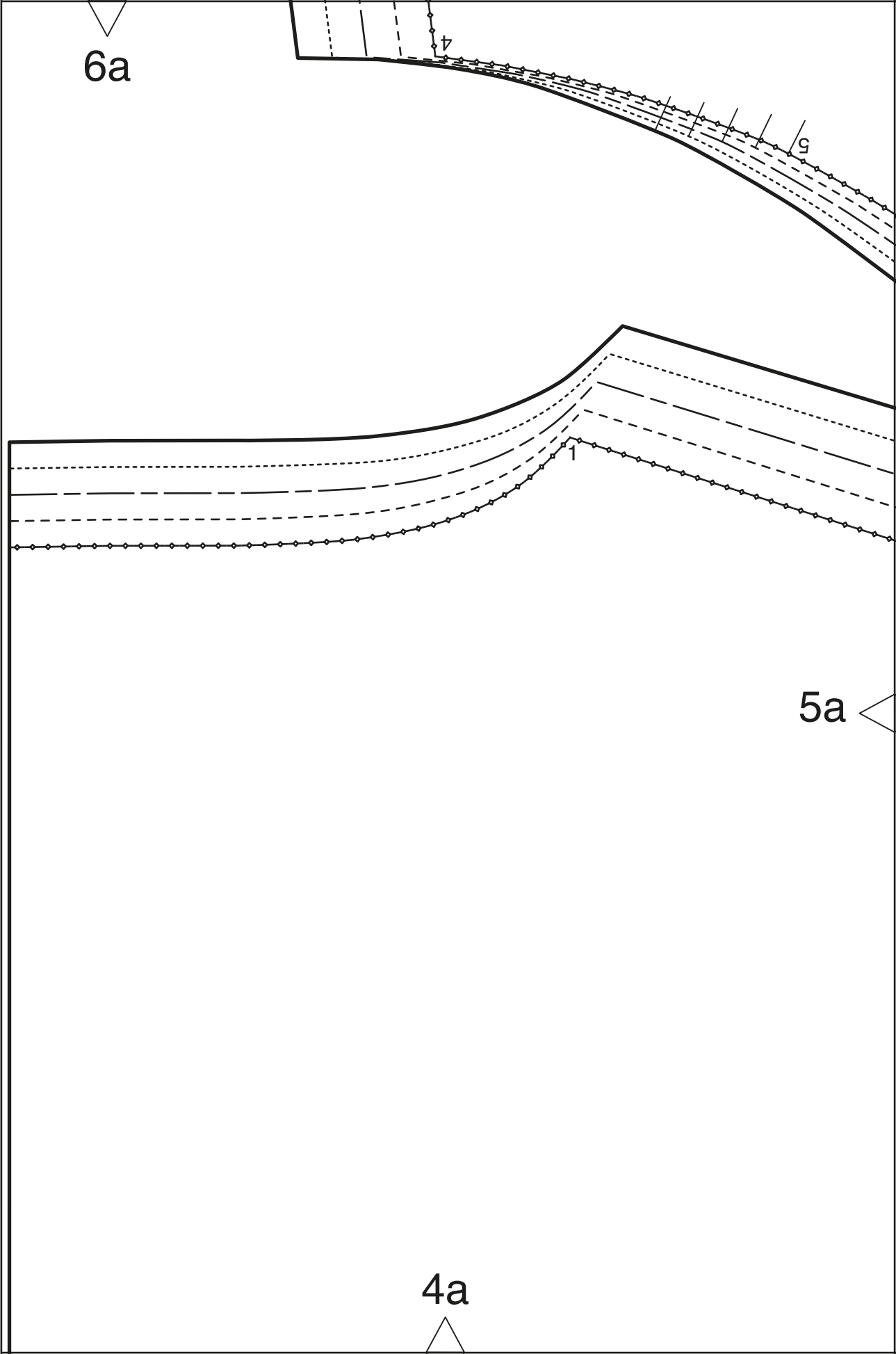
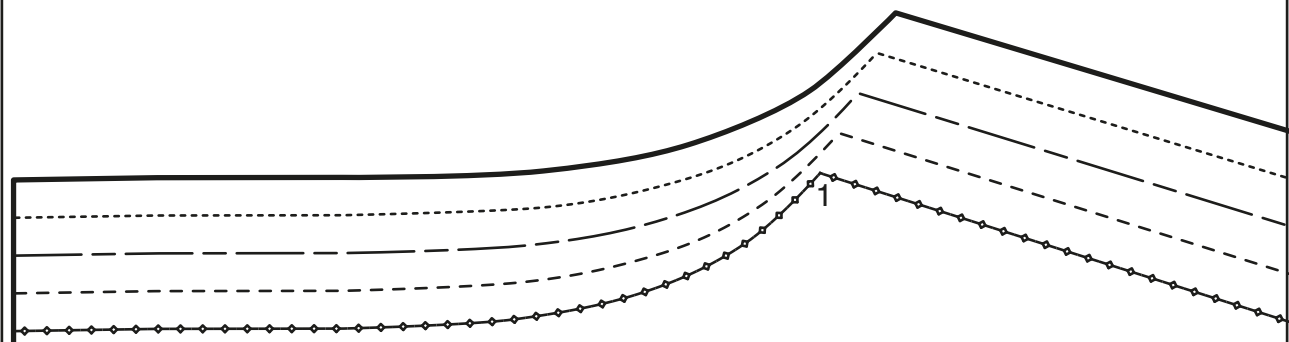
vordere Mitte Stoffbruch Fadenlauf
center front fold straight grain
ПЕРЕДНЯЯ СЕРЕДИНА СГИБ ТКАНИ НАПРАВЛЕНИЕ НИТИ

6a

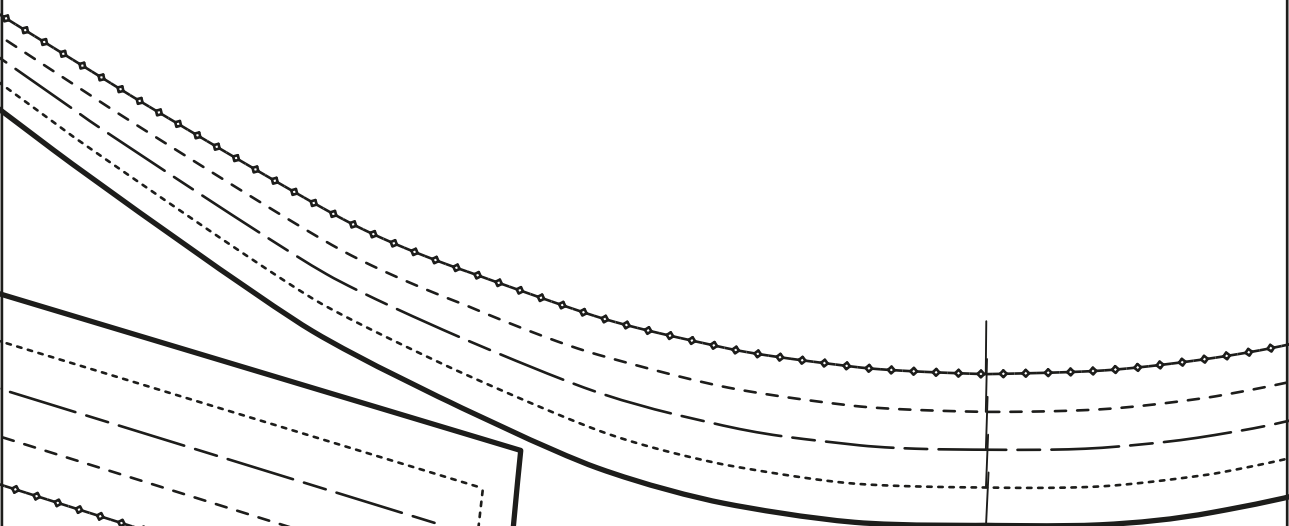


5a

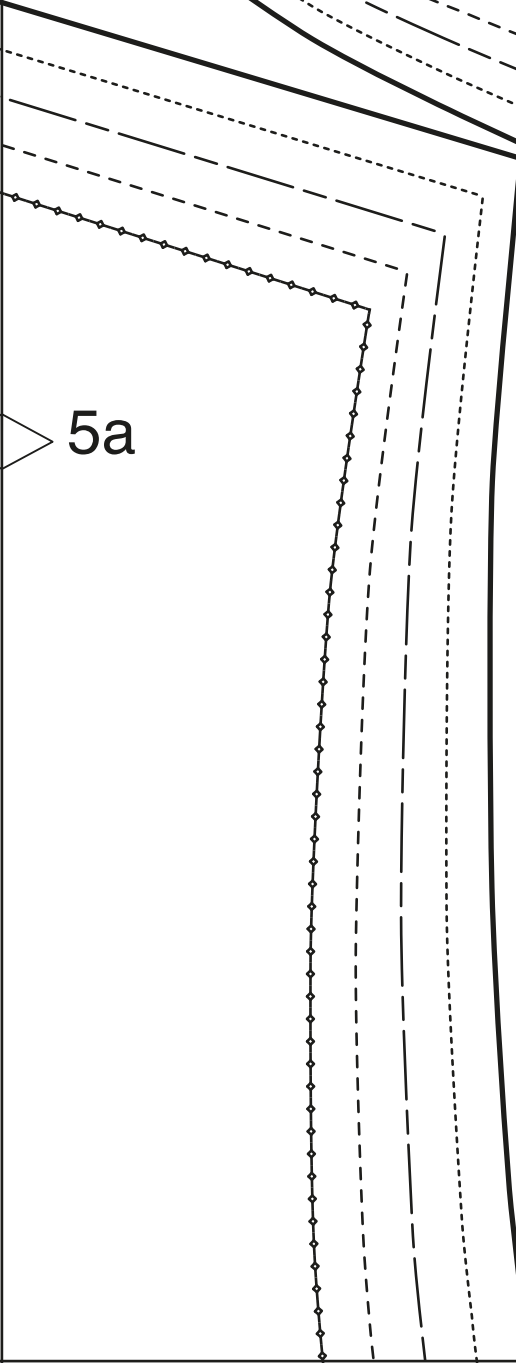
4a



6b



5a



burda[®]

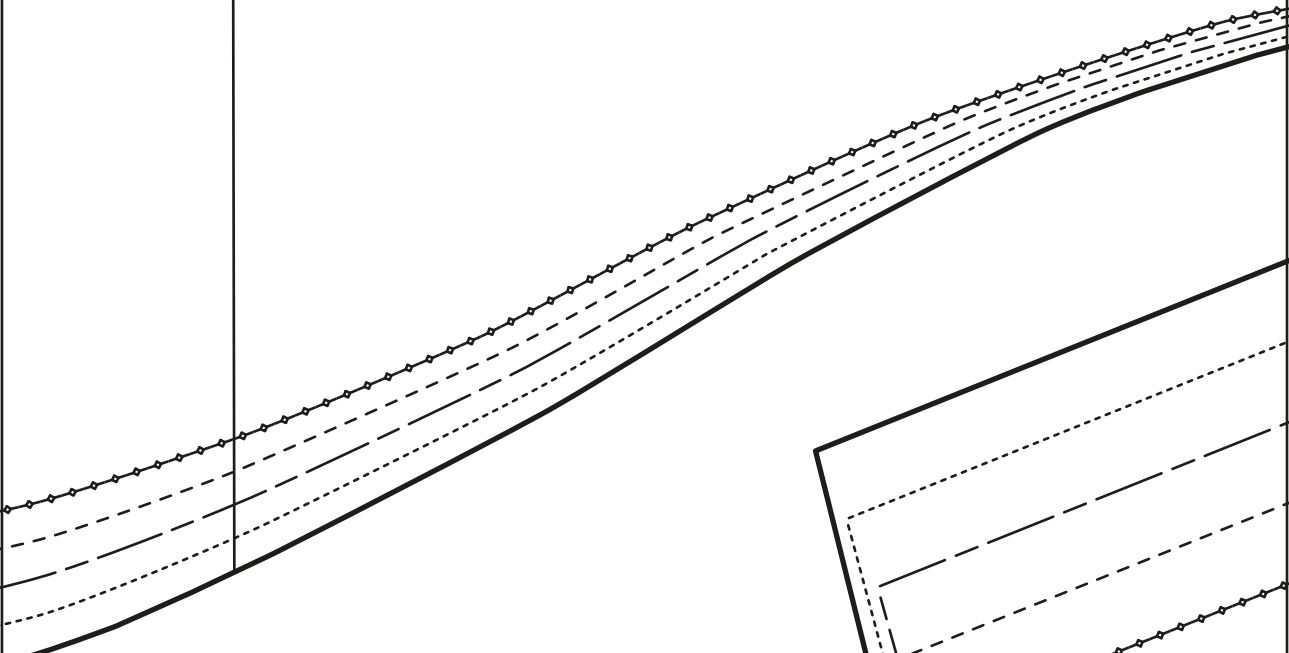
www.burdastyle.de

5b

4b

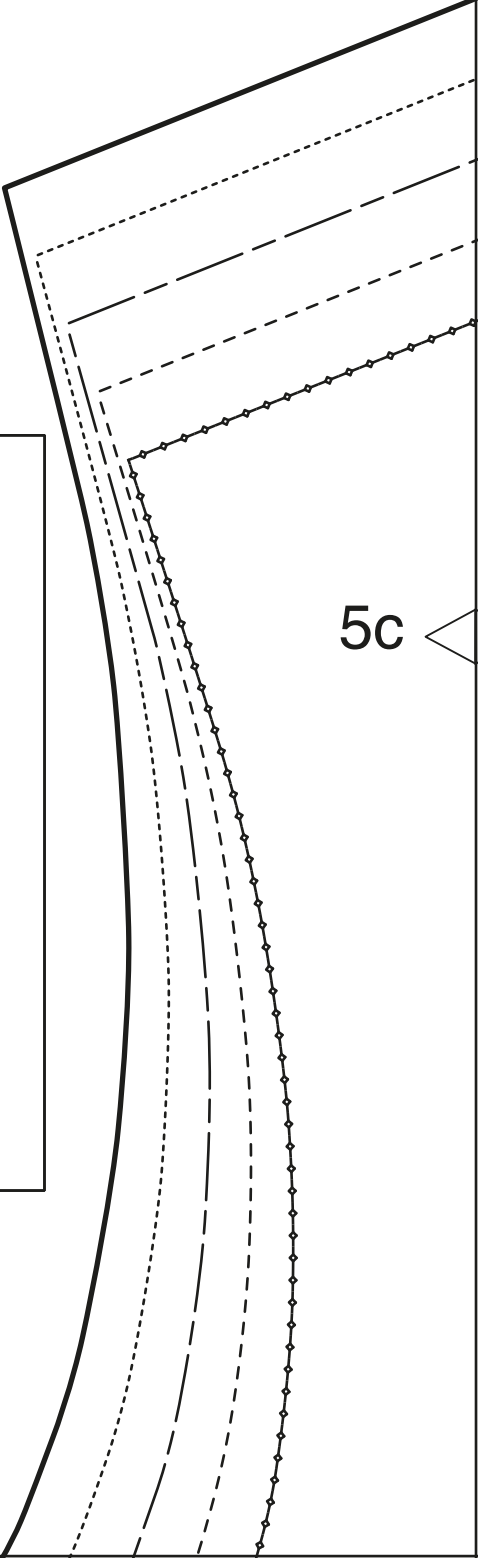


6c



Kontrollquadrat / test square
Seitenlänge / side length
10 cm (4 inches)

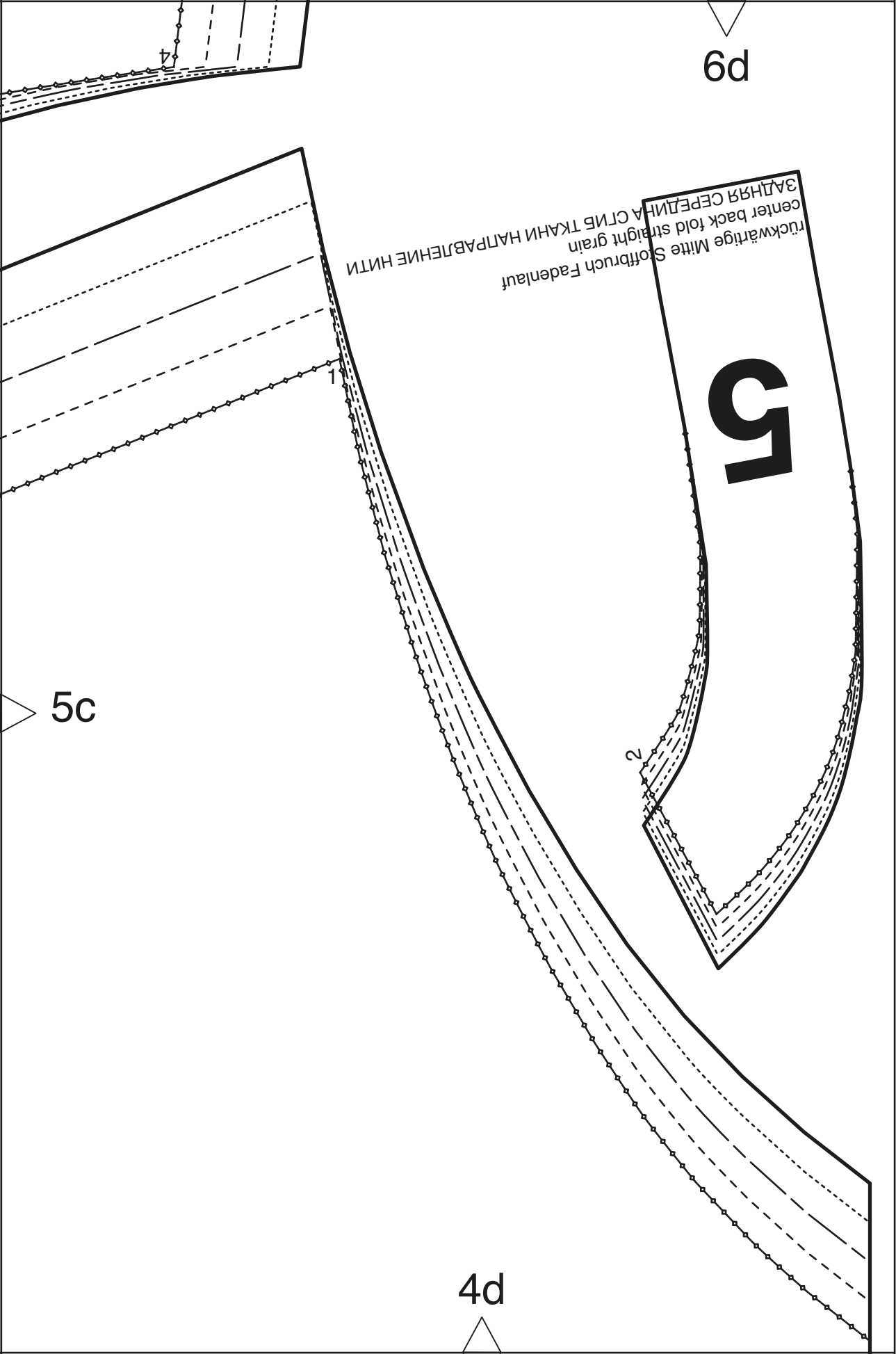
5c



5b

4c





6d

rückwärtige Mitte Stoffruch Fadenlauf
center back fold straight grain
ЗАДНЯЯ СЕРЕДИНА СЛИБ ТКАНИ НАПРАВЛЕНИЕ НИТИ

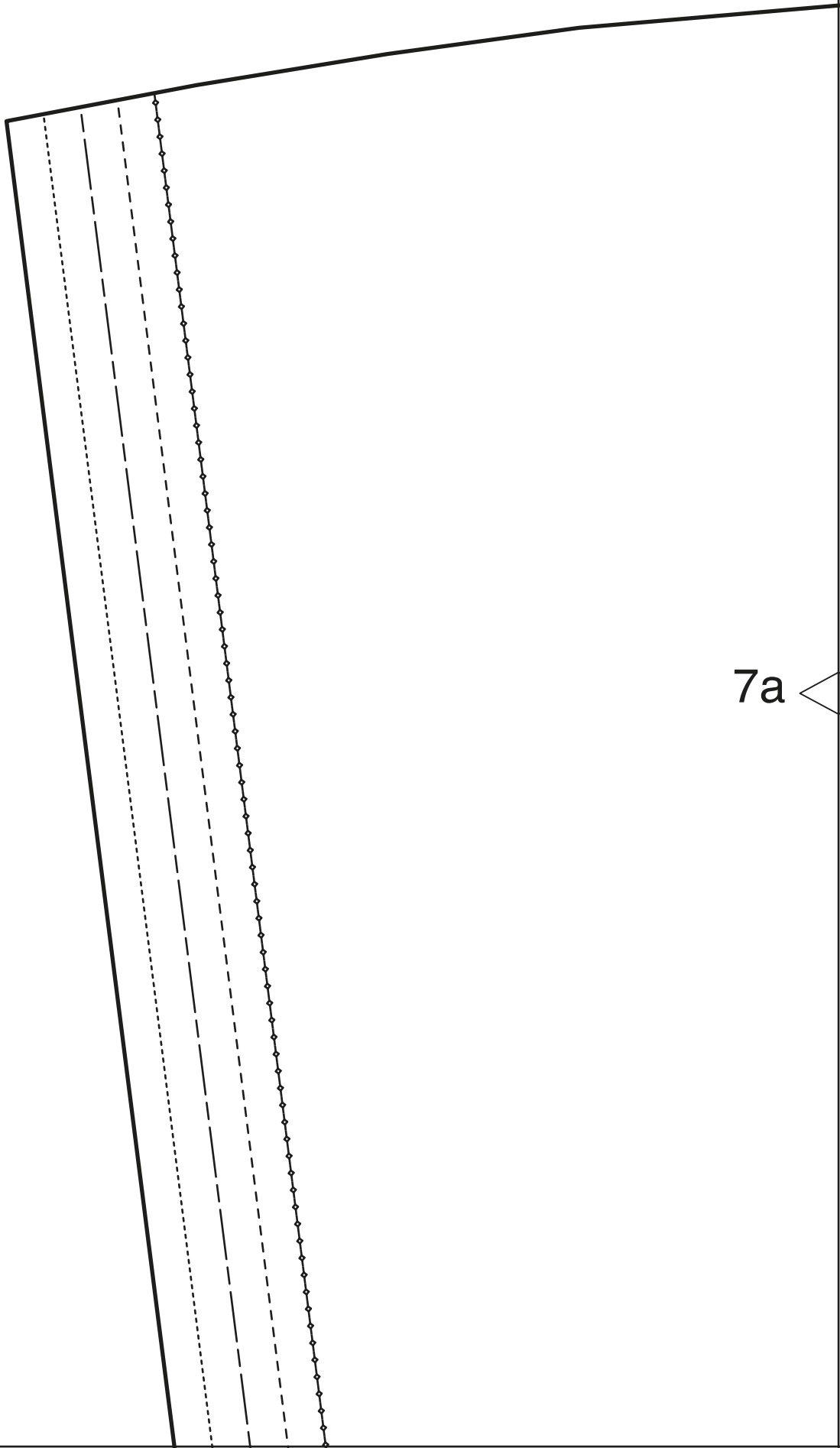
5

5c

4d

6a

7a

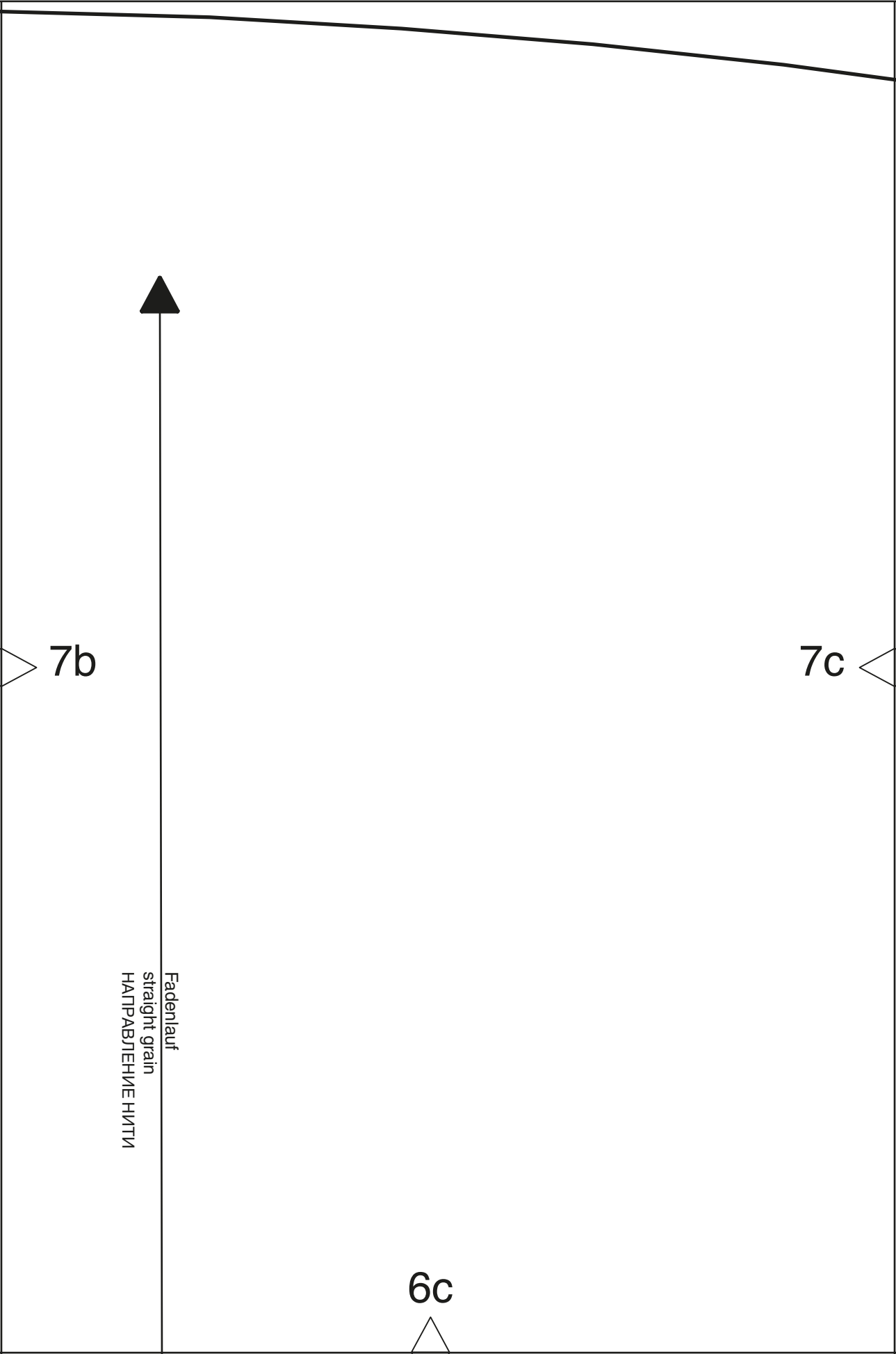


3

7a

7b

6b



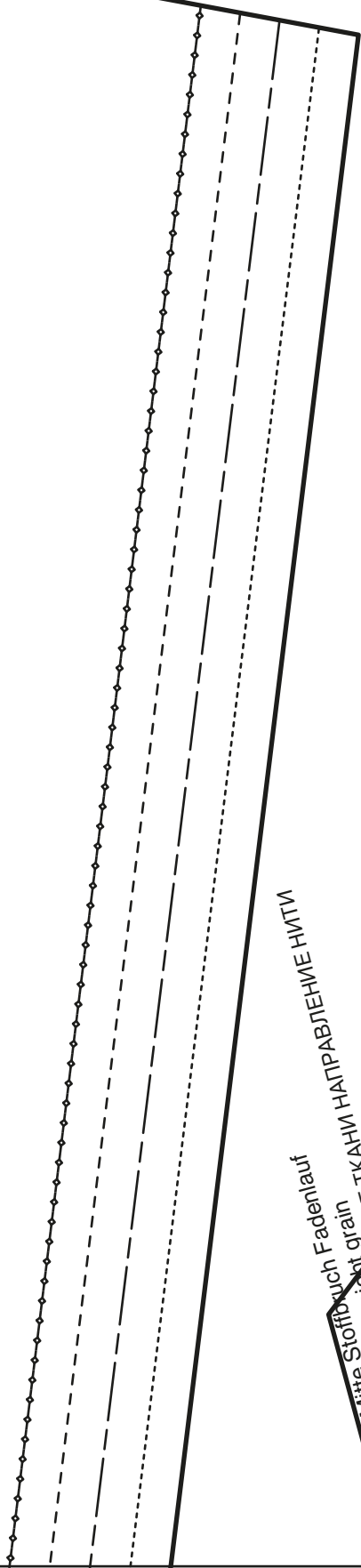
Fadenlauf
straight grain
НАПРАВЛЕНИЕ НИТИ

7b

7c

6c

7c



ПЕРЕДНЯЯ СЕРЕДИНА
vordere Mitte
center front fold straight grain
Stoffbruch Fadenlauf
направление ткани
направление нити

2

4

6d

