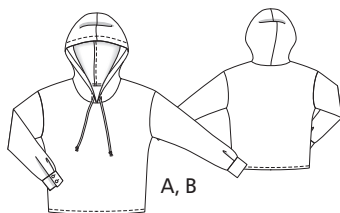


E-wykrój – Burda 1/2020

Drogi użytkowniku: zakup wykroju elektronicznego uprawnia do korzystania z niego wyłącznie na własny użytek. Jego powielanie i rozpowszechnianie w jakiegokolwiek postaci jest niezgodne z prawem.

107 Bluzy A, B ●●●

Rozm. 36, 38, 40, 42, 44
Długość tyłu ok. 62 cm



Materiały i dodatki

Polecane materiały: miękko układające się.

Oryginalny materiał:

A: satyna.

B: wiskoza z nadrukiem.

Dodatki A, B: flizelina G785, 4 guziki.

Zużycie materiału

Rozmiary	36	38	40	42	44
Szerokość (cm)	Zużycie materiału (m)				
AB	140	1,85			1,90

Wykrój

Przed skrojeniem

Wyciąć wykroj w wybranym rozmiarze. Części wykroju przypiąć do materiału zgodnie z planem układu wykroju. Części od a do c narysować bezpośrednio na materiale.

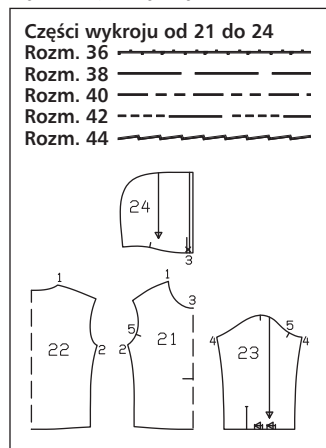
Wymiary części a, b, c

Rozm.	36	38	40	42	44	Szer. dla wszystkich rozm. (cm)
	Długość (cm)					
a	127					3
b	23					3
c	27	27,5	28	28,5	29	15

Zapasy na szwy i podłożenie

Dodać 1,5 cm zapasu na szwy, brzegi i podłożenie. Dla części od a do c zapasy uwzględnione są w wymiarach.

Wykaz części wykroju



Skroić

Bluzy A, B

21 przód 1 raz z podwójnie złożonego materiału

22 tył 1 raz z podwójnie złożonego materiału

23 rękaw 2 razy

24 kaptur 2 razy

a taśmę na tunelik ze skosu 1 raz

b pliszkę lamówki na rozcięciu

rękawa 2 razy

c mankiet 2 razy

Wkład: naprasować na mankiety, część c (lewa strona materiału).

zycie

Bluzy A, B

■ Zszyć szwy ramion i szwy boczne, punkty styczności 1 i 2. Zapasy szwów razem obrzucić, po czym zaprasować do tyłu.

■ **Uszyć kaptur:** na przednich brzegach kaptura wydziergać wzdłuż dziurkę na guzik zgodnie z oznaczeniem. W tym celu na wewnętrznej stronie naprasować mały kawałek wkładu. Zszyć środkowy szew kaptura. Zapasy szwu przyciąć, razem obrzucić i zaprasować w jedną stronę.

Na przednim brzegu kaptura zaprasować pod spód skrojone z całością odszyte. Zapas szwu podwinąć, a następnie przyszyć zgodnie z oznaczeniem.

■ Przyćścić kaptur do brzegu podkroju szwy, punkt styczności 3, brzegi kaptura stykają się ze sobą na środku przodu. Poprzeczne kreski na dolnym brzegu kaptura trafiają na szwy ramion. Zapasy szwów przyciąć i zaprasować w dół. Przód i tył ostębnować wąsko przy brzegu wzdłuż szwu nasady kaptura, przyszywając zapas szwu.

■ Taśmę na tunelik złożyć wzdłuż, prawą stroną do środka. Zszyć 7 mm obok brzegu złożenia. Taśmę wywrócić za pomocą małej agrafki lub igły do wywracania i zaprasować, po czym wciągnąć w tunel. Końce zawiązać na supełki.

■ Naciąć rozcięcia na rękawach zgodnie z oznaczeniem. Brzegi nacięć rozłożyć tak, by tworzyły linię prostą, i przyszyć wąsko do jednego długiego brzegu pliszkę lamówki. Pliszkę zawinąć wokół brzegów pod spód, podwinąć i przyfastrygować na szwie nasady, szerokość gotowej lamówki = 7 mm. Lamówkę ostębnować z wierzchu wąsko obok szwu. Na górnym końcu rozcięcia lamówkę zszyć ukośnie jak małą zaszwękę. Na przednich brzegach rozcięcia lamówkę ułożyć pod spód, na dole przyfastrygować.

■ Zszyć szwy rękawów (punkt styczności 4). Zapasy razem obrzucić i zaprasować w jedną stronę. Na dolnych brzegach rękawów ułożyć zakładki zgodnie z kierunkiem strzałki, przyfastrygować.

■ Mankiety złożyć wzdłuż, prawą stroną do środka, i zaprasować, po czym z powrotem rozłożyć. Mankiety przyszyć do dolnych brzegów rękawów. Zapasy szwów i zapas drugiego długiego brzegu zaprasować w mankiety. Mankiety złożyć na brzegu zaprasowania, prawą stroną do prawej, zszyć końce. Wywrócić. Podwinąć we-

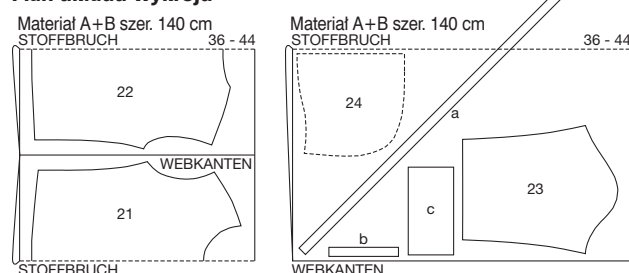
wewnętrzny brzeg i przyszyć na szwie nasady. Na przednich końcach mankietów wydziergać po 2 poziome dziurki na guziki, odległość od przednich brzegów 1 cm, odległość od długich brzegów mankietów 1,5 cm.

■ Wszyć rękawy, punkt styczności 5. Zapasy szwów razem obrzucić i powyżej zaokrąglenia pachy zaprasować w rękawy.

■ Na tylnych końcach mankietów przyszyć guziki.

■ Zapas podłożenia obrzucić, zaprasować pod spód i przyszyć.

Plan układu wykroju



Materiał złożyć zgodnie z planem układu wykroju. Jeśli materiał złożony jest na pół, jego prawa strona znajduje się w środku. Część a skroić z rozłożonej resztki materiału.

BURDA – TABELA ROZMIARÓW

Uzyskane wymiary należy porównać z zamieszczonymi w naszej tabeli i wybrać rozmiar, który jest do nich najbardziej zbliżony.

Obowiązuje zasada, że:

W przypadku bluzek, sukienek, kurtek oraz płaszczy najważniejszy jest obwód klatki piersiowej (biustu), a w wypadku spódnic oraz spodni – obwód bioder.

Jeśli to konieczne, wykroj można zmienić o kilka centymetrów różniących twoje wymiary od wymiarów podanych w tabeli.

Wymiary w tabelach podane są w centymetrach.

WYMIARY KOBIET										
Rozmiary	34	36	38	40	42	44	46	48	50	52
wzrost	168	168	168	168	168	168	168	168	168	168
obw. biustu	80	84	88	92	96	100	104	110	116	122
obwód talii	62	66	70	74	78	82	86	92	98	104
obwód bioder	86	90	94	98	102	106	110	116	122	128
dł. rękawa	59	59	60	60	61	61	61	61	62	62
szer. ramienia	12	12	12	13	13	13	13	14	14	14

WYMIARY KOBIET NISKICH										
Rozmiary dla kobiet niskich różnią się od rozmiarów standardowych wymiarami dotyczącymi długości. Nie zmieniają się wymiary dotyczące szerokości i obwodu.										
Rozmiary	17	18	19	20	21	22	23	24	25	26
wzrost	160	160	160	160	160	160	160	160	160	160
obw. biustu	80	84	88	92	96	100	104	110	116	122
obwód talii	62	66	70	74	78	82	86	92	98	104
obwód bioder	86	90	94	98	102	106	110	116	122	128
dł. rękawa	57	57	58	58	59	59	59	59	60	60
szer. ramienia	12	12	12	13	13	13	13	14	14	14

WYMIARY KOBIET WYSOKICH										
Rozmiary dla kobiet wysokich różnią się od rozmiarów standardowych wymiarami dotyczącymi długości. Nie zmieniają się wymiary dotyczące szerokości i obwodu.										
Rozmiary	68	72	76	80	84	88	92	96	100	
wzrost	176	176	176	176	176	176	176	176	176	176
obw. biustu	80	84	88	92	96	100	104	110	116	122
obwód talii	62	66	70	74	78	82	86	92	98	104
obwód bioder	86	90	94	98	102	106	110	116	122	128
dł. rękawa	61	61	62	62	63	63	63	63	64	64
szer. ramienia	12	12	12	13	13	13	13	14	14	14

WYMIARY NIEMOWLĄT I MAŁYCH DZIECI											
Rozmiary	56	62	68	74	80	86	92	98	104	110	116
obw. klatki piers.	45	47	49	51	53	55	56	57	58	59	60
obw. pasa	42	44	46	48	50	51	52	53	54	55	56
obwód bioder	46	48	50	52	54	56	58	59	61	63	65
dł. rękawa	16	19	21	23	26	28	31	33	36	38	41

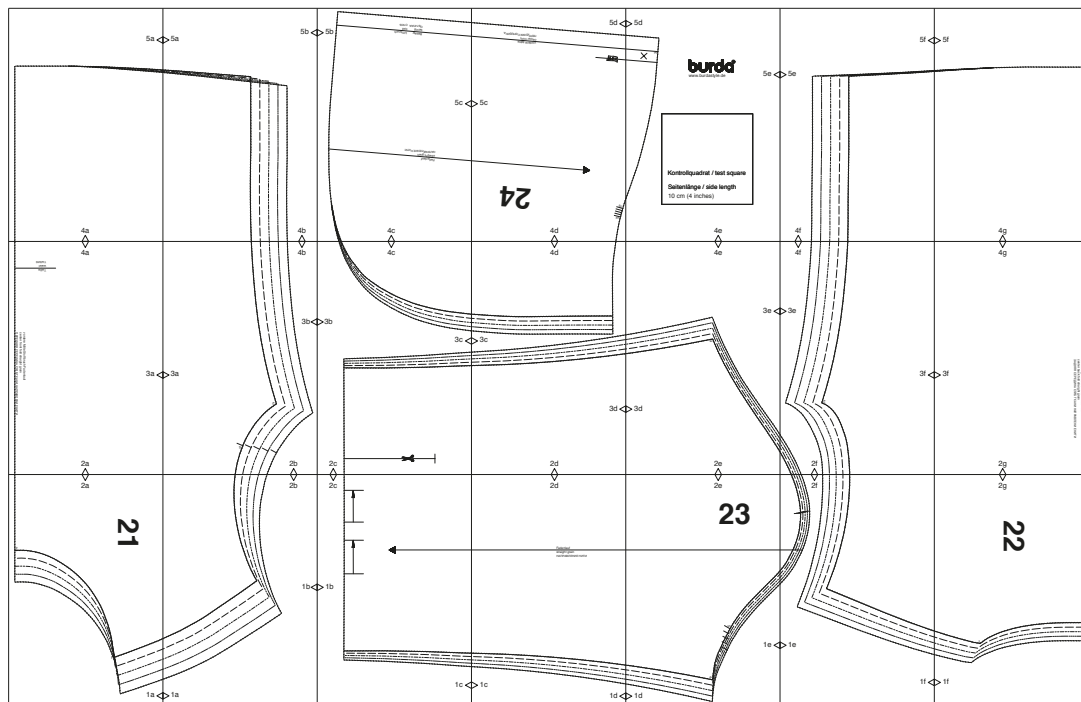
WYMIARY DZIEWCZĘCE										
Rozmiary	122	128	134	140	146	152	158	164	170	176
obw. klatki piers.	62	64	66	68	72	76	80	84	88	92
obw. pasa	57	58	59	61	63	65	67	69	71	73
obwód bioder	67	69	72	74	78	82	86	90	94	98
dł. rękawa	43	46	48	51	53	55	57	59	61	63

WYMIARY CHŁOPIĘCE										
Rozmiary	122	128	134	140	146	152	158	164	170	176
obw. klatki piers.	63	66	69	72	75	78	81	84	87	90
obw. pasa	57	60	62	65	67	70	72	75	77	79
obwód bioder	67	70	73	76	79	82	85	88	91	94
dł. rękawa	43	46	48	51	53	55	57	59	61	63

STANDARDOWE WYMIARY MĘSKIE										
Rozmiary	44	46	48	50	52	54	56	58	60	
wzrost	168	171	174	177	180	182	184	186	188	
obw. klatki piers.	88	92	96	100	104	108	112	116	120	
obw. pasa	78	82	86	90	94	98	104	110	116	
obw. bioder	90	94	98	102	106	110	115	120	125	
dł. rękawa	61	62	63	64	65	66	67	68	69	
obw. szyi	37	38	39	40	41	42	43	44	45	

burda style Download–Schnitt

Modell 107 burda style 01/2020



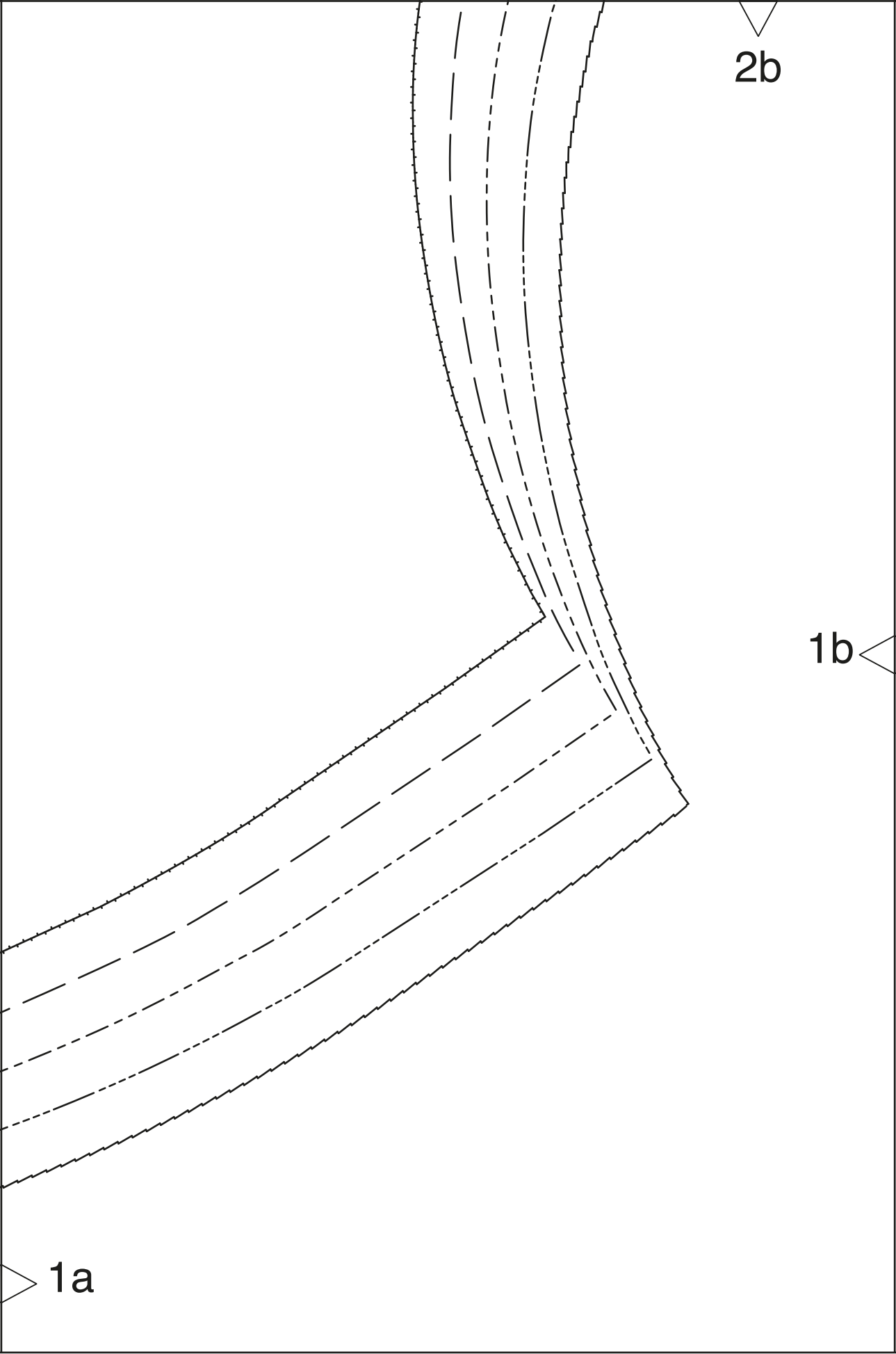
Copyright 2020 by Verlag Aenne Burda GmbH & Co. KG, Hubert-Burda Platz 2, D-77652 Offenburg
Sämtliche Modelle, Schnittteile und Zeichnungen stehen unter Urheberschutz, gewerbliches Nacharbeiten ist untersagt.
Der Verlag haftet nicht für Schäden, die durch unsachgemäße Handhabung des Schnitts, der Materialien,
unsachgemäße Ausführung der Tipps und Anleitungen oder unsachgemäße Nutzung der Modelle entstehen.

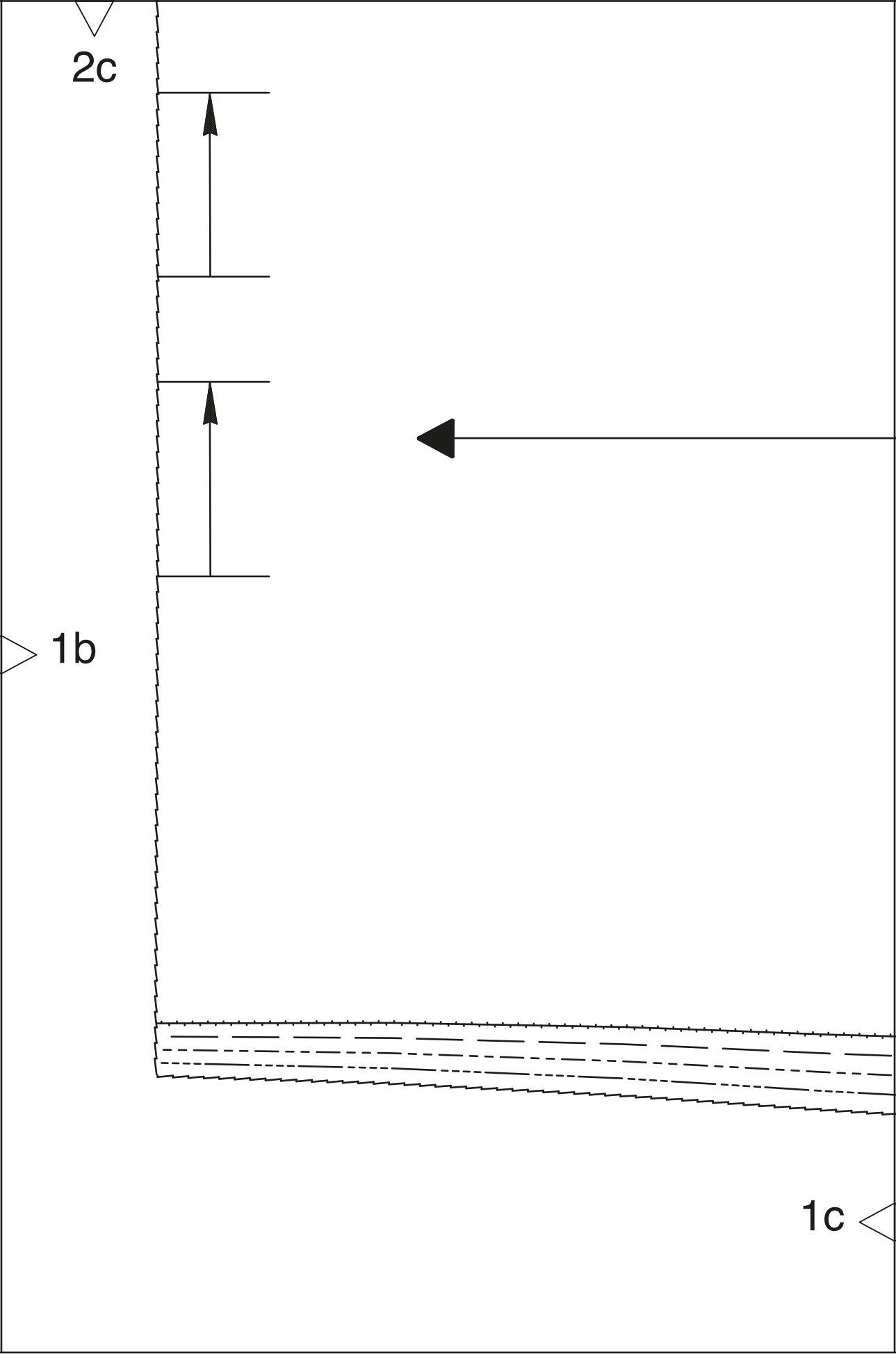
2a

21

ε

1a



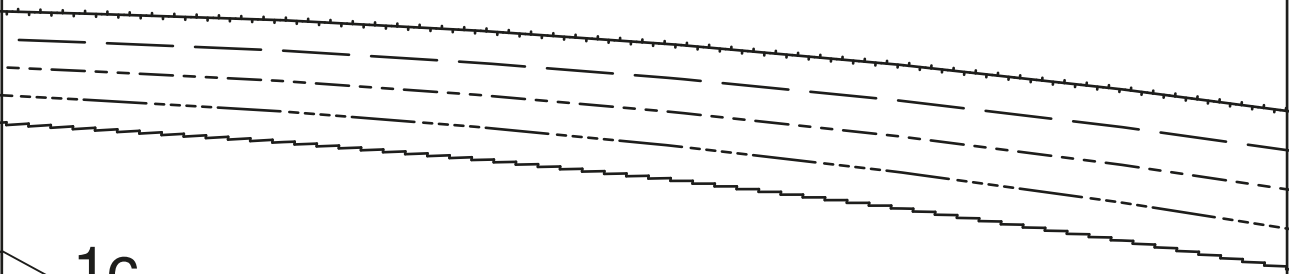


2d

Fadenlauf
straight grain
НАПРАВЛЕНИЕ НИТИ

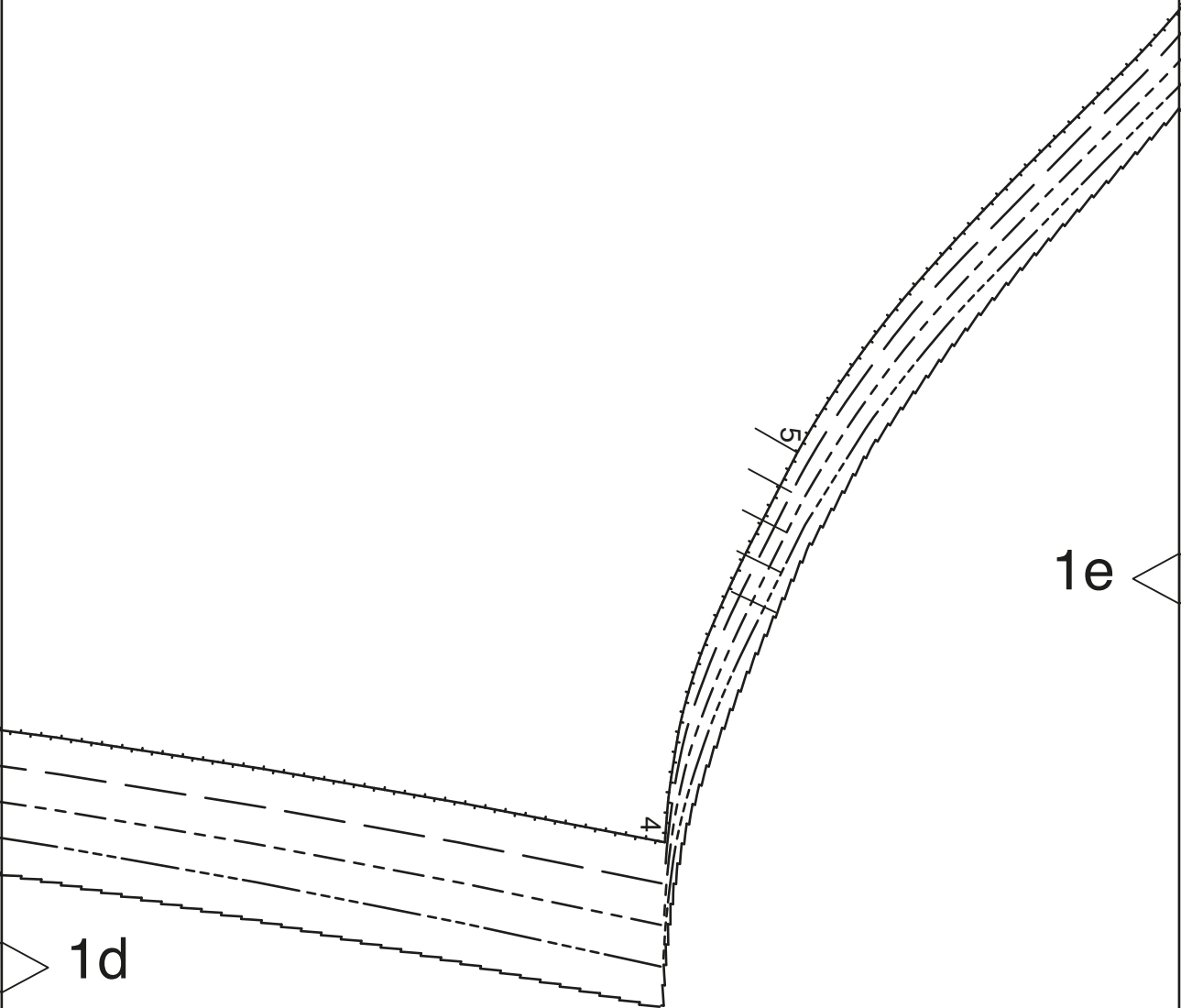
1c

1d



2e

23

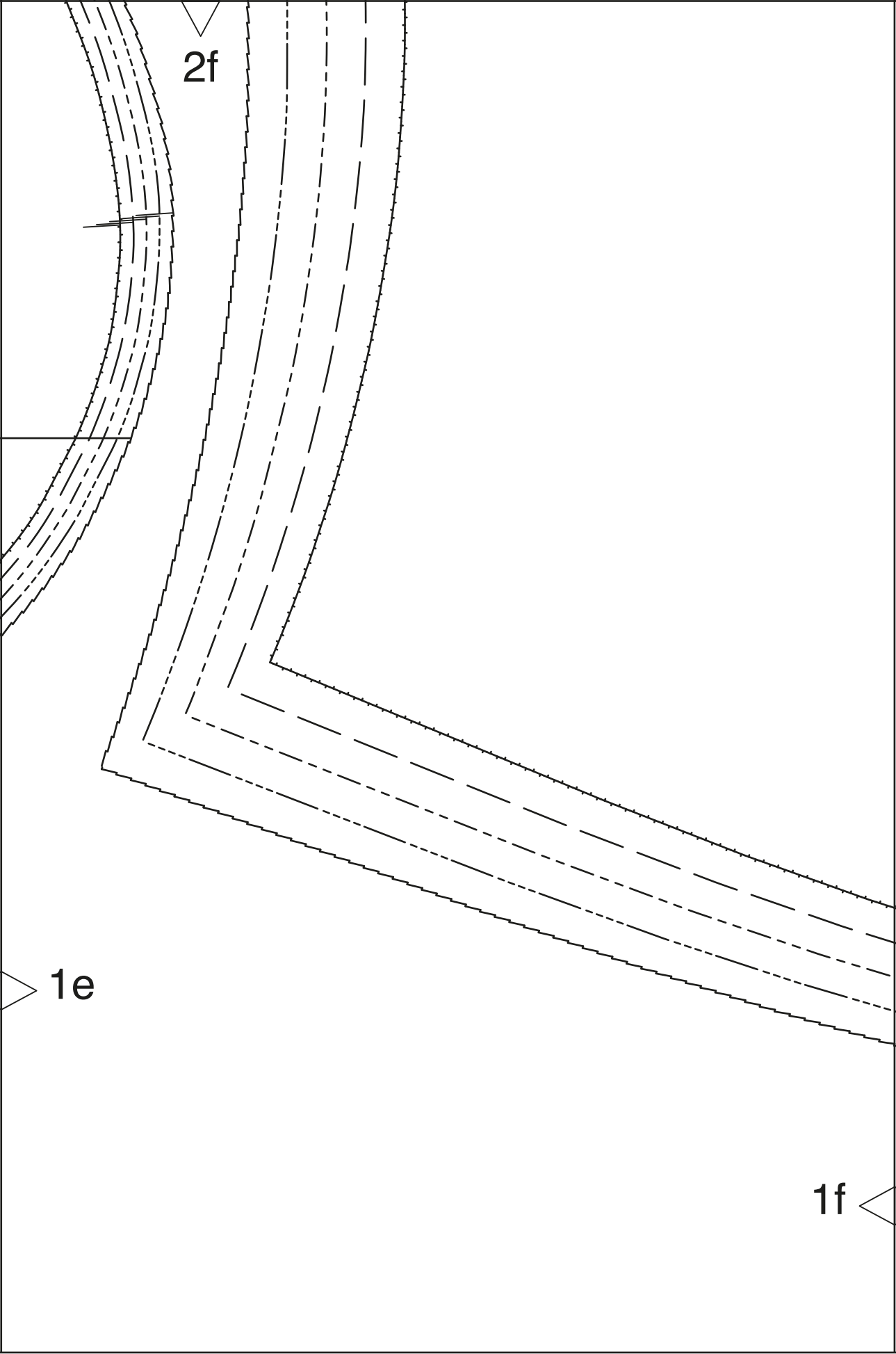


1d

1e

4

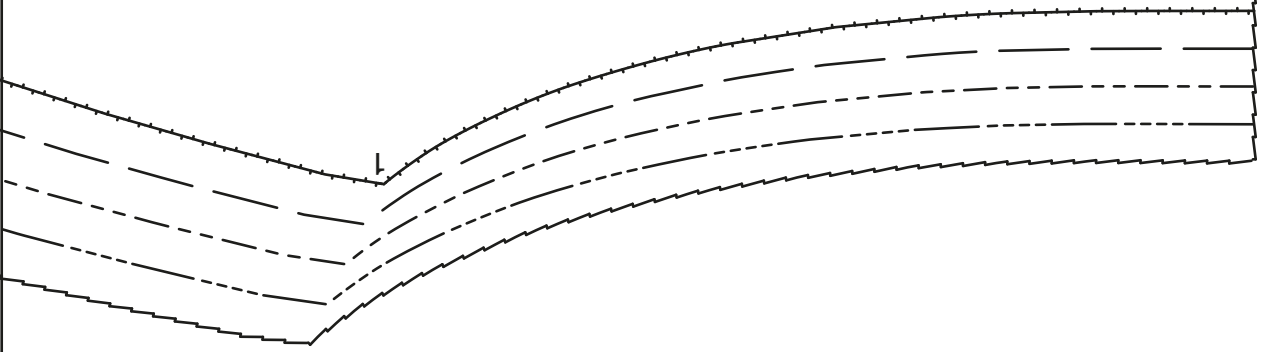
5



2g

22

1f



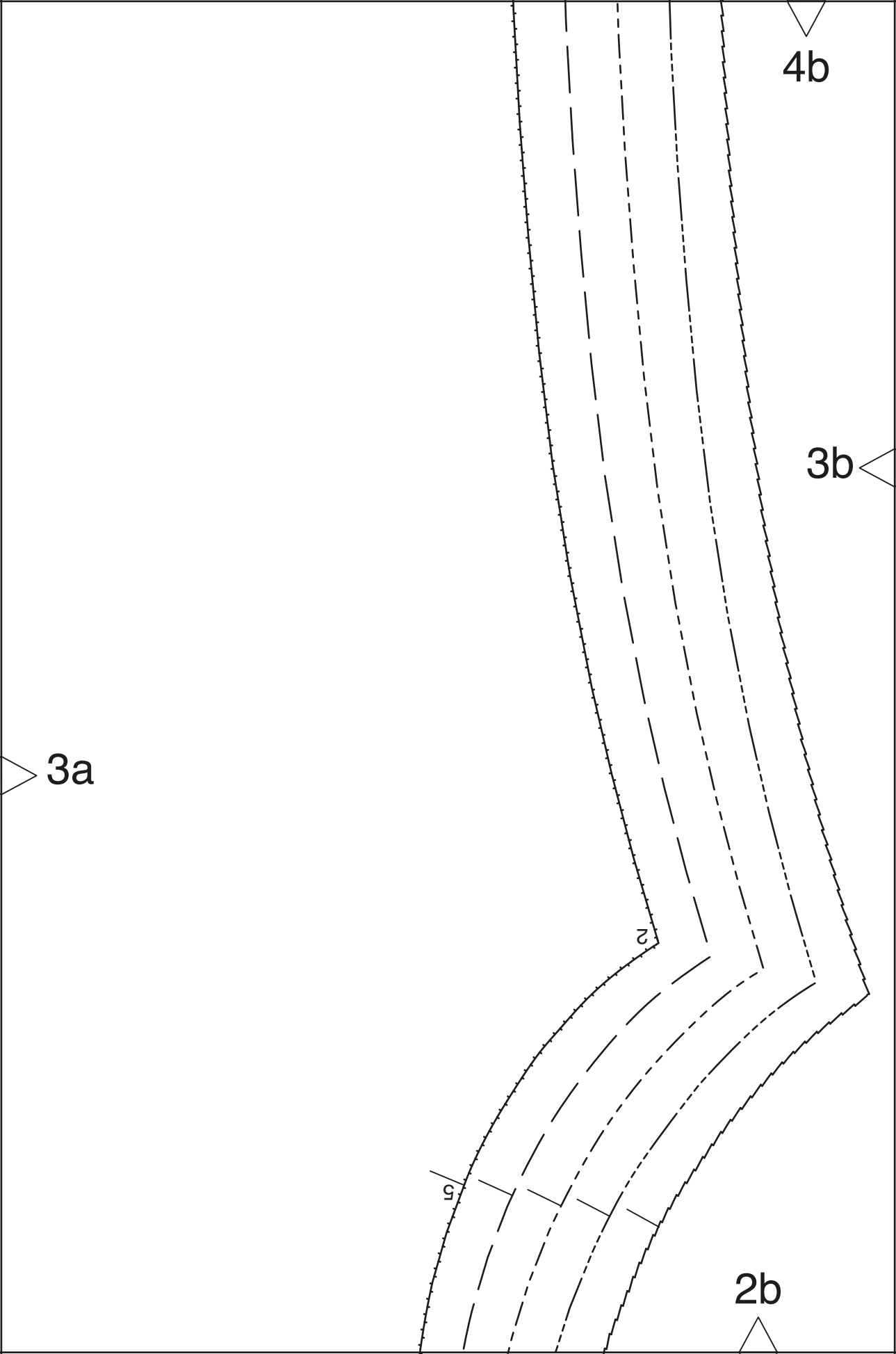
4a

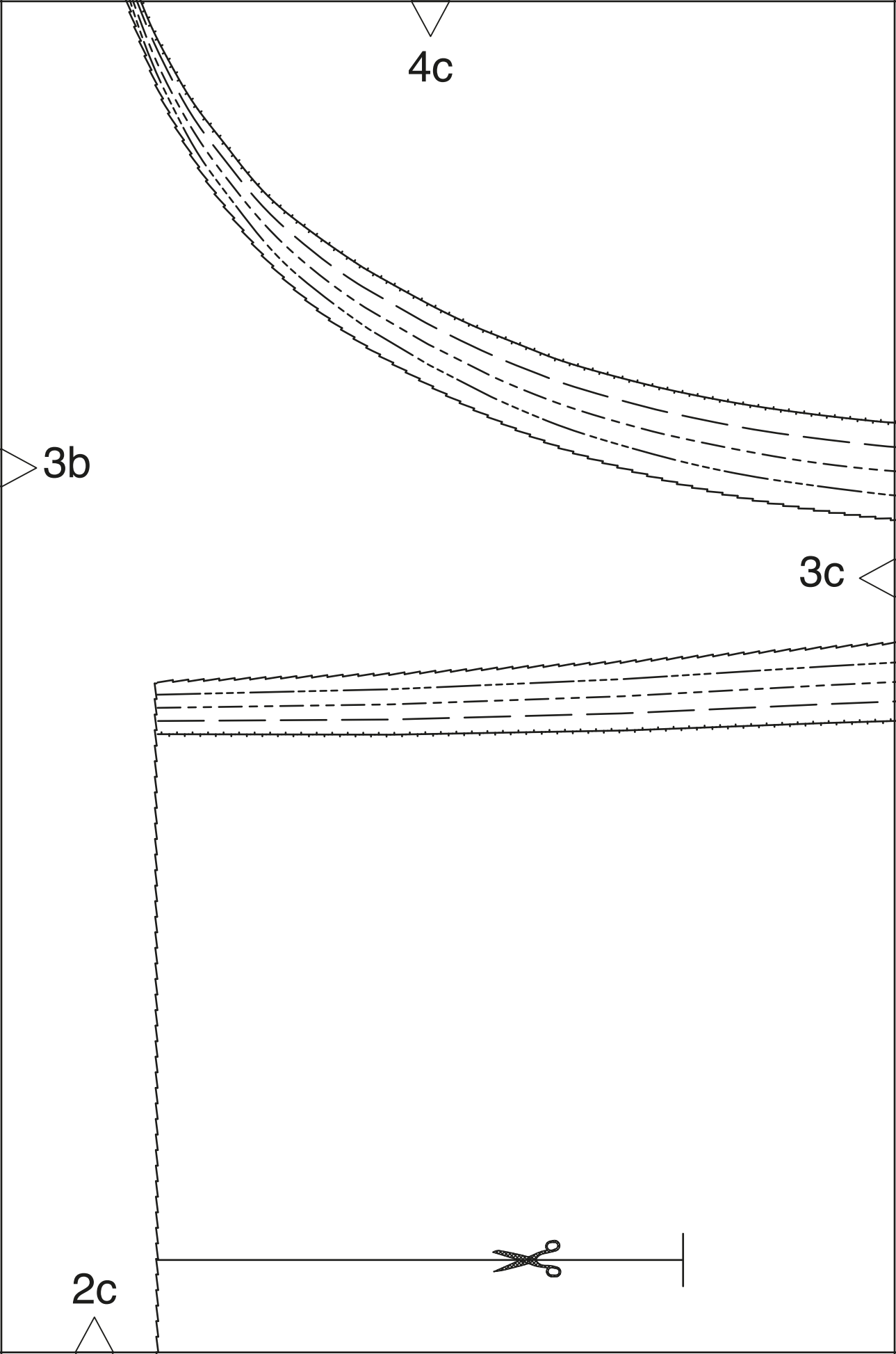
Taille
waist
ТАЛИЯ

vordere Mitte Stoffbruch Fadenlauf
center front fold straight grain
ПЕРЕДНЯЯ СЕРЕДИНА СГИБЪ ТКАНИ НАПРАВЛЕНИЕ НИТИ

3a

2a



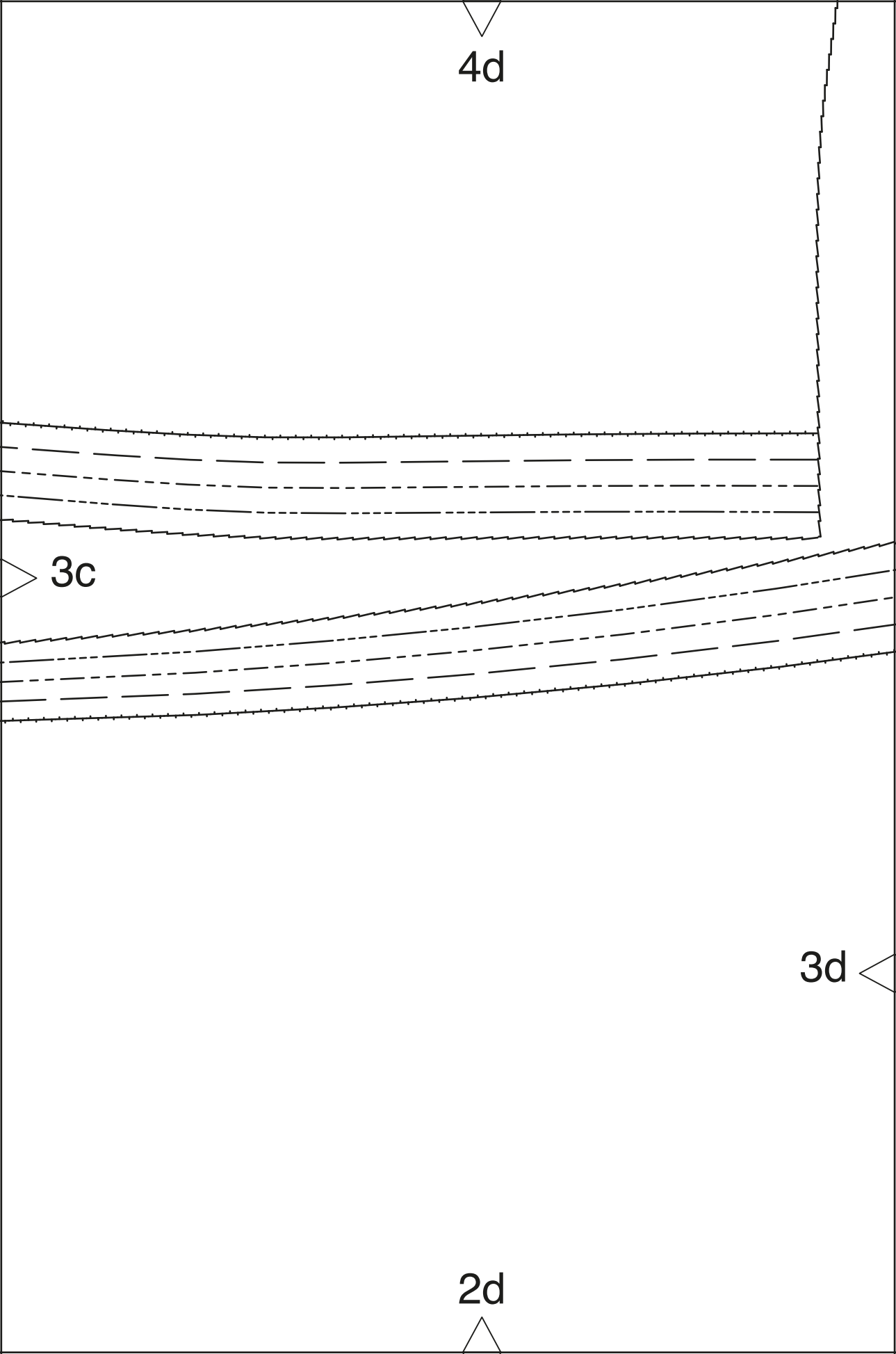


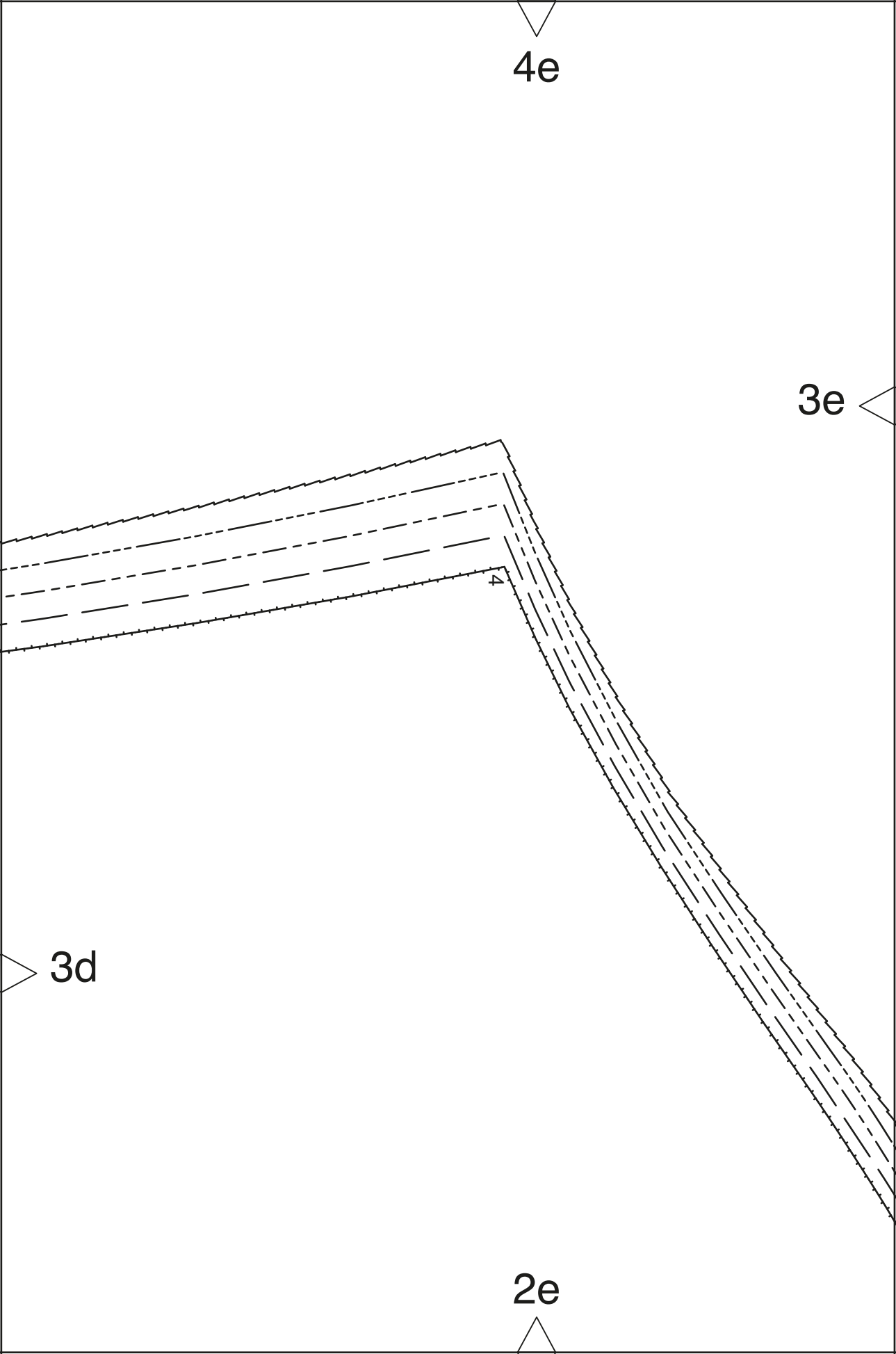
4d

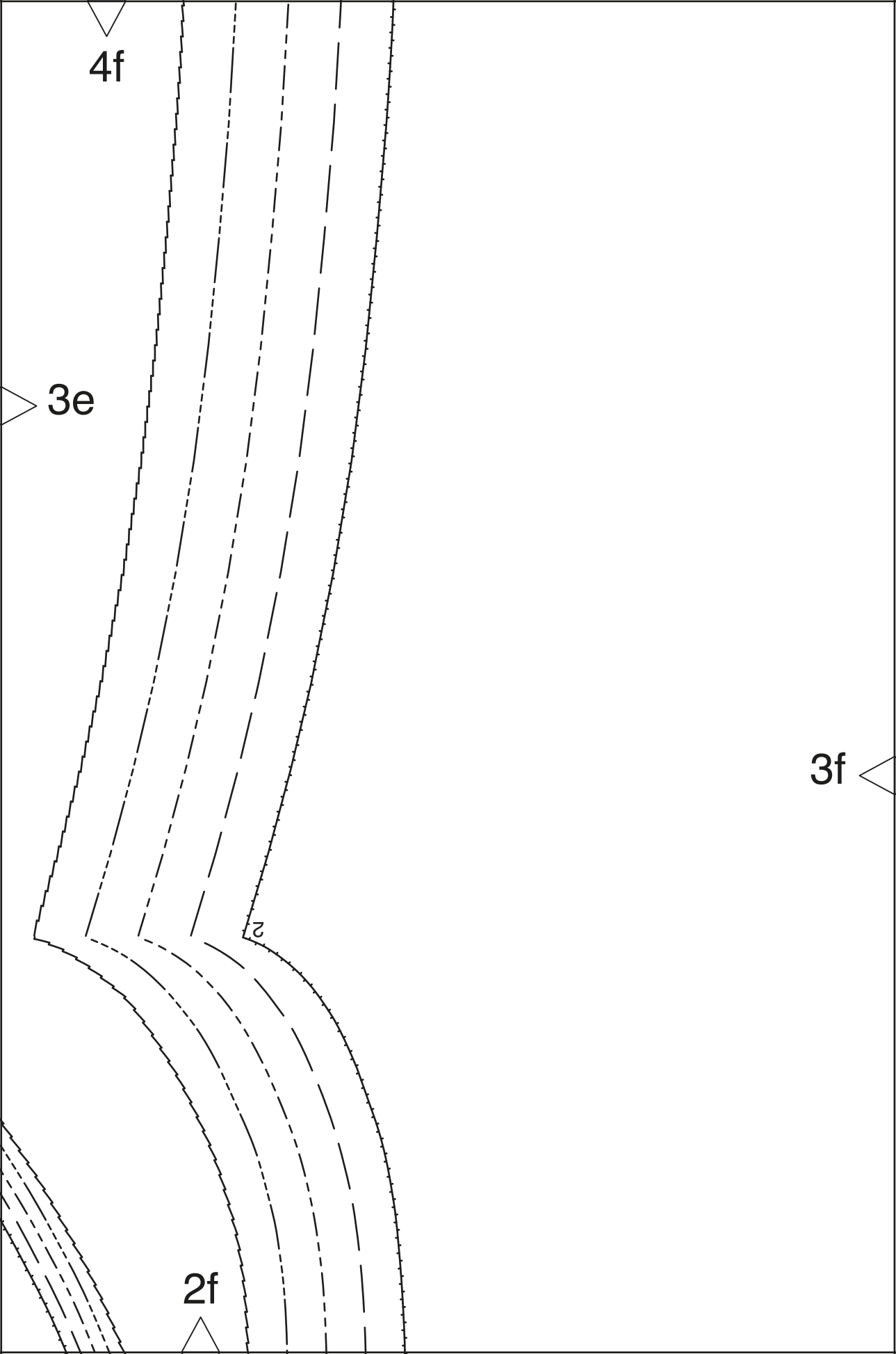
3c

3d

2d







4g

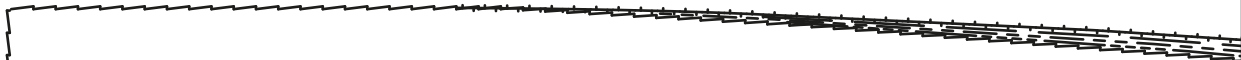
3f

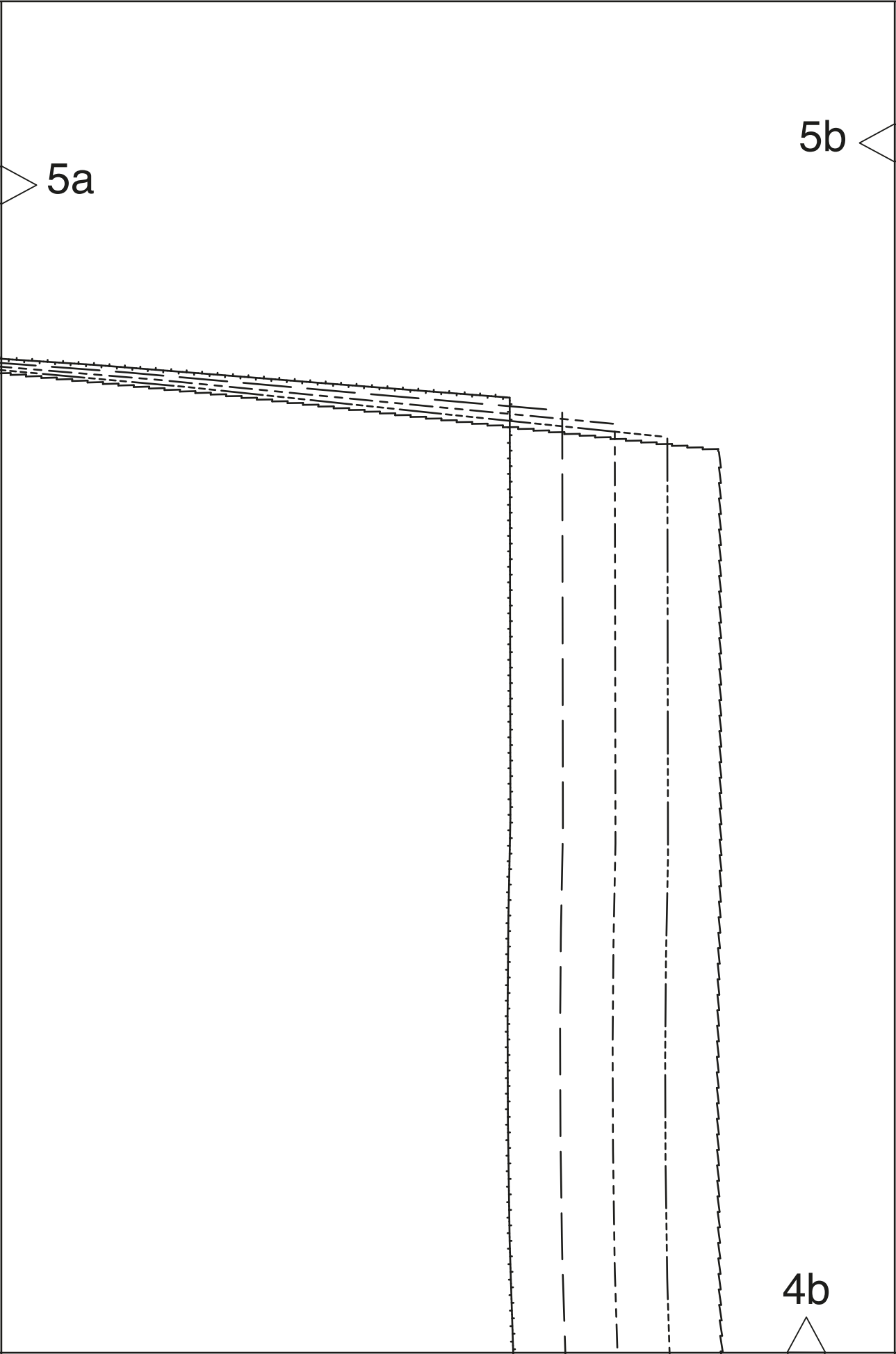
2g

rückwärtige Mitte Stoffbruch Fadenlauf
center back fold straight grain
ЗАДНЯЯ СЕРЕДИНА СГИБ ТКАНИ НАПРАВЛЕНИЕ НИТИ

5a

4a





5a

5b

4b

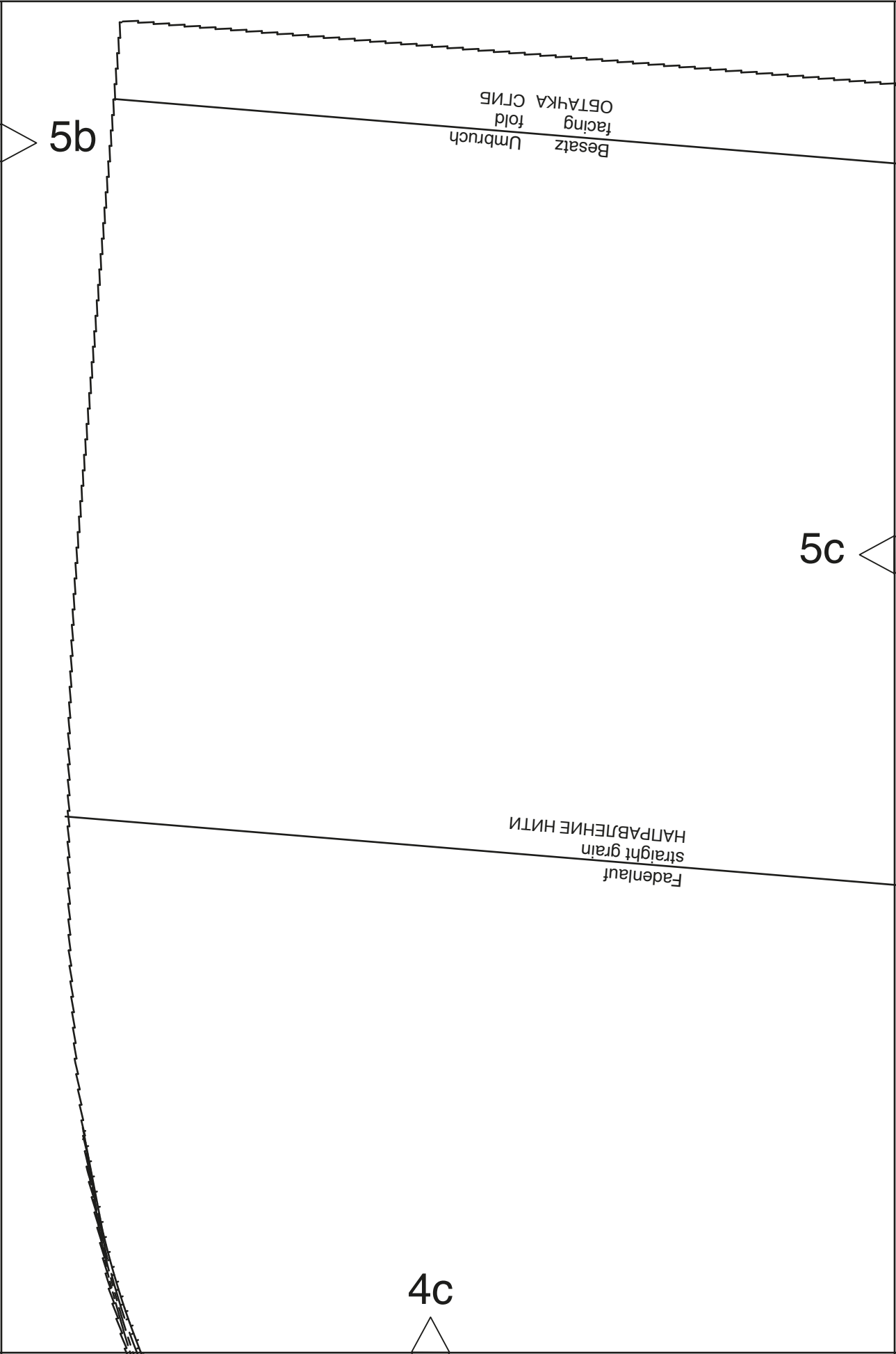
5b

Besatz
Umbruch
facing
fold
ОБТАЧКА
СЛИБ

5c

Fadenlauf
straight grain
НАПРАВЛЕНИЕ НИТИ

4c



5d

ЛПЕРДННН СЕРДНННН
center front
vordere Mitte

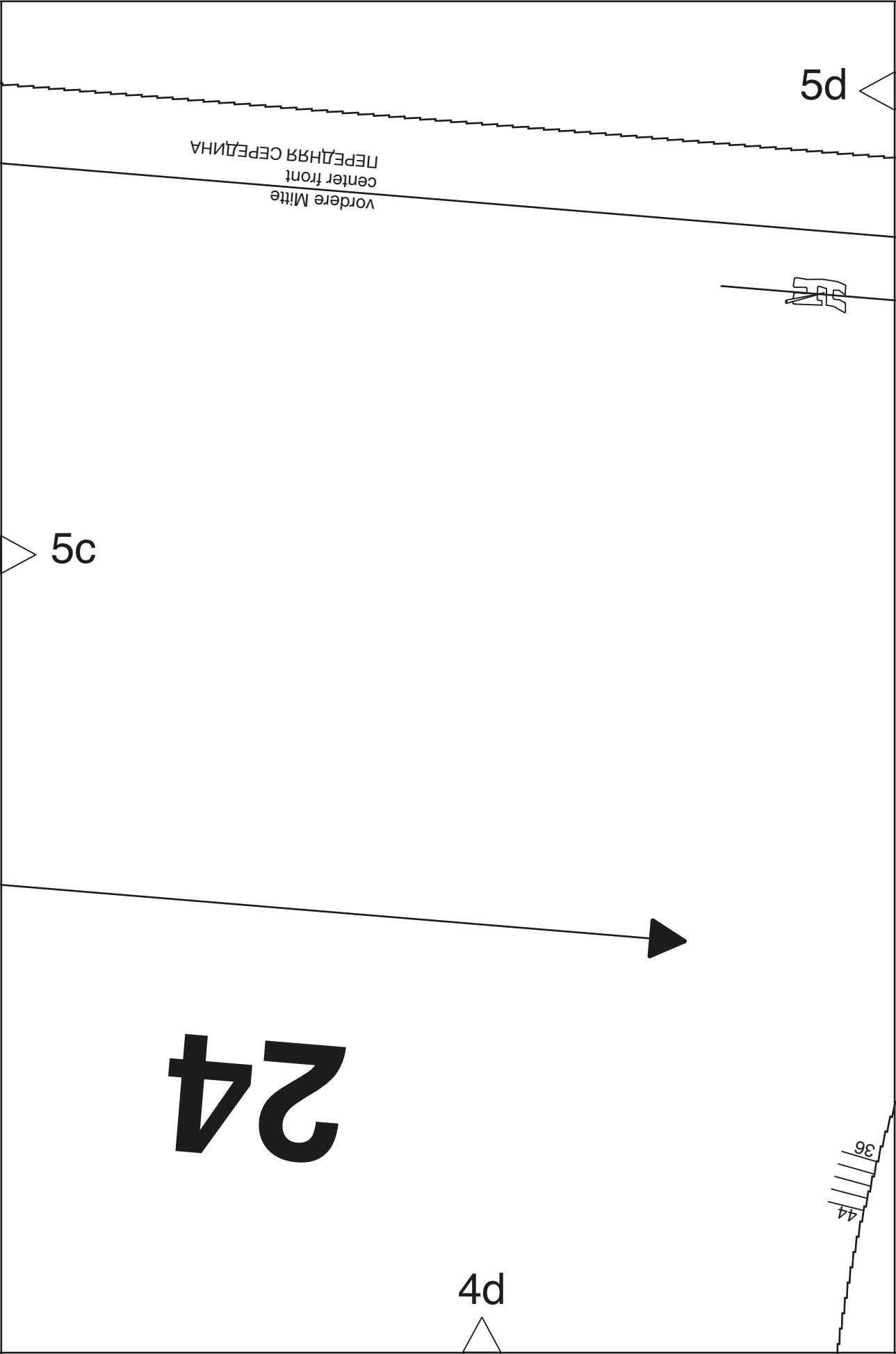


5c

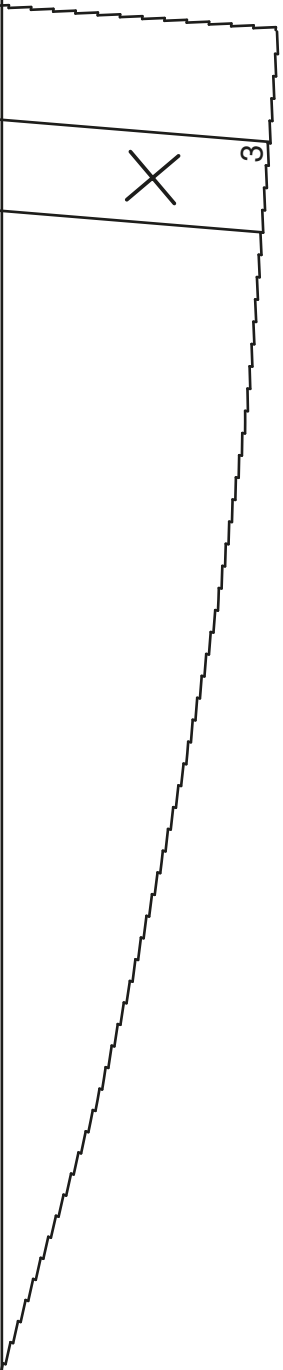
24

4d

36
44



5d



burda[®]

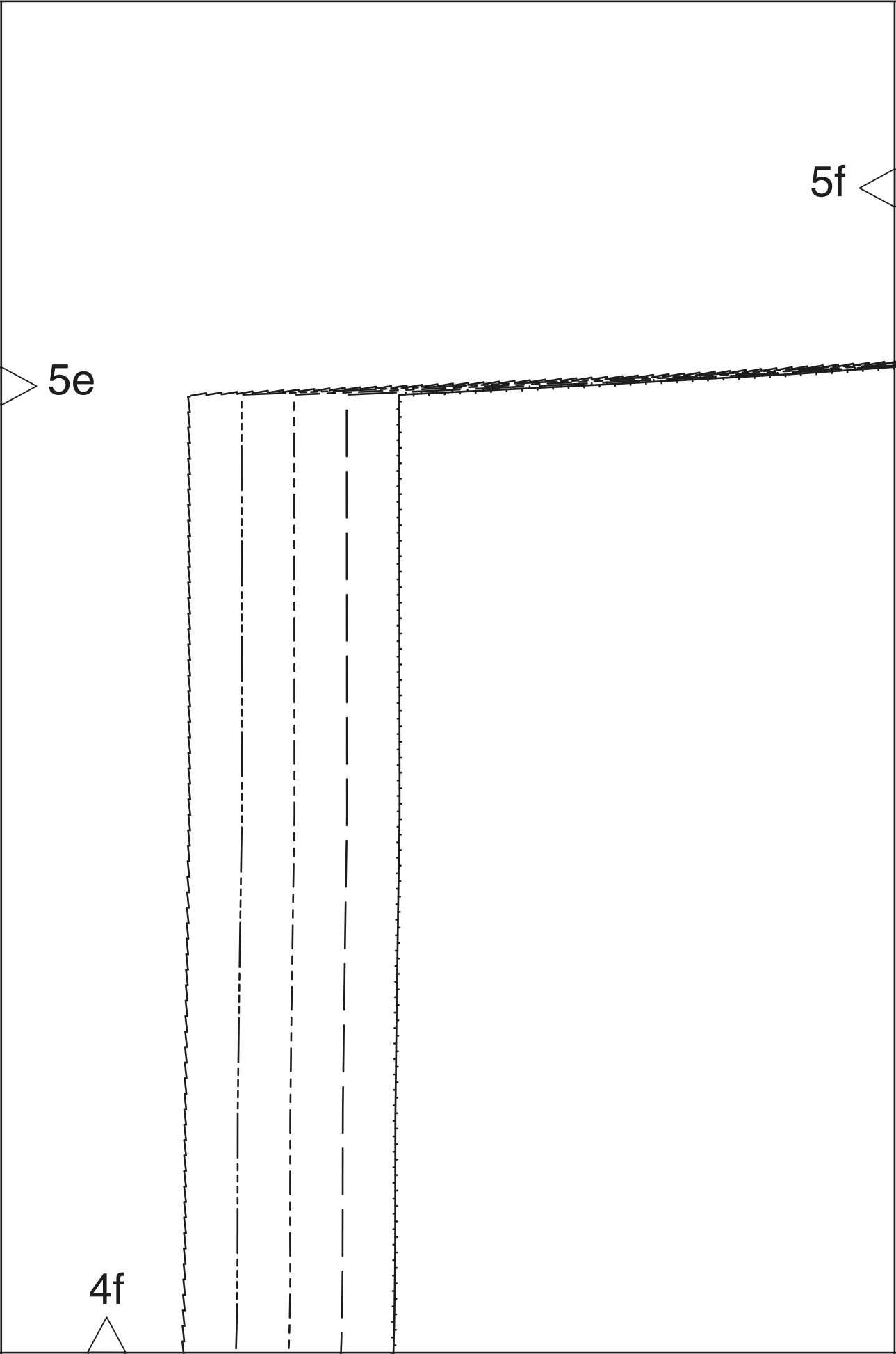
www.burdastyle.de

5e

Kontrollquadrat / test square

Seitenlänge / side length
10 cm (4 inches)

4e



5f

4g