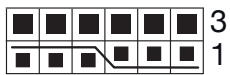
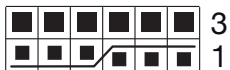


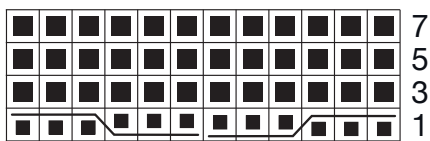
Schemat A



Schemat B



Schemat C



Objaśnienia znaków:

■ = 1 o. prawe

■ ■ ■ ■ ■ ■ = 6 o. skrzyżować na lewo: 3 o. przełożyć na drut pomocniczy z przodu robótki, kolejne 3 o. przerobić na prawo, po czym przerobić na prawo 3 o. z drutu pomocniczego

■ ■ ■ ■ ■ ■ = 6 o. skrzyżować na prawo: 3 o. przełożyć na drut pomocniczy z tyłu robótki, kolejne 3 o. przerobić na prawo, po czym przerobić na prawo 3 o. z drutu pomocniczego

